

exena.

Catalogo
Catalogue

2026

Indice / *Index*

- p. 4 L'azienda / *The company*
- 10 Comunicazione / *Communication*
- 14 Sostenibilità / *Sustainability*
- 18 Exena Lab
- 24 Normative / *Standards*

Tecnologie / *Technologies*

- p. 32 Tomaia / *Upper*
- 36 Fodera / *Lining*
- 42 Suola / *Outsole*
- 50 Sottopiede / *Insole*
- 54 Lamina antiperforazione / *Anti-perforation insert*
- 58 Puntale / *Toecap*
- 64 Plus
- 66 Certificazioni / *Certifications*
- 70 Collaborazioni / *Partnerships*

Prodotti / *Products*

- p. 84 Revolution
- 108 Marathon
- 118 Levity-X
- 136 Storm
- 170 Active-X
- 182 Professional
- 196 Electrical
- 208 Raptor
- 218 Advanced
- 232 Tornado
- 242 Work
- 254 Nitro
- 262 Thunder
- 268 Accessori / *Accessories*

Normative / Standards

Nuovi requisiti della normativa EN ISO 20345:2022

Le nuove normative EN ISO 20345:2022 e EN ISO 20347:2022 hanno integrato nuovi requisiti specifici e supplementari. Alcuni sono stati rimossi o hanno subito delle modifiche. Ecco i nuovi requisiti:

New requirements of EN ISO 20345:2022 regulation

The new standards EN ISO 20345:2022 and EN ISO 20347:2022 have integrated new specific and additional requirements. Some have been removed or have undergone changes. Here are the new requirements:

Simbolo <i>Symbol</i>	Requisito aggiuntivo <i>Additional requirement</i>
PL	Resistenza alla perforazione (inserto non metallico) <i>Puncture resistance (non-metallic insert)</i>
AN	Protezione del malleolo <i>Ankle protection</i>
PS	Resistenza alla perforazione (inserto non metallico) <i>Puncture resistance (non-metallic insert)</i>
CR	Resistenza al taglio <i>Cut resistance</i>
C	Calzature parzialmente conduttive <i>Partially conductive footwear</i>
SC	Resistenza alla abrasione del copripuntale <i>Abrasion resistance of the toe cap</i>
A	Calzature antistatiche <i>Antistatic footwear</i>
SR	Resistenza allo scivolamento (su pavimento in piastrelle di ceramica con glicerina) <i>Slip resistance (on ceramic tile floor with glycerin)</i>
HI	Isolamento del calore del fondo della calzatura <i>Heat insulation of the bottom of the shoe</i>
WPA	Penetrazione e assorbimento dell'acqua <i>Water penetration and absorption</i>

Caratteristiche più importanti e significative nella norma EN ISO 20345:2022

Resistenza allo scivolamento (SR)

I precedenti test riguardanti lo scivolamento 'SRC' (SRA + SRB) non saranno più utilizzati, la normativa prevede la modifica della procedura di esecuzione del test di scivolamento in condizioni diverse, chiamato 'SR' (vedere tabella in basso).

Resistenza della suola agli idrocarburi

Questo requisito è opzionale per tutte le classi di protezione. Se presente viene indicato con FO in marcatura.

Aderenza su scala a pioli (LG)

Per una migliore aderenza alla scala pioli, la suola dovrà presentare una costruzione che rispetti i requisiti del fiamme previsti dalla normativa con un'altezza tacco di almeno 10 mm, altezza dei cramponi presenti nei fiamme di almeno 1,5 mm e di una superficie del fiamme stesso, di almeno 35 mm.

Resistenza alla perforazione (P, PL, PS)

P Resistenza alla perforazione con inserto metallico;
PL Resistenza alla perforazione con inserto non-metallico (prova eseguita con chiodo Ø4,5mm);
PS Resistenza alla perforazione con inserto non-metallico (prova eseguita con chiodo Ø3,0mm).

Penetrazione dell'acqua

Il requisito aggiuntivo WRU (water-resistant uppers), che descrive l'effetto idrorepellente della tomaia della calzatura, è stato modificato in WPA (Water penetration and absorption). I requisiti del tomaio richiesti rimangono invariati.

Resistenza all'abrasione della punta (SCUFF CAP)

Viene predisposto un test di abrasione "Martindale" di 8.000 cicli al fine di determinare l'abrasione della punta; la punta non dovrà sviluppare fori in tutto il suo spessore.

Most important and significant features in EN ISO 20345:2022

Slip resistance (SR)

The previous 'SRC' slip tests (SRA + SRB) will no longer be used, the legislation provides for the modification of the procedure for carrying out the slip test under different conditions, called 'SR' (see table below).

Resistance of the sole to hydrocarbons

This requirement is optional for all protection classes. If present, you are indicated with FO marked.

Ladder grip (LG)

For better adherence to the rungladder, the sole must have a construction that complies with the requirements of the fiamme provided for by the legislation with a heel height of at least 10 mm, the height of the cramps present in the fiamme of at least 1.5 mm and a surface of the fiamme itself, of at least 35 mm.

Puncture resistance (P, PL, PS)

*P Puncture resistance with metal insert;
PL Puncture resistance with non-metallic insert (test performed with Ø4.5mm nail);
PS Puncture resistance with non-metallic insert (test performed with Ø3.0 mm nail);*

Water penetration

The additional requirement WRU (water-resistant uppers), which describes the water-repellent effect of the upper of the footwear, has been changed to WPA (Water penetration and absorption). The required upper requirements remain unchanged.

Toe abrasion resistance (SCUFF CAP)

A "Martindale" abrasion test of 8,000 cycles is prepared in order to determine the abrasion of the tip; The bit should not develop holes in its entire thickness.

Resistenza della suola allo scivolamento
Slip resistance of the sole
EN ISO 20345:2022 e EN ISO 20347:2022

Simbolo di marcatura (SR) <i>Marking Symbol (SR)</i>	Condizioni richieste dalla norma <i>Conditions required by the standard</i>
Resistenza allo scivolamento su piastrelle in ceramica con acqua + NALS <i>Slip resistance on ceramic tiles with water + NALS</i>	$\geq 0,19$ calzatura inclinata verso il tacco di 7° $\geq 0,22$ calzatura inclinata verso la punta di 7° ≥ 0.19 shoe inclined towards the heel by 7° ≥ 0.22 shoe inclined towards the tip of the 7°
Resistenza allo scivolamento su piastrella in ceramica con glicerina <i>Slip resistance on ceramic tile with glycerine</i>	$\geq 0,31$ calzatura inclinata verso il tacco di 7° $\geq 0,36$ calzatura inclinata verso la punta di 7° ≥ 0.31 shoe inclined towards the heel by 7° ≥ 0.36 shoe inclined towards the tip of 7°

Oltre ai Requisiti di Base ne sono previsti altri, come indicato nella tabella seguente, ad ogni requisito opzionale indicato nella marcatura di prodotto corrisponde una specifica protezione dal rischio associato. Per ulteriori dettagli si richiede di consultare la nota di utilizzo.

In addition to the Basic Requirements there are others, as shown in the table below, each optional requirement indicated in the product marking corresponds to a specific associated risk protection.



Simbolo classe di protezione <i>Protection symbol</i>		EN ISO 20345:2022														Requisiti: EN ISO 20345:2022 <i>Requirements:</i> EN ISO 20345:2022
		SB	S1	S2	S3	S3L	S3S	S4	S5	S5L	S5S	S6	S7	S7L	S7S	Valori minimi richiesti <i>Minimum values required</i>
	Zona del tallone chiusa <i>Closed heel area</i>	0	X	X	X	X	X	X	X	X	X	X	X	X	X	La zona del tallone deve essere chiusa <i>The heel area must be closed</i>
	Puntale resistente ad un urto di 200J <i>Toe resistant to an impact of 200J</i>	X	X	X	X	X	X	X	X	X	X	X	X	X	X	
	Puntale resistente ad una compressione di 15 kN <i>Toe resistant to a compression of 15 kN</i>	X	X	X	X	X	X	X	X	X	X	X	X	X	X	
A	Calzatura antistatica <i>Antistatic footwear</i>	0	X	X	X	X	X	X	X	X	X	X	X	X	X	Resistenza elettrica >100 kΩ e ≤1000 MΩ <i>Electrical resistance >100 kΩ and ≤1000 MΩ</i>
E	Assorbimento di energia nella zona del tallone <i>Energy absorption in the heel area</i>	0	X	X	X	X	X	X	X	X	X	X	X	X	X	Energia assorbita ≥20 J <i>Absorbed energy ≥20 J</i>
FO	Resistenza agli idrocarburi della suola <i>Hydrocarbon resistance of the sole</i>	0	0	0	0	0	0	0	0	0	0	0	0	0	0	Aumento di volume ≤12% <i>Increase in volume ≤12%</i>
WPA	Assorbimento e penetrazione d'acqua del tomaio <i>Water absorption and penetration of uppers</i>	0	-	X	X	X	X	-	-	-	-	X	X	X	X	Assorbimento ≤30% Penetrazione ≤0,2 g <i>Absorption ≤30% Penetration ≤0,2 g</i>
P	Resistenza alla perforazione (con inserto anti-perforazione metallico) <i>Puncture resistance (with metal anti-puncture insert)</i>	0	0	-	X	-	-	-	X	-	-	-	X	-	-	≥1100 N ≥1100 N
PL	Resistenza alla perforazione (con inserto antiperforazione non metallico) <i>Puncture resistance (with PL type non-metallic puncture-proof insert)</i>	0	0	-	-	X	-	-	-	X	-	-	-	X	-	A 1100 N nessuna perforazione <i>At 1100 N no perforation</i>
PS	Resistenza alla perforazione (con inserto antiperforazione non metallico tipo PS) <i>Puncture resistance (with PS type non-metallic puncture-proof insert)</i>	0	0	-	-	-	X	-	-	-	X	-	-	-	X	Forza media di perforazione ≥1100 N Forza singola di perforazione ≥950 N <i>Average drilling force ≥1100 N Single drilling force ≥950 N</i>

		SB	S1	S2	S3	S3L	S3S	S4	S5	S5L	S5S	S6	S7	S7L	S7S	Valori minimi richiesti <i>Minimum values required</i>
CI	Isolamento dal freddo del fondo <i>Cold insulation of the sole</i>	0	0	0	0	0	0	0	0	0	0	0	0	0	0	Diminuzione di temperatura dopo 30 minuti a -17 °C ≤10 °C <i>Temperature drop after 30 minutes at -17 °C ≤10 °C</i>
HI	Isolamento dal calore del fondo <i>Heat insulation to sole</i>	0	0	0	0	0	0	0	0	0	0	0	0	0	0	Aumento di temperatura dopo 30 minuti a 150 °C ≤22 °C <i>Temperature rise after 30 minutes at 150 °C ≤22 °C</i>
C	Calzatura parzialmente conduttiva <i>Partially conductive footwear</i>	0	-	-	-	-	-	-	-	-	-	-	-	-	-	Resistenza elettrica ≤100 kΩ <i>Electrical resistance ≤100 kΩ</i>
HRO	Resistenza al calore per contatto della suola <i>Heat resistance through sole contact</i>	0	0	0	0	0	0	0	0	0	0	0	0	0	0	Nessun segno di fusione e/o rottura <i>No signs of melting and/or breakage</i>
AN	Protezione del malleolo <i>Ankle protection</i>	0	0	0	0	0	0	0	0	0	0	0	0	0	0	Energia trasmessa: valore medio ≤10 kN valore singolo ≤15 kN <i>Transmitted energy: average value ≤10 kN single value ≤15 kN</i>
WR	Resistenza all'acqua della calzatura completa <i>Water resistance of the complete shoe</i>	0	0	-	-	-	-	-	-	-	-	X	X	X	X	Nessuna penetrazione d'acqua <i>No water penetration</i>
M	Protezione metatarsale <i>Metatarsal protection</i>	0	0	0	0	0	0	0	0	0	0	0	0	0	0	Altezza residua dopo l'urto: misura 41 e 42 ≥40,0 mm <i>Residual height after impact: measurement 41 and 42 ≥40,0 mm</i>
CR	Resistenza al taglio <i>Cut resistance</i>	0	0	-	0	0	0	-	0	0	0	-	0	0	0	Indice di resistenza al taglio ≥2,5 <i>Shear strength index ≥2,5</i>
SR	Resistenza allo scivolamento (piano in ceramica ricoperto con glicerina) <i>Slip resistance (ceramic top coated with glycerine)</i>	0	0	0	0	0	0	0	0	0	0	0	0	0	0	≥0,19 (tacco 7°) ≥0,22 (punta 7°) ≥0,19 (heel 7°) ≥0,22 (tip 7°)
LG	Calzature adatte alle scale a pioli <i>Footwear suitable for ladders</i>	0	0	0	0	0	0	0	0	0	0	0	0	0	0	Resistenza all'abrasione del fiamme e dimensioni adeguate all'uso su scale a pioli <i>Abrasion resistance of the fiamme and dimensions suitable for use on ladders</i>
SC	Resistenza all'abrasione del copripuntale <i>Abrasion resistance of scuff cap</i>	0	0	0	0	0	0	0	0	0	0	0	0	0	0	Nessun foro passante dopo 8000 cicli di abrasione <i>No through holes after 8000 abrasion cycles</i>

Certificazioni
Certifications



Suola antishock
Shock absorber sole



Calzatura antistatica
Antistatic footwear



Puntale 200 J
Safety toecap 200 J



Antiperforazione
Pierce resistant



Suola antiscivolo SRC
Slip resistant sole SRC



Suola antiscivolo SR
Slip resistant sole SR



Resistente agli oli minerali
Oil resistant



Tomaio traspirante
Breathable upper



Tomaio idrorepellente
Water resistant upper



Protezione del malleolo
Ankle protection



Ampia calzata
Wide fitting



Resistente al freddo
Cold insulation



Calzatura amagnetica
Metal free



Suola resistente al calore per contatto
Heat resistant sole



Protezione metatarso
Metatarsal protection



Calzatura resistente all'acqua
Waterproof footwear



Calzatura ultra leggera
Lightweight footwear



Calzatura dissipativa
Electrostatic discharge



Calzatura dielettrica
Dielectric footwear



Aderenza su scala a pioli
Ladder grip



Sottopiede Dguv
Dguv insole

Prodotti
Products

Revolution





REVOLUTION si distingue per la combinazione di novità introdotte: la suola 3D, con l'innovativo sistema di rimbalzo e ammortizzazione E-TPU realizzato in poliuretano termoplastico collocato al di sotto della zona del tallone, e il supporto Rebalance che stabilizza la caviglia per un comfort superiore. Una linea progettata per molti usi, adatta ad impiantisti ed installatori, manutentori, addetti alla produzione e a tutti gli operatori in contesti di movimentazione merce e in generale del settore logistico.

REVOLUTION stands out for its combination of new features: the 3D sole, with the innovative E-TPU rebound and cushioning system made of thermoplastic polyurethane located under the heel area, and the Rebalance support that stabilises the ankle for superior comfort. A line designed for many uses, suitable for plant engineers and installers, maintenance workers, production workers and all operators in goods handling and logistics in general.



Fusion

S3 L FO SR ESD



Tomaia <i>Upper</i>	Tessuto ad alta resistenza all'abrasione <i>High abrasion resistance fabric</i>
Fodera <i>Lining</i>	Tessuto traspirante, resistente all'abrasione <i>Abrasion-resistant breathable fabric</i>
Puntale <i>Toecap</i>	Fibra di vetro 200 J <i>Fibreglass 200 J</i>
Antiperforazione <i>Pierce resistant</i>	Tessuto antiperforazione classe PL <i>Class PL anti-perforation fabric</i>
Sottopiede <i>Insole</i>	Removibile, anatomico, antistatico <i>Removable, cushioned, antistatic</i>
Suola <i>Sole</i>	Poliuretano in 2 densità, con inserto in Etpu <i>2 density polyurethane with Etpu insert</i>
Taglie <i>Size range</i>	35 - 48
Tecnologie <i>Technologies</i>	Tecno-text, AirStep, X-mesh, Rebalance, T-Fiber, Safeflex PL, 3D, E-TPU, ISI Technology
Certificazioni <i>Certifications</i>	

Unity

S3 L FO SR ESD



Tomaia <i>Upper</i>	Tessuto ad alta resistenza all'abrasione <i>High abrasion resistance fabric</i>
Fodera <i>Lining</i>	Tessuto traspirante, resistente all'abrasione <i>Abrasion-resistant breathable fabric</i>
Puntale <i>Toecap</i>	Fibra di vetro 200 J <i>Fibreglass 200 J</i>
Antiperforazione <i>Pierce resistant</i>	Tessuto antiperforazione classe PL <i>Class PL anti-perforation fabric</i>
Sottopiede <i>Insole</i>	Removibile, anatomico, antistatico <i>Removable, cushioned, antistatic</i>
Suola <i>Sole</i>	Poliuretano in 2 densità, con inserto in Etpu <i>2 density polyurethane with Etpu insert</i>
Taglie <i>Size range</i>	35 - 48
Tecnologie <i>Technologies</i>	Tecno-text, AirStep, X-mesh, Rebalance, T-Fiber, Safeflex PL, 3D, E-TPU, ISI Technology
Certificazioni <i>Certifications</i>	

Deep

S3 L FO SR ESD



Tomaia <i>Upper</i>	Pelle liscia idrorepellente <i>Smooth, water-repellent leather</i>
Fodera <i>Lining</i>	Tessuto traspirante, resistente all'abrasione <i>Abrasion-resistant breathable fabric</i>
Puntale <i>Toecap</i>	Fibra di vetro 200 J <i>Fibreglass 200 J</i>
Antiperforazione <i>Pierce resistant</i>	Tessuto antiperforazione classe PL <i>Class PL anti-perforation fabric</i>
Sottopiede <i>Insole</i>	Removibile, anatomico, antistatico <i>Removable, cushioned, antistatic</i>
Suola <i>Sole</i>	Poliuretano in 2 densità, con inserto in Etpu <i>2 density polyurethane with Etpu insert</i>
Taglie <i>Size range</i>	35 - 48
Tecnologie <i>Technologies</i>	AirStep, X-mesh, Rebalance, T-Fiber, Safeflex PL, 3D, E-TPU, ISI Technology
Certificazioni <i>Certifications</i>	

Shield

S3 L FO SR ESD



Tomaia <i>Upper</i>	Pelle liscia idrorepellente <i>Smooth, water-repellent leather</i>
Fodera <i>Lining</i>	Tessuto traspirante, resistente all'abrasione <i>Abrasion-resistant breathable fabric</i>
Puntale <i>Toecap</i>	Fibra di vetro 200 J <i>Fibreglass 200 J</i>
Antiperforazione <i>Pierce resistant</i>	Tessuto antiperforazione classe PL <i>Class PL anti-perforation fabric</i>
Sottopiede <i>Insole</i>	Removibile, anatomico, antistatico <i>Removable, cushioned, antistatic</i>
Suola <i>Sole</i>	Poliuretano in 2 densità, con inserto in Etpu <i>2 density polyurethane with Etpu insert</i>
Taglie <i>Size range</i>	35 - 48
Tecnologie <i>Technologies</i>	AirStep, X-mesh, Rebalance, T-Fiber, Safeflex PL, 3D, E-TPU, ISI Technology
Certificazioni <i>Certifications</i>	

Viber

S7 L CI FO SR ESD



Tomaia <i>Upper</i>	Microfibra impermeabile, pellicola antiabrasione e sistema DLT <i>Waterproof microfibre with anti-abrasion film and DLT system</i>
Fodera <i>Lining</i>	Membrana AquaT traspirante termosaldata <i>Heat-sealed breathable AquaT membrane</i>
Puntale <i>Toecap</i>	Fibra di vetro 200 J <i>Fibreglass 200 J</i>
Antiperforazione <i>Pierce resistant</i>	Tessuto antiperforazione classe PL <i>Class PL anti-perforation fabric</i>
Sottopiede <i>Insole</i>	Removibile, anatomico, antistatico <i>Removable, cushioned, antistatic</i>
Suola <i>Sole</i>	Poliuretano in 2 densità, con inserto in Etpu <i>2 density polyurethane with Etpu insert</i>
Taglie <i>Size range</i>	35 - 48
Tecnologie <i>Technologies</i>	Micro-tech, AirStep, X-mesh, Rebalance, T-Fiber, Safeflex PL, 3D, E-TPU, DLT
Certificazioni <i>Certifications</i>	

Forge

S7 L CI FO SR ESD



Tomaia <i>Upper</i>	Microfibra impermeabile, pellicola antiabrasione e sistema DLT <i>Waterproof microfibre with anti-abrasion film and DLT system</i>
Fodera <i>Lining</i>	Membrana AquaT traspirante termosaldato <i>Heat-sealed breathable AquaT membrane</i>
Puntale <i>Toecap</i>	Fibra di vetro 200 J <i>Fibreglass 200 J</i>
Antiperforazione <i>Pierce resistant</i>	Tessuto antiperforazione classe PL <i>Class PL anti-perforation fabric</i>
Sottopiede <i>Insole</i>	Removibile, anatomico, antistatico <i>Removable, cushioned, antistatic</i>
Suola <i>Sole</i>	Poliuretano in 2 densità, con inserto in Etpu <i>2 density polyurethane with Etpu insert</i>
Taglie <i>Size range</i>	35 - 48
Tecnologie <i>Technologies</i>	Micro-tech, AirStep, X-mesh, Rebalance, T-Fiber, Safeflex PL, 3D, E-TPU, DLT
Certificazioni <i>Certifications</i>	

Blazer

S3 L FO SR ESD



Tomaia <i>Upper</i>	Microfibra idrorepellente con pellicola antiabrasione <i>Water-repellent microfibre with anti-abrasion film</i>
Fodera <i>Lining</i>	Tessuto traspirante, resistente all'abrasione <i>Abrasion-resistant breathable fabric</i>
Puntale <i>Toecap</i>	Fibra di vetro 200 J <i>Fibreglass 200 J</i>
Antiperforazione <i>Pierce resistant</i>	Tessuto antiperforazione classe PL <i>Class PL anti-perforation fabric</i>
Sottopiede <i>Insole</i>	Removibile, anatomico, antistatico <i>Removable, cushioned, antistatic</i>
Suola <i>Sole</i>	Poliuretano in 2 densità, con inserto in Etpu <i>2 density polyurethane with Etpu insert</i>
Taglie <i>Size range</i>	35 - 48
Tecnologie <i>Technologies</i>	Micro-tech, AirStep, X-mesh, Rebalance, T-Fiber, Safeflex PL, 3D, E-TPU, ISI Technology
Certificazioni <i>Certifications</i>	

Shiva

S3 L FO SR ESD



Tomaia
Upper Microfibra idrorepellente con pellicola antiabrasione
Water-repellent microfibre with anti-abrasion film

Fodera
Lining Tessuto traspirante, resistente all'abrasione
Abrasion-resistant breathable fabric

Puntale
Toecap Fibra di vetro 200 J
Fibreglass 200 J

Antiperforazione
Pierce resistant Tessuto antiperforazione classe PL
Class PL anti-perforation fabric

Sottopiede
Insole Rimovibile, anatomico, antistatico
Removable, cushioned, antistatic

Suola
Sole Poliuretano in 2 densità, con inserto in Etpu
2 density polyurethane with Etpu insert

Taglie
Size range 35 - 48

Tecnologie
Technologies Micro-tech, AirStep, X-mesh, Rebalance, T-Fiber, Safeflex PL, 3D, E-TPU, ISI Technology

Certificazioni
Certifications



Genesys

S3 L FO SR ESD



Tomaia <i>Upper</i>	Tessuto idrorepellente con pellicola antiabrasione <i>Water-repellent fabric with anti-abrasion film</i>
Fodera <i>Lining</i>	Tessuto traspirante, resistente all'abrasione <i>Abrasion-resistant breathable fabric</i>
Puntale <i>Toecap</i>	Fibra di vetro 200 J <i>Fibreglass 200 J</i>
Antiperforazione <i>Pierce resistant</i>	Tessuto antiperforazione classe PL <i>Class PL anti-perforation fabric</i>
Sottopiede <i>Insole</i>	Removibile, anatomico, antistatico <i>Removable, cushioned, antistatic</i>
Suola <i>Sole</i>	Poliuretano in 2 densità, con inserto in Etpu <i>2 density polyurethane with Etpu insert</i>
Taglie <i>Size range</i>	35 - 48
Tecnologie <i>Technologies</i>	AirStep, X-mesh, Rebalance, T-Fiber, Safeflex PL, 3D, E-TPU, ISI Technology
Certificazioni <i>Certifications</i>	

Stellar

S3 L FO SR ESD



Tomaia
Upper Tessuto idrorepellente con pellicola antiabrasione
Water-repellent fabric with anti-abrasion film

Fodera
Lining Tessuto traspirante, resistente all'abrasione
Abrasion-resistant breathable fabric

Puntale
Toecap Fibra di vetro 200 J
Fibreglass 200 J

Antiperforazione
Pierce resistant Tessuto antiperforazione classe PL
Class PL anti-perforation fabric

Sottopiede
Insole Rimovibile, anatomico, antistatico
Removable, cushioned, antistatic

Suola
Sole Poliuretano in 2 densità, con inserto in Etpu
2 density polyurethane with Etpu insert

Taglie
Size range 35 - 48

Tecnologie
Technologies AirStep, X-mesh, Rebalance, T-Fiber,
Safeflex PL, 3D, E-TPU, ISI Technology

Certificazioni
Certifications



Flexor

S1 PL FO SR ESD



Tomaia <i>Upper</i>	Microfibra forata con pellicola antiabrasione <i>Perforated microfibre with anti-abrasion film</i>
Fodera <i>Lining</i>	Tessuto traspirante, resistente all'abrasione <i>Abrasion-resistant breathable fabric</i>
Puntale <i>Toecap</i>	Fibra di vetro 200 J <i>Fibreglass 200 J</i>
Antiperforazione <i>Pierce resistant</i>	Tessuto antiperforazione classe PL <i>Class PL anti-perforation fabric</i>
Sottopiede <i>Insole</i>	Removibile, anatomico, antistatico <i>Removable, cushioned, antistatic</i>
Suola <i>Sole</i>	Poliuretano in 2 densità, con inserto in Etpu <i>2 density polyurethane with Etpu insert</i>
Taglie <i>Size range</i>	35 - 48
Tecnologie <i>Technologies</i>	Micro-tech, AirStep, X-mesh, Rebalance, T-Fiber, Safeflex PL, 3D, E-TPU, ISI Technology
Certificazioni <i>Certifications</i>	

Radiant

S1 PL FO SR ESD



Tomaia <i>Upper</i>	Tessuto traspirante con pellicola antiabrasione <i>Breathable fabric with anti-abrasion film</i>
Fodera <i>Lining</i>	Tessuto traspirante, resistente all'abrasione <i>Abrasion-resistant breathable fabric</i>
Puntale <i>Toecap</i>	Fibra di vetro 200 J <i>Fibreglass 200 J</i>
Antiperforazione <i>Pierce resistant</i>	Tessuto antiperforazione classe PL <i>Class PL anti-perforation fabric</i>
Sottopiede <i>Insole</i>	Removibile, anatomico, antistatico <i>Removable, cushioned, antistatic</i>
Suola <i>Sole</i>	Poliuretano in 2 densità, con inserto in Etpu <i>2 density polyurethane with Etpu insert</i>
Taglie <i>Size range</i>	35 - 48
Tecnologie <i>Technologies</i>	AirStep, X-mesh, Rebalance, T-Fiber, Safeflex PL, 3D, E-TPU, ISI Technology
Certificazioni <i>Certifications</i>	

Nexus

S1 PL FO SR ESD



Tomaia <i>Upper</i>	Pelle scamosciata e tessuto traspirante <i>Suede leather and breathable fabric</i>
Fodera <i>Lining</i>	Tessuto traspirante, resistente all'abrasione <i>Abrasion-resistant breathable fabric</i>
Puntale <i>Toecap</i>	Fibra di vetro 200 J <i>Fibreglass 200 J</i>
Antiperforazione <i>Pierce resistant</i>	Tessuto antiperforazione classe PL <i>Class PL anti-perforation fabric</i>
Sottopiede <i>Insole</i>	Removibile, anatomico, antistatico <i>Removable, cushioned, antistatic</i>
Suola <i>Sole</i>	Poliuretano in 2 densità, con inserto in Etpu <i>2 density polyurethane with Etpu insert</i>
Taglie <i>Size range</i>	35 - 48
Tecnologie <i>Technologies</i>	AirStep, X-mesh, Rebalance, T-Fiber, Safeflex PL, 3D, E-TPU, ISI Technology
Certificazioni <i>Certifications</i>	

Stratus

S1 PL FO SR ESD



Tomaia <i>Upper</i>	Pelle scamosciata e tessuto traspirante <i>Suede leather and breathable fabric</i>
Fodera <i>Lining</i>	Tessuto traspirante, resistente all'abrasione <i>Abrasion-resistant breathable fabric</i>
Puntale <i>Toecap</i>	Fibra di vetro 200 J <i>Fibreglass 200 J</i>
Antiperforazione <i>Pierce resistant</i>	Tessuto antiperforazione classe PL <i>Class PL anti-perforation fabric</i>
Sottopiede <i>Insole</i>	Removibile, anatomico, antistatico <i>Removable, cushioned, antistatic</i>
Suola <i>Sole</i>	Poliuretano in 2 densità, con inserto in Etpu <i>2 density polyurethane with Etpu insert</i>
Taglie <i>Size range</i>	35 - 42
Tecnologie <i>Technologies</i>	AirStep, X-mesh, Rebalance, T-Fiber, Safeflex PL, 3D, E-TPU, ISI Technology
Certificazioni <i>Certifications</i>	

Pulse

S1 PL FO SR ESD



Tomaia <i>Upper</i>	Pelle scamosciata forata <i>Perforated suede leather</i>
Fodera <i>Lining</i>	Tessuto traspirante, resistente all'abrasione <i>Abrasion-resistant breathable fabric</i>
Puntale <i>Toecap</i>	Fibra di vetro 200 J <i>Fibreglass 200 J</i>
Antiperforazione <i>Pierce resistant</i>	Tessuto antiperforazione classe PL <i>Class PL anti-perforation fabric</i>
Sottopiede <i>Insole</i>	Removibile, anatomico, antistatico <i>Removable, cushioned, antistatic</i>
Suola <i>Sole</i>	Poliuretano in 2 densità, con inserto in Etpu <i>2 density polyurethane with Etpu insert</i>
Taglie <i>Size range</i>	35 - 48
Tecnologie <i>Technologies</i>	AirStep, X-mesh, Rebalance, T-Fiber, Safeflex PL, 3D, E-TPU, ISI Technology
Certificazioni <i>Certifications</i>	

Virtual

S3 L FO SR ESD



Tomaia <i>Upper</i>	Tessuto ad alta resistenza all'abrasione <i>High abrasion resistance fabric</i>
Fodera <i>Lining</i>	Tessuto traspirante, resistente all'abrasione <i>Abrasion-resistant breathable fabric</i>
Puntale <i>Toecap</i>	Fibra di vetro 200 J <i>Fibreglass 200 J</i>
Antiperforazione <i>Pierce resistant</i>	Tessuto antiperforazione classe PL <i>Class PL anti-perforation fabric</i>
Sottopiede <i>Insole</i>	Removibile, anatomico, antistatico <i>Removable, cushioned, antistatic</i>
Suola <i>Sole</i>	Poliuretano in 2 densità, con inserto in Etpu <i>2 density polyurethane with Etpu insert</i>
Taglie <i>Size range</i>	35 - 48
Tecnologie <i>Technologies</i>	AirStep, X-mesh, Rebalance, T-Fiber, Safeflex PL, 3D, E-TPU
Certificazioni <i>Certifications</i>	

Solana

S1 PL FO SR ESD



Tomaia <i>Upper</i>	Microfibra traspirante con pellicola antiabrasione <i>Breathable microfibre with anti-abrasion film</i>
Fodera <i>Lining</i>	Tessuto traspirante, resistente all'abrasione <i>Abrasion-resistant breathable fabric</i>
Puntale <i>Toecap</i>	Fibra di vetro 200 J <i>Fibreglass 200 J</i>
Antiperforazione <i>Pierce resistant</i>	Tessuto antiperforazione classe PL <i>Class PL anti-perforation fabric</i>
Sottopiede <i>Insole</i>	Removibile, anatomico, antistatico <i>Removable, cushioned, antistatic</i>
Suola <i>Sole</i>	Poliuretano in 2 densità, con inserto in Etpu <i>2 density polyurethane with Etpu insert</i>
Taglie <i>Size range</i>	35 - 48
Tecnologie <i>Technologies</i>	Micro-tech, AirStep, X-mesh, Rebalance, T-Fiber, Safeflex PL, 3D, E-TPU
Certificazioni <i>Certifications</i>	



Marathon





La suola nasconde le più grandi novità, sia al suo interno che al di sotto. La lamina antiperforazione è certificata PS (resistenza alla perforazione di tipo “forte”) ed è realizzata in tessuto compresso di ultima generazione ad alta flessibilità. Un solido strato di gomma a mescola ottimizzata, infine, rende il battistrada bicolore resistente e duraturo, anche dopo molti mesi di utilizzo, senza compromettere la flessibilità e la leggerezza della scarpa nel suo insieme.

The sole hides the biggest innovations, both inside and underneath. The anti-puncture plate is PS certified (“strong” pierce resistance) and is made of the latest generation of highly flexible compressed fabric. Finally, a solid layer of rubber with an optimised compound makes the two-tone tread strong and durable, even after many months of use, without compromising the flexibility and lightness of the shoe as a whole.



Sprint

S1 PS FO SR ESD



Tomaia <i>Upper</i>	Tessuto traspirante con film antiabrasione <i>Breathable fabric with abrasion-resistant film</i>
Puntale <i>Toecap</i>	Alluminio 200 J <i>Aluminium 200 J</i>
Antiperforazione <i>Pierce resistant</i>	Inserto in cotone pressato di tipo PS <i>PS-type pressed cotton insert</i>
Sottopiede <i>Insole</i>	Removibile, anatomico, antistatico <i>Removable, cushioned, antistatic</i>
Suola <i>Sole</i>	EVA con battistrada in gomma nitrilica <i>EVA with nitrile rubber tread</i>
Taglie <i>Size range</i>	36 - 48
Tecnologie <i>Technologies</i>	T-Alu, Air-Tech, EVA+rubber, Safe-light, Rebound, ISI Technology
Certificazioni <i>Certifications</i>	

Rush

S1 PS FO SR ESD



Tomaia <i>Upper</i>	Tessuto indemagliabile a trama tridimensionale <i>Three-dimensional weave non-run fabric</i>
Fodera <i>Lining</i>	Tessuto traspirante, resistente all'abrasione <i>Abrasion-resistant breathable fabric</i>
Puntale <i>Toecap</i>	Alluminio 200 J <i>Aluminium 200 J</i>
Antiperforazione <i>Pierce resistant</i>	Insero in cotone pressato di tipo PS <i>PS-type pressed cotton insert</i>
Sottopiede <i>Insole</i>	Removibile, anatomico, antistatico <i>Removable, cushioned, antistatic</i>
Suola <i>Sole</i>	EVA con battistrada in gomma nitrilica <i>EVA with nitrile rubber tread</i>
Taglie <i>Size range</i>	36 - 48
Tecnologie <i>Technologies</i>	Top-knit, T-Alu, EVA+rubber, Safe-light, Rebound, ISI Technology
Certificazioni <i>Certifications</i>	

Olimpic

S3 S FO SR ESD



Tomaia <i>Upper</i>	Microfibra idrorepellente <i>Water repellent microfibre</i>
Fodera <i>Lining</i>	Tessuto traspirante, resistente all'abrasione <i>Abrasion-resistant breathable fabric</i>
Puntale <i>Toecap</i>	Alluminio 200 J <i>Aluminium 200 J</i>
Antiperforazione <i>Pierce resistant</i>	Inserito in cotone pressato di tipo PS <i>PS-type pressed cotton insert</i>
Sottopiede <i>Insole</i>	Removibile, anatomico, antistatico <i>Removable, cushioned, antistatic</i>
Suola <i>Sole</i>	EVA con battistrada in gomma nitrilica <i>EVA with nitrile rubber tread</i>
Taglie <i>Size range</i>	36 - 48
Tecnologie <i>Technologies</i>	T-Alu, Micro-tech, EVA+rubber, Safe-light, Rebound, ISI Technology
Certificazioni <i>Certifications</i>	

Faster

S3 S FO SR ESD



Tomaia <i>Upper</i>	Microfibra idrorepellente <i>Water repellent microfibre</i>
Fodera <i>Lining</i>	Tessuto traspirante, resistente all'abrasione <i>Abrasion-resistant breathable fabric</i>
Puntale <i>Toecap</i>	Alluminio 200 J <i>Aluminium 200 J</i>
Antiperforazione <i>Pierce resistant</i>	Insero in cotone pressato di tipo PS <i>PS-type pressed cotton insert</i>
Sottopiede <i>Insole</i>	Removibile, anatomico, antistatico <i>Removable, cushioned, antistatic</i>
Suola <i>Sole</i>	EVA con battistrada in gomma nitrilica <i>EVA with nitrile rubber tread</i>
Taglie <i>Size range</i>	39 - 48
Tecnologie <i>Technologies</i>	T-Alu, Micro-tech, EVA+rubber, Safe-light, Rebound, ISI Technology
Certificazioni <i>Certifications</i>	

Levity-X





2D Air-Hole, ovvero un'unica suola ideale per una moltitudine di usi. Grazie all'elevata resistenza dello strato esterno in poliuretano e alla morbidezza superiore fornita dai fori orizzontali, i modelli della linea Levity-X trovano ampia applicazione nel settore dell'impiantistica, della logistica, delle manutenzioni industriali e in tutti i contesti in cui vi sia frequente passaggio da ambienti chiusi ad aperti, come nel caso dell'edilizia.

2D Air-Hole, a single sole ideal for a multitude of uses. Thanks to the high resistance of the polyurethane outer layer and the superior softness provided by the horizontal holes, the models in the Levity-X line are widely used in plant engineering, logistics, industrial maintenance and in all contexts where there is frequent movement between closed and open environments, such as in construction.



Stardust

S1P SRC ESD



Tomaia <i>Upper</i>	Microfibra e tessuto <i>Microfiber and fabric</i>
Fodera <i>Lining</i>	Tessuto traspirante, resistente all'abrasione <i>Abrasion-resistant breathable fabric</i>
Puntale <i>Toecap</i>	Alluminio 200 J <i>Aluminium 200 J</i>
Antiperforazione <i>Pierce resistant</i>	Tessuto antiperforazione 1100 N <i>1100 N anti-perforation fabric</i>
Sottopiede <i>Insole</i>	Poliuretano multistrato, removibile, anatomico, antistatico <i>Multi-layer polyurethane, removable, anatomical, antistatic</i>
Suola <i>Sole</i>	Poliuretano in doppia densità <i>Dual-density polyurethane</i>
Taglie <i>Size range</i>	35 - 48
Tecnologie <i>Technologies</i>	Micro-tech, Top mesh, Stabilizer, T-Alu, Safeflex conductive, 2D Air-hole, Energy, ISI Technology
Certificazioni <i>Certifications</i>	

Earth

S1P SRC ESD



Tomaia <i>Upper</i>	Pelle scamosciata e tessuto <i>Suede leather and fabric</i>
Fodera <i>Lining</i>	Tessuto traspirante, resistente all'abrasione <i>Abrasion-resistant breathable fabric</i>
Puntale <i>Toecap</i>	Alluminio 200 J <i>Aluminium 200 J</i>
Antiperforazione <i>Pierce resistant</i>	Tessuto antiperforazione 1100 N <i>1100 N anti-perforation fabric</i>
Sottopiede <i>Insole</i>	Poliuretano multistrato, removibile, anatomico, antistatico <i>Multi-layer polyurethane, removable, anatomical, antistatic</i>
Suola <i>Sole</i>	Poliuretano in doppia densità <i>Dual-density polyurethane</i>
Taglie <i>Size range</i>	35 - 48
Tecnologie <i>Technologies</i>	Easyfit, Stabilizer, T-Alu, Safeflex conduttivo, 2D Air-hole, Energy, Top-mesh, ISI Technology
Certificazioni <i>Certifications</i>	

Sun

S1P SRC ESD



Tomaia <i>Upper</i>	Pelle scamosciata <i>Suede leather</i>
Fodera <i>Lining</i>	Tessuto traspirante, resistente all'abrasione <i>Abrasion-resistant breathable fabric</i>
Puntale <i>Toecap</i>	Alluminio 200 J <i>Aluminium 200 J</i>
Antiperforazione <i>Pierce resistant</i>	Tessuto antiperforazione 1100 N <i>1100 N anti-perforation fabric</i>
Sottopiede <i>Insole</i>	Poliuretano multistrato, removibile, anatomico, antistatico <i>Multi-layer polyurethane, removable, anatomical, antistatic</i>
Suola <i>Sole</i>	Poliuretano in doppia densità <i>Dual-density polyurethane</i>
Taglie <i>Size range</i>	35 - 48
Tecnologie <i>Technologies</i>	Top mesh, Stabilizer, T-Alu, Safeflex conductive, 2D Air-hole, Energy, ISI Technology
Certificazioni <i>Certifications</i>	

Neptune

S1P SRC ESD



Tomaia <i>Upper</i>	Pelle scamosciata <i>Suede leather</i>
Fodera <i>Lining</i>	Tessuto traspirante, resistente all'abrasione <i>Abrasion-resistant breathable fabric</i>
Puntale <i>Toecap</i>	Alluminio 200 J <i>Aluminium 200 J</i>
Antiperforazione <i>Pierce resistant</i>	Tessuto antiperforazione 1100 N <i>1100 N anti-perforation fabric</i>
Sottopiede <i>Insole</i>	Poliuretano multistrato, removibile, anatomico, antistatico <i>Multi-layer polyurethane, removable, anatomical, antistatic</i>
Suola <i>Sole</i>	Poliuretano in doppia densità <i>Dual-density polyurethane</i>
Taglie <i>Size range</i>	35 - 48
Tecnologie <i>Technologies</i>	Stabilizer, T-Alu, Safeflex conductive, 2D Air-hole, Energy, Top-mesh, ISI Technology
Certificazioni <i>Certifications</i>	

Jupiter

S3 SRC ESD



Tomaia <i>Upper</i>	Tessuto ad alta resistenza all'abrasione <i>High abrasion resistance fabric</i>
Fodera <i>Lining</i>	Tessuto traspirante, resistente all'abrasione <i>Abrasion-resistant breathable fabric</i>
Puntale <i>Toecap</i>	Alluminio 200 J <i>Aluminium 200 J</i>
Antiperforazione <i>Pierce resistant</i>	Tessuto antiperforazione 1100 N <i>1100 N anti-perforation fabric</i>
Sottopiede <i>Insole</i>	Poliuretano multistrato, removibile, anatomico, antistatico <i>Multi-layer polyurethane, removable, anatomical, antistatic</i>
Suola <i>Sole</i>	Poliuretano in doppia densità <i>Dual-density polyurethane</i>
Taglie <i>Size range</i>	35 - 48
Tecnologie <i>Technologies</i>	Easyfit, Tecno-text, Stabilizer, T-Alu, Safeflex conductive, 2D Air-hole, Energy, Top-mesh, ISI Technology
Certificazioni <i>Certifications</i>	

Saturn

S3 SRC ESD



Tomaia <i>Upper</i>	Tessuto ad alta resistenza all'abrasione <i>High abrasion resistance fabric</i>
Fodera <i>Lining</i>	Tessuto traspirante, resistente all'abrasione <i>Abrasion-resistant breathable fabric</i>
Puntale <i>Toecap</i>	Alluminio 200 J <i>Aluminium 200 J</i>
Antiperforazione <i>Pierce resistant</i>	Tessuto antiperforazione 1100 N <i>1100 N anti-perforation fabric</i>
Sottopiede <i>Insole</i>	Poliuretano multistrato, removibile, anatomico, antistatico <i>Multi-layer polyurethane, removable, anatomical, antistatic</i>
Suola <i>Sole</i>	Poliuretano in doppia densità <i>Dual-density polyurethane</i>
Taglie <i>Size range</i>	35 - 48
Tecnologie <i>Technologies</i>	Tecno-text, Stabilizer, T-Alu, Safeflex conductive, 2D Air-hole, Energy, Top-mesh, ISI Technology
Certificazioni <i>Certifications</i>	

Mercury

S3 SRC ESD



Tomaia <i>Upper</i>	Pelle fiore idrorepellente <i>Water-repellent grain leather</i>
Fodera <i>Lining</i>	Tessuto traspirante, resistente all'abrasione <i>Abrasion-resistant breathable fabric</i>
Puntale <i>Toecap</i>	Alluminio 200 J <i>Aluminium 200 J</i>
Antiperforazione <i>Pierce resistant</i>	Tessuto antiperforazione 1100 N <i>1100 N anti-perforation fabric</i>
Sottopiede <i>Insole</i>	Poliuretano multistrato, removibile, anatomico, antistatico <i>Multi-layer polyurethane, removable, anatomical, antistatic</i>
Suola <i>Sole</i>	Poliuretano in doppia densità <i>Dual-density polyurethane</i>
Taglie <i>Size range</i>	35 - 48
Tecnologie <i>Technologies</i>	Easyfit, Stabilizer, T-Alu, Safeflex conductive, 2D Air-hole, Energy, Top-mesh, ISI Technology
Certificazioni <i>Certifications</i>	

Mars

S3 SRC ESD



Tomaia <i>Upper</i>	Pelle fiore idrorepellente <i>Water-repellent grain leather</i>
Fodera <i>Lining</i>	Tessuto traspirante, resistente all'abrasione <i>Abrasion-resistant breathable fabric</i>
Puntale <i>Toecap</i>	Alluminio 200 J <i>Aluminium 200 J</i>
Antiperforazione <i>Pierce resistant</i>	Tessuto antiperforazione 1100 N <i>1100 N anti-perforation fabric</i>
Sottopiede <i>Insole</i>	Poliuretano multistrato, removibile, anatomico, antistatico <i>Multi-layer polyurethane, removable, anatomical, antistatic</i>
Suola <i>Sole</i>	Poliuretano in doppia densità <i>Dual-density polyurethane</i>
Taglie <i>Size range</i>	35 - 48
Tecnologie <i>Technologies</i>	Stabilizer, T-Alu, Safeflex conductive, 2D Air-hole, Energy, Top-mesh, ISI Technology
Certificazioni <i>Certifications</i>	

Sonic

S3 L FO SR ESD



Tomaia <i>Upper</i>	Pelle fiore idrorepellente <i>Water-repellent grain leather</i>
Fodera <i>Lining</i>	Tessuto traspirante, resistente all'abrasione <i>Abrasion-resistant breathable fabric</i>
Puntale <i>Toecap</i>	Alluminio 200 J <i>Aluminium 200 J</i>
Antiperforazione <i>Pierce resistant</i>	Tessuto antiperforazione classe PL <i>Class PL anti-perforation fabric</i>
Sottopiede <i>Insole</i>	Poliuretano multistrato, removibile, anatomico, antistatico <i>Multi-layer polyurethane, removable, anatomical, antistatic</i>
Suola <i>Sole</i>	Poliuretano in doppia densità <i>Dual-density polyurethane</i>
Taglie <i>Size range</i>	35 - 48
Tecnologie <i>Technologies</i>	Stabilizer, T-Alu, Safeflex PL, 2D Air-hole, Energy, Top-mesh, ISI Technology
Certificazioni <i>Certifications</i>	

Uranus

S3 SRC ESD



Tomaia <i>Upper</i>	Pelle fiore idrorepellente <i>Water-repellent grain leather</i>
Fodera <i>Lining</i>	Tessuto traspirante, resistente all'abrasione <i>Abrasion-resistant breathable fabric</i>
Puntale <i>Toecap</i>	Alluminio 200 J <i>Aluminium 200 J</i>
Antiperforazione <i>Pierce resistant</i>	Tessuto antiperforazione 1100 N <i>1100 N anti-perforation fabric</i>
Sottopiede <i>Insole</i>	Poliuretano multistrato, removibile, anatomico, antistatico <i>Multi-layer polyurethane, removable, anatomical, antistatic</i>
Suola <i>Sole</i>	Poliuretano in doppia densità <i>Dual-density polyurethane</i>
Taglie <i>Size range</i>	35 - 48
Tecnologie <i>Technologies</i>	Stabilizer, T-Alu, Safeflex conductive, 2D Air-hole, Energy, Top-mesh, ISI Technology
Certificazioni <i>Certifications</i>	

Comet

S3 L FO SR ESD



Tomaia <i>Upper</i>	Pelle fiore idrorepellente <i>Water-repellent grain leather</i>
Fodera <i>Lining</i>	Tessuto traspirante, resistente all'abrasione <i>Abrasion-resistant breathable fabric</i>
Puntale <i>Toecap</i>	Alluminio 200 J <i>Aluminium 200 J</i>
Antiperforazione <i>Pierce resistant</i>	Tessuto antiperforazione classe PL <i>Class PL anti-perforation fabric</i>
Sottopiede <i>Insole</i>	Poliuretano multistrato, removibile, anatomico, antistatico <i>Multi-layer polyurethane, removable, anatomical, antistatic</i>
Suola <i>Sole</i>	Poliuretano in doppia densità <i>Dual-density polyurethane</i>
Taglie <i>Size range</i>	35 - 48
Tecnologie <i>Technologies</i>	Stabilizer, T-Alu, Safeflex PL, 2D Air-hole, Energy, Top-mesh, ISI Technology
Certificazioni <i>Certifications</i>	

Storm





Il design iconico e inconfondibile della suola STORM è oggi rinnovato nella sostanza, con l'introduzione della variante interamente in gomma e applicata ai nuovi modelli a catalogo. Da sempre, le caratteristiche tecniche e di aderenza al suolo della STORM si prestano per usi prevalentemente outdoor, come il giardinaggio, l'agricoltura, le attività di pulizia e manutenzione e l'edilizia in cantiere. La combinazione con le altre tecnologie applicate fa sì che questa linea sia adatta anche ai climi più freddi e piovosi..

The iconic and unmistakable design of the STORM sole has now been substantially revamped, with the introduction of an all-rubber version applied to the new models in catalogue. The technical features and ground grip of the STORM have always made it ideal for mainly outdoor use, such as gardening, agriculture, cleaning and maintenance activities, and construction site work. The combination with other applied technologies makes this line suitable even for colder and rainier climates.



Antigua 24

S1 PL FO SR



Tomaia <i>Upper</i>	Micro-suede traspirante <i>Breathable Micro-suede</i>
Fodera <i>Lining</i>	Tessuto traspirante, resistente all'abrasione <i>Abrasion-resistant breathable fabric</i>
Puntale <i>Toecap</i>	Non metallico, amagnetico, 200 J <i>Non-metallic, non-magnetic, 200 J</i>
Antiperforazione <i>Pierce resistant</i>	Tessuto antiperforazione classe PL <i>Class PL anti-perforation fabric</i>
Sottopiede <i>Insole</i>	Removibile, anatomico, antistatico <i>Removable, cushioned, antistatic</i>
Suola <i>Sole</i>	Poliuretano in doppia densità <i>Dual-density polyurethane</i>
Taglie <i>Size range</i>	35 - 48
Tecnologie <i>Technologies</i>	Micro-tech, X-Mesh, T-Lite, Safeflex PL, 2D, Impulse, ISI Technology
Certificazioni <i>Certifications</i>	

Cuba 24

S1 PL FO SR



Tomaia <i>Upper</i>	Micro-suede traspirante <i>Breathable Micro-suede</i>
Fodera <i>Lining</i>	Tessuto traspirante, resistente all'abrasione <i>Abrasion-resistant breathable fabric</i>
Puntale <i>Toecap</i>	Non metallico, amagnetico, 200 J <i>Non-metallic, non-magnetic, 200 J</i>
Antiperforazione <i>Pierce resistant</i>	Tessuto antiperforazione classe PL <i>Class PL anti-perforation fabric</i>
Sottopiede <i>Insole</i>	Removibile, anatomico, antistatico <i>Removable, cushioned, antistatic</i>
Suola <i>Sole</i>	Poliuretano in doppia densità <i>Dual-density polyurethane</i>
Taglie <i>Size range</i>	35 - 48
Tecnologie <i>Technologies</i>	Micro-tech, X-Mesh, T-Lite, Safeflex PL, 2D, Impulse, ISI Technology
Certificazioni <i>Certifications</i>	

Sicilia 24

S3 L FO SR



Tomaia <i>Upper</i>	Pelle idrorepellente <i>Water-repellent leather</i>
Fodera <i>Lining</i>	Tessuto traspirante, resistente all'abrasione <i>Abrasion-resistant breathable fabric</i>
Puntale <i>Toecap</i>	Non metallico, amagnetico, 200 J <i>Non-metallic, non-magnetic, 200 J</i>
Antiperforazione <i>Pierce resistant</i>	Tessuto antiperforazione classe PL <i>Class PL anti-perforation fabric</i>
Sottopiede <i>Insole</i>	Removibile, anatomico, antistatico <i>Removable, cushioned, antistatic</i>
Suola <i>Sole</i>	Poliuretano in doppia densità <i>Dual-density polyurethane</i>
Taglie <i>Size range</i>	35 - 48
Tecnologie <i>Technologies</i>	X-Mesh, T-Lite, Safeflex PL, 2D, Impulse, ISI Technology
Certificazioni <i>Certifications</i>	

Sardegna 24

S3 L FO SR



Tomaia <i>Upper</i>	Pelle idrorepellente <i>Water-repellent leather</i>
Fodera <i>Lining</i>	Tessuto traspirante, resistente all'abrasione <i>Abrasion-resistant breathable fabric</i>
Puntale <i>Toecap</i>	Non metallico, amagnetico, 200 J <i>Non-metallic, non-magnetic, 200 J</i>
Antiperforazione <i>Pierce resistant</i>	Tessuto antiperforazione classe PL <i>Class PL anti-perforation fabric</i>
Sottopiede <i>Insole</i>	Removibile, anatomico, antistatico <i>Removable, cushioned, antistatic</i>
Suola <i>Sole</i>	Poliuretano in doppia densità <i>Dual-density polyurethane</i>
Taglie <i>Size range</i>	35 - 48
Tecnologie <i>Technologies</i>	X-Mesh, T-Lite, Safeflex PL, 2D, Impulse
Certificazioni <i>Certifications</i>	

Pegaso 24

S3 L FO SR



Tomaia <i>Upper</i>	Pelle fiore idrorepellente <i>Water-repellent grain leather</i>
Fodera <i>Lining</i>	Tessuto traspirante, resistente all'abrasione <i>Abrasion-resistant breathable fabric</i>
Puntale <i>Toecap</i>	Non metallico, amagnetico, 200 J <i>Non-metallic, non-magnetic, 200 J</i>
Antiperforazione <i>Pierce resistant</i>	Tessuto antiperforazione classe PL <i>Class PL anti-perforation fabric</i>
Sottopiede <i>Insole</i>	Removibile, anatomico, antistatico <i>Removable, cushioned, antistatic</i>
Suola <i>Sole</i>	Poliuretano in doppia densità <i>Dual-density polyurethane</i>
Taglie <i>Size range</i>	35 - 48
Tecnologie <i>Technologies</i>	X-Mesh, T-Lite, Safeflex PL, 2D, Impulse, ISI Technology
Certificazioni <i>Certifications</i>	

Orione 24

S3 L FO SR



Tomaia
Upper

Pelle fiore idrorepellente
Water-repellent grain leather

Fodera
Lining

Tessuto traspirante, resistente all'abrasione
Abrasion-resistant breathable fabric

Puntale
Toecap

Non metallico, amagnetico, 200 J
Non-metallic, non-magnetic, 200 J

Antiperforazione
Pierce resistant

Tessuto antiperforazione classe PL
Class PL anti-perforation fabric

Sottopiede
Insole

Removibile, anatomico, antistatico
Removable, cushioned, antistatic

Suola
Sole

Poliuretano in doppia densità
Dual-density polyurethane

Taglie
Size range

35 - 48

Tecnologie
Technologies

X-Mesh, T-Lite, Safeflex PL, 2D, Impulse, ISI Technology

Certificazioni
Certifications



Phoenix

S3 CI SRC



Tomaia <i>Upper</i>	Pelle fiore idrorepellente <i>Water-repellent grain leather</i>
Fodera <i>Lining</i>	Lana sintetica traspirante, resistente all'abrasione <i>Breathable synthetic wool, abrasion resistant</i>
Puntale <i>Toecap</i>	Non metallico, amagnetico, 200 J <i>Non-metallic, non-magnetic, 200 J</i>
Antiperforazione <i>Pierce resistant</i>	Tessuto a perforazione "zero" <i>Textile pierced proof footbed</i>
Sottopiede <i>Insole</i>	Removibile, anatomico, antistatico <i>Removable, cushioned, antistatic</i>
Suola <i>Sole</i>	Poliuretano in doppia densità <i>Dual-density polyurethane</i>
Taglie <i>Size range</i>	35 - 48
Tecnologie <i>Technologies</i>	X-Mesh, T-Lite, Safeflex PL, 2D, Impulse, ISI Technology
Certificazioni <i>Certifications</i>	

Veridia

S3 L AN FO LG SR



Tomaia <i>Upper</i>	Pelle fiore idrorepellente, con inserto paramalleolo <i>Water-repellent grain leather, with ankle protection insert</i>
Fodera <i>Lining</i>	Tessuto traspirante, resistente all'abrasione <i>Abrasion-resistant breathable fabric</i>
Puntale <i>Toecap</i>	Non metallico, amagnetico, 200 J <i>Non-metallic, non-magnetic, 200 J</i>
Antiperforazione <i>Pierce resistant</i>	Tessuto antiperforazione classe PL <i>Class PL anti-perforation fabric</i>
Sottopiede <i>Insole</i>	Removibile, anatomico, antistatico <i>Removable, cushioned, antistatic</i>
Suola <i>Sole</i>	Poliuretano in doppia densità con certificazione LG <i>LG certified dual-density polyurethane</i>
Taglie <i>Size range</i>	35 - 48
Tecnologie <i>Technologies</i>	X-Mesh, T-Lite, Safeflex PL, 2D, Impulse, ISI Technology
Certificazioni <i>Certifications</i>	

Cipro 24

S3 L FO SR



Tomaia <i>Upper</i>	Pelle fiore idrorepellente <i>Water-repellent grain leather</i>
Fodera <i>Lining</i>	Tessuto traspirante, resistente all'abrasione <i>Abrasion-resistant breathable fabric</i>
Puntale <i>Toecap</i>	Non metallico, amagnetico, 200 J <i>Non-metallic, non-magnetic, 200 J</i>
Antiperforazione <i>Pierce resistant</i>	Tessuto antiperforazione classe PL <i>Class PL anti-perforation fabric</i>
Sottopiede <i>Insole</i>	Removibile, anatomico, antistatico <i>Removable, cushioned, antistatic</i>
Suola <i>Sole</i>	Poliuretano in doppia densità <i>Dual-density polyurethane</i>
Taglie <i>Size range</i>	35 - 48
Tecnologie <i>Technologies</i>	X-Mesh, T-Lite, Safeflex PL, 2D, Impulse, ISI Technology
Certificazioni <i>Certifications</i>	

Creta 24

S3 L FO SR



Tomaia
Upper

Pelle fiore idrorepellente
Water-repellent grain leather

Fodera
Lining

Tessuto traspirante, resistente all'abrasione
Abrasion-resistant breathable fabric

Puntale
Toecap

Non metallico, amagnetico, 200 J
Non-metallic, non-magnetic, 200 J

Antiperforazione
Pierce resistant

Tessuto antiperforazione classe PL
Class PL anti-perforation fabric

Sottopiede
Insole

Removibile, anatomico, antistatico
Removable, cushioned, antistatic

Suola
Sole

Poliuretano in doppia densità
Dual-density polyurethane

Taglie
Size range

35 - 48

Tecnologie
Technologies

X-Mesh, T-Lite, Safeflex PL, 2D, Impulse, ISI Technology

Certificazioni
Certifications



Sibilla

S7 L CI FO SR



Tomaia <i>Upper</i>	Micro-nubuck e tessuto traspirante <i>Micro-nubuck and breathable fabric</i>
Fodera <i>Lining</i>	Thinsulate® con membrana AquaT traspirante termosaldata <i>Thinsulate® with AquaT heat-sealed breathable membrane</i>
Puntale <i>Toecap</i>	Non metallico, amagnetico, 200 J <i>Non-metallic, non-magnetic, 200 J</i>
Antiperforazione <i>Pierce resistant</i>	Tessuto antiperforazione classe PL <i>Class PL anti-perforation fabric</i>
Sottopiede <i>Insole</i>	Removibile, anatomico, antistatico <i>Removable, cushioned, antistatic</i>
Suola <i>Sole</i>	Poliuretano in doppia densità <i>Dual-density polyurethane</i>
Taglie <i>Size range</i>	35 - 48
Tecnologie <i>Technologies</i>	Impulse, Nobu-tech, Aquat, 3M Thinsulate, T-Lite, Safeflex PL, 2D
Certificazioni <i>Certifications</i>	

Vettore

S7 L CI FO SR



Tomaia <i>Upper</i>	Micro-nubuck e tessuto traspirante <i>Micro-nubuck and breathable fabric</i>
Fodera <i>Lining</i>	Thinsulate® con membrana AquaT traspirante termosaldata <i>Thinsulate® with AquaT heat-sealed breathable membrane</i>
Puntale <i>Toecap</i>	Non metallico, amagnetico, 200 J <i>Non-metallic, non-magnetic, 200 J</i>
Antiperforazione <i>Pierce resistant</i>	Tessuto antiperforazione classe PL <i>Class PL anti-perforation fabric</i>
Sottopiede <i>Insole</i>	Removibile, anatomico, antistatico <i>Removable, cushioned, antistatic</i>
Suola <i>Sole</i>	Poliuretano in doppia densità <i>Dual-density polyurethane</i>
Taglie <i>Size range</i>	35 - 48
Tecnologie <i>Technologies</i>	Impulse, Nobu-tech, Aquat, 3M Thinsulate, T-Lite, Safeflex PL, 2D
Certificazioni <i>Certifications</i>	

Sumatra 24

S3 L FO SR



Tomaia <i>Upper</i>	Pelle fiore idrorepellente, tessuto traspirante <i>Water-repellent grain leather, breathable fabric</i>
Fodera <i>Lining</i>	Tessuto traspirante, resistente all'abrasione <i>Abrasion-resistant breathable fabric</i>
Puntale <i>Toecap</i>	Non metallico, amagnetico, 200 J <i>Non-metallic, non-magnetic, 200 J</i>
Antiperforazione <i>Pierce resistant</i>	Tessuto antiperforazione classe PL <i>Class PL anti-perforation fabric</i>
Sottopiede <i>Insole</i>	Removibile, anatomico, antistatico <i>Removable, cushioned, antistatic</i>
Suola <i>Sole</i>	Poliuretano in doppia densità <i>Dual-density polyurethane</i>
Taglie <i>Size range</i>	35 - 48
Tecnologie <i>Technologies</i>	X-Mesh, T-Lite, Safeflex PL, 2D, Impulse
Certificazioni <i>Certifications</i>	

Borneo 24

S3 L FO SR



Tomaia <i>Upper</i>	Pelle fiore idrorepellente, tessuto traspirante <i>Water-repellent grain leather, breathable fabric</i>
Fodera <i>Lining</i>	Tessuto traspirante, resistente all'abrasione <i>Abrasion-resistant breathable fabric</i>
Puntale <i>Toecap</i>	Non metallico, amagnetico, 200 J <i>Non-metallic, non-magnetic, 200 J</i>
Antiperforazione <i>Pierce resistant</i>	Tessuto antiperforazione classe PL <i>Class PL anti-perforation fabric</i>
Sottopiede <i>Insole</i>	Removibile, anatomico, antistatico <i>Removable, cushioned, antistatic</i>
Suola <i>Sole</i>	Poliuretano in doppia densità <i>Dual-density polyurethane</i>
Taglie <i>Size range</i>	35 - 48
Tecnologie <i>Technologies</i>	X-Mesh, T-Lite, Safeflex PL, 2D, Impulse
Certificazioni <i>Certifications</i>	

Timor 24

S3L FO SR



Tomaia <i>Upper</i>	Micro-suede idrorepellente <i>Water-repellent Microsuede</i>
Fodera <i>Lining</i>	Tessuto traspirante, resistente all'abrasione <i>Abrasion-resistant breathable fabric</i>
Puntale <i>Toecap</i>	Non metallico, amagnetico, 200 J <i>Non-metallic, non-magnetic, 200 J</i>
Antiperforazione <i>Pierce resistant</i>	Tessuto antiperforazione classe PL <i>Class PL anti-perforation fabric</i>
Sottopiede <i>Insole</i>	Removibile, anatomico, antistatico <i>Removable, cushioned, antistatic</i>
Suola <i>Sole</i>	Poliuretano in doppia densità <i>Dual-density polyurethane</i>
Taglie <i>Size range</i>	35 - 48
Tecnologie <i>Technologies</i>	Micro-tech, X-Mesh, T-Lite, Safeflex PL, 2D, Impulse
Certificazioni <i>Certifications</i>	

Giava 24

S3L FO SR



Tomaia <i>Upper</i>	Micro-suede idrorepellente <i>Water-repellent Microsuede</i>
Fodera <i>Lining</i>	Tessuto traspirante, resistente all'abrasione <i>Abrasion-resistant breathable fabric</i>
Puntale <i>Toecap</i>	Non metallico, amagnetico, 200 J <i>Non-metallic, non-magnetic, 200 J</i>
Antiperforazione <i>Pierce resistant</i>	Tessuto antiperforazione classe PL <i>Class PL anti-perforation fabric</i>
Sottopiede <i>Insole</i>	Removibile, anatomico, antistatico <i>Removable, cushioned, antistatic</i>
Suola <i>Sole</i>	Poliuretano in doppia densità <i>Dual-density polyurethane</i>
Taglie <i>Size range</i>	35 - 48
Tecnologie <i>Technologies</i>	Micro-tech, X-Mesh, T-Lite, Safeflex PL, 2D, Impulse
Certificazioni <i>Certifications</i>	

Everest Brown

S7 L CI FO SR



Tomaia <i>Upper</i>	Pelle fiore idrorepellente <i>Full-grain leather</i>
Fodera <i>Lining</i>	Thinsulate® con membrana AquaT traspirante termosaldata <i>Thinsulate® with AquaT heat-sealed breathable membrane</i>
Puntale <i>Toecap</i>	Non metallico, amagnetico, 200 J <i>Non-metallic, non-magnetic, 200 J</i>
Antiperforazione <i>Pierce resistant</i>	Tessuto antiperforazione classe PL <i>Class PL anti-perforation fabric</i>
Sottopiede <i>Insole</i>	Removibile, anatomico, antistatico <i>Removable, cushioned, antistatic</i>
Suola <i>Sole</i>	Poliuretano in doppia densità <i>Dual-density polyurethane</i>
Taglie <i>Size range</i>	35 - 48
Tecnologie <i>Technologies</i>	T-Lite, Safeflex PL, 2d, Aquat, 3M Thinsulate, Stablity control, Cordura
Certificazioni <i>Certifications</i>	

Everest Black

S7 L CI FO SR



Tomaia <i>Upper</i>	Nubuck idrorepellente <i>Water-repellent nubuck</i>
Fodera <i>Lining</i>	Thinsulate® con membrana AquaT traspirante termosaldata <i>Thinsulate® with AquaT heat-sealed breathable membrane</i>
Puntale <i>Toecap</i>	Non metallico, amagnetico, 200 J <i>Non-metallic, non-magnetic, 200 J</i>
Antiperforazione <i>Pierce resistant</i>	Tessuto antiperforazione classe PL <i>Class PL anti-perforation fabric</i>
Sottopiede <i>Insole</i>	Removibile, anatomico, antistatico <i>Removable, cushioned, antistatic</i>
Suola <i>Sole</i>	Poliuretano in doppia densità <i>Dual-density polyurethane</i>
Taglie <i>Size range</i>	35 - 48
Tecnologie <i>Technologies</i>	T-Lite, Safeflex PL, 2d, Aquat, 3M Thinsulate, Stability control, Cordura
Certificazioni <i>Certifications</i>	

Everest Green

06 CI FO LG HI HRO SR



Tomaia <i>Upper</i>	Nubuck idrorepellente <i>Water-repellent nubuck</i>
Fodera <i>Lining</i>	Thinsulate® con membrana AquaT traspirante termosaldata <i>Thinsulate® with AquaT heat-sealed breathable membrane</i>
Sottopiede <i>Insole</i>	Removibile, anatomico, antistatico <i>Removable, cushioned, antistatic</i>
Suola <i>Sole</i>	Poliuretano e gomma nitrilica con certificazione LG <i>LG certified polyurethane and nitrile rubber</i>
Taglie <i>Size range</i>	35 - 48
Tecnologie <i>Technologies</i>	AquaT, 3M Thinsulate, Stability control, Cordura, PU+rubber
Certificazioni <i>Certifications</i>	

Montblanc 26

S7 S CI FO LG HI HRO SR



Tomaia
Upper

Pelle pieno fiore con allacciatura DLT
Full-grain leather with DLT lacing

Fodera
Lining

Thinsulate® con membrana AquaT traspirante termosaldata
Thinsulate® with AquaT heat-sealed breathable membrane

Puntale
Toecap

Non metallico, amagnetico, 200 J
Non-metallic, non-magnetic, 200 J

Antiperforazione
Pierce resistant

Tessuto antiperforazione classe PS
Class PS anti-perforation fabric

Sottopiede
Insole

Removibile, anatomico, antistatico
Removable, cushioned, antistatic

Suola
Sole

Poliuretano e gomma nitrilica con certificazione LG
LG certified polyurethane and nitrile rubber

Taglie
Size range

35 - 48

Tecnologie
Technologies

AquaT, DLT, Impulse, T-Lite, Safeflex PS, Stability control, PU+Rubber

Certificazioni
Certifications



Makalu 26

S7 S CI FO LG HI HRO SR



Tomaia <i>Upper</i>	Pelle pieno fiore <i>Full-grain leather</i>
Fodera <i>Lining</i>	Thinsulate® con membrana AquaT traspirante termosaldata <i>Thinsulate® with AquaT heat-sealed breathable membrane</i>
Puntale <i>Toecap</i>	Non metallico, amagnetico, 200 J <i>Non-metallic, non-magnetic, 200 J</i>
Antiperforazione <i>Pierce resistant</i>	Tessuto antiperforazione classe PS <i>Class PS anti-perforation fabric</i>
Sottopiede <i>Insole</i>	Removibile, anatomico, antistatico <i>Removable, cushioned, antistatic</i>
Suola <i>Sole</i>	Poliuretano e gomma nitrilica con certificazione LG <i>LG certified polyurethane and nitrile rubber</i>
Taglie <i>Size range</i>	35 - 48
Tecnologie <i>Technologies</i>	AquaT, Impulse, T-Lite, Safeflex PS, Stability control, PU+Rubber
Certificazioni <i>Certifications</i>	

Makalu Evo 26

S7 S CI FO LG HI HRO SR



Tomaia
Upper

Pelle pieno fiore con allacciatura DLT
Full-grain leather with DLT lacing

Fodera
Lining

Thinsulate® con membrana AquaT traspirante termosaldada
Thinsulate® with AquaT heat-sealed breathable membrane

Puntale
Toecap

Non metallico, amagnetico, 200 J
Non-metallic, non-magnetic, 200 J

Antiperforazione
Pierce resistant

Tessuto antiperforazione classe PS
Class PS anti-perforation fabric

Sottopiede
Insole

Removibile, anatomico, antistatico
Removable, cushioned, antistatic

Suola
Sole

Poliuretano e gomma nitrilica con certificazione LG
LG certified polyurethane and nitrile rubber

Taglie
Size range

35 - 48

Tecnologie
Technologies

AquaT, DLT, Impulse, T-Lite, Safeflex PS, Stability control,
PU+Rubber

Certificazioni
Certifications



Nevada

S7 S CI FO LG HI HRO SR



Tomaia <i>Upper</i>	Micro-nubuck Idrorepellente <i>Water-repellent micro-nubuck</i>
Fodera <i>Lining</i>	Membrana AquaT traspirante termosaldata <i>AquaT heat-sealed breathable membrane</i>
Puntale <i>Toecap</i>	Non metallico, amagnetico, 200 J <i>Non-metallic, non-magnetic, 200 J</i>
Antiperforazione <i>Pierce resistant</i>	Tessuto antiperforazione classe PS <i>Class PS anti-perforation fabric</i>
Sottopiede <i>Insole</i>	Removibile, anatomico, antistatico <i>Removable, cushioned, antistatic</i>
Suola <i>Sole</i>	Poliuretano e gomma nitrilica con certificazione LG <i>LG certified polyurethane and nitrile rubber</i>
Taglie <i>Size range</i>	35 - 48
Tecnologie <i>Technologies</i>	Nubu-Tech, AquaT, Impulse, T-Lite, Safeflex PS, Stability control, PU+Rubber
Certificazioni <i>Certifications</i>	

Rapida

S7 S CI FO LG HI HRO SR



Tomaia
Upper

Micro-nubuck Idrorepellente
Water-repellent micro-nubuck

Fodera
Lining

Membrana AquaT traspirante termosaldata
AquaT heat-sealed breathable membrane

Puntale
Toecap

Non metallico, amagnetico, 200 J
Non-metallic, non-magnetic, 200 J

Antiperforazione
Pierce resistant

Tessuto antiperforazione classe PS
Class PS anti-perforation fabric

Sottopiede
Insole

Removibile, anatomico, antistatico
Removable, cushioned, antistatic

Suola
Sole

Poliuretano e gomma nitrilica con certificazione LG
LG certified polyurethane and nitrile rubber

Taglie
Size range

35 - 48

Tecnologie
Technologies

Nubu-Tech, AquaT, Impulse, T-Lite, Safeflex PS,
Stability control, PU+Rubber

Certificazioni
Certifications



Native

S7 S CI FO LG HI HRO SR



Tomaia <i>Upper</i>	Hyper-Tex PU tek <i>Hyper-Tex PU tek</i>
Fodera <i>Lining</i>	Membrana AquaT traspirante termosaldata <i>AquaT heat-sealed breathable membrane</i>
Puntale <i>Toecap</i>	Non metallico, amagnetico, 200 J <i>Non-metallic, non-magnetic, 200 J</i>
Antiperforazione <i>Pierce resistant</i>	Tessuto antiperforazione classe PS <i>Class PS anti-perforation fabric</i>
Sottopiede <i>Insole</i>	Removibile, anatomico, antistatico <i>Removable, cushioned, antistatic</i>
Suola <i>Sole</i>	Poliuretano e gomma nitrilica con certificazione LG <i>LG certified polyurethane and nitrile rubber</i>
Taglie <i>Size range</i>	35 - 48
Tecnologie <i>Technologies</i>	AquaT, Impulse, T-Lite, Safeflex PS, Stability control, PU+Rubber, Hyper-Tex PU tek
Certificazioni <i>Certifications</i>	

Ultra

S3L FO LG SR



Tomaia
Upper

Pelle fiore idrorepellente
Water-repellent grain leather

Fodera
Lining

Tessuto traspirante, resistente all'abrasione
Abrasion-resistant breathable fabric

Puntale
Toecap

Non metallico, amagnetico, 200 J
Non-metallic, non-magnetic, 200 J

Antiperforazione
Pierce resistant

Tessuto antiperforazione classe PL
Class PL anti-perforation fabric

Sottopiede
Insole

Removibile, anatomico, antistatico
Removable, cushioned, antistatic

Suola
Sole

Poliuretano in doppia densità
Dual-density polyurethane

Taglie
Size range

35 - 48

Tecnologie
Technologies

X-Mesh, T-Lite, Safeflex PL, 2D, Impulse, ISI Technology

Certificazioni
Certifications



Vision 26

S7 S CI FO LG HI HRO SR



Tomaia <i>Upper</i>	Microfibra idrorepellente e tessuto alta visibilità <i>Water-repellent microfiber and high-visibility fabric</i>
Fodera <i>Lining</i>	Membrana AquaT traspirante termosaldada <i>AquaT heat-sealed breathable membrane</i>
Puntale <i>Toecap</i>	Non metallico, amagnetico, 200 J <i>Non-metallic, non-magnetic, 200 J</i>
Antiperforazione <i>Pierce resistant</i>	Tessuto antiperforazione classe PS <i>Class PS anti-perforation fabric</i>
Sottopiede <i>Insole</i>	Removibile, anatomico, antistatico <i>Removable, cushioned, antistatic</i>
Suola <i>Sole</i>	Poliuretano e gomma nitrilica con certificazione LG <i>LG certified polyurethane and nitrile rubber</i>
Taglie <i>Size range</i>	35 - 48
Tecnologie <i>Technologies</i>	Micro-tech, AquaT, Impulse, T-Lite, Safeflex PS, Stability control, PU+Rubber
Certificazioni <i>Certifications</i>	

Red Cross 26

S3L FO LG SR



Tomaia <i>Upper</i>	Microfibra idrorepellente e tessuto alta visibilità <i>Water-repellent microfiber and high-visibility fabric</i>
Fodera <i>Lining</i>	Tessuto traspirante, resistente all'abrasione <i>Abrasion-resistant breathable fabric</i>
Puntale <i>Toecap</i>	Non metallico, amagnetico, 200 J <i>Non-metallic, non-magnetic, 200 J</i>
Antiperforazione <i>Pierce resistant</i>	Tessuto antiperforazione classe PL <i>Class PL anti-perforation fabric</i>
Sottopiede <i>Insole</i>	Removibile, anatomico, antistatico <i>Removable, cushioned, antistatic</i>
Suola <i>Sole</i>	Poliuretano in doppia densità con certificazione LG <i>LG certified dual-density polyurethane</i>
Taglie <i>Size range</i>	35 - 48
Tecnologie <i>Technologies</i>	Micro-tech, X-Mesh, T-Lite, Safeflex PL, 2D, Impulse
Certificazioni <i>Certifications</i>	

Active-X





La suola della linea ACTIVE-X è oggi un vero e proprio classico per la gamma Exena, un'innovazione così ben riuscita da restare stabilmente a catalogo, anche grazie alla sua veste cromatica accattivante. Oltre allo stile, però, c'è di più: il trattamento dissipativo ESD permette ai modelli della linea una vasta gamma di applicazioni nei settori dell'elettronica, dell'elettrotecnica, delle lavorazioni industriali a contatto con materiali conduttivi e anche nei laboratori di ogni genere.

The sole of the ACTIVE-X line is now a true classic in the Exena range, an innovation so successful that it remains permanently in the catalogue, thanks in part to its attractive colour scheme. But there is more to it than just style: the ESD dissipative treatment allows the models in the line to be used in a wide range of applications in the electronics, electrical engineering and industrial processing sectors involving conductive materials, as well as in laboratories of all kinds.



Python

S1 PL FO SR ESD



Tomaia <i>Upper</i>	Tessuto traspirante <i>Breathable fabric</i>
Fodera <i>Lining</i>	Tessuto sintetico traspirante, resistente all'abrasione <i>Breathable synthetic fabric, abrasion resistant</i>
Puntale <i>Toecap</i>	Non metallico, amagnetico, 200 J <i>Non-metallic, non-magnetic, 200 J</i>
Antiperforazione <i>Pierce resistant</i>	Tessuto antiperforazione classe PL <i>Class PL anti-perforation fabric</i>
Sottopiede <i>Insole</i>	Removibile, anatomico, antistatico <i>Removable, cushioned, antistatic</i>
Suola <i>Sole</i>	Poliuretano in doppia densità <i>Dual-density polyurethane</i>
Taglie <i>Size range</i>	36 - 47
Tecnologie <i>Technologies</i>	Safeflex conductive, Energy, Top-mesh, T-Lite, 2D, ISI Technology
Certificazioni <i>Certifications</i>	

Revolt

S1P SRC ESD



Tomaia <i>Upper</i>	Microfibra con film antiabrasione <i>Microfibre with anti-abrasion film</i>
Fodera <i>Lining</i>	Tessuto sintetico traspirante, resistente all'abrasione <i>Breathable synthetic fabric, abrasion resistant</i>
Puntale <i>Toecap</i>	Non metallico, amagnetico, 200 J <i>Non-metallic, non-magnetic, 200 J</i>
Antiperforazione <i>Pierce resistant</i>	Tessuto antiperforazione 1100 N <i>1100 N anti-perforation fabric</i>
Sottopiede <i>Insole</i>	Removibile, anatomico, antistatico <i>Removable, cushioned, antistatic</i>
Suola <i>Sole</i>	Poliuretano in doppia densità <i>Dual-density polyurethane</i>
Taglie <i>Size range</i>	36 - 47
Tecnologie <i>Technologies</i>	Micro-tech, Safeflex conductive, Energy, Top-mesh, T-Lite, 2D, ISI Technology
Certificazioni <i>Certifications</i>	

Rebel

S3 SRC ESD



Tomaia <i>Upper</i>	Microfibra idrorepellente con film antiabrasione <i>Water-repellent microfibre with anti-abrasion film</i>
Fodera <i>Lining</i>	Tessuto sintetico traspirante, resistente all'abrasione <i>Breathable synthetic fabric, abrasion resistant</i>
Puntale <i>Toecap</i>	Non metallico, amagnetico, 200 J <i>Non-metallic, non-magnetic, 200 J</i>
Antiperforazione <i>Pierce resistant</i>	Tessuto antiperforazione 1100 N <i>1100 N anti-perforation fabric</i>
Sottopiede <i>Insole</i>	Removibile, anatomico, antistatico <i>Removable, cushioned, antistatic</i>
Suola <i>Sole</i>	Poliuretano in doppia densità <i>Dual-density polyurethane</i>
Taglie <i>Size range</i>	36 - 47
Tecnologie <i>Technologies</i>	Micro-tech, Safeflex conductive, Energy, Top-mesh, T-Lite, 2D, ISI Technology
Certificazioni <i>Certifications</i>	

Fury

S3 SRC ESD



Tomaia <i>Upper</i>	Microfibra idrorepellente con film antiabrasione <i>Water-repellent microfibre with anti-abrasion film</i>
Fodera <i>Lining</i>	Tessuto sintetico traspirante, resistente all'abrasione <i>Breathable synthetic fabric, abrasion resistant</i>
Puntale <i>Toecap</i>	Non metallico, amagnetico, 200 J <i>Non-metallic, non-magnetic, 200 J</i>
Antiperforazione <i>Pierce resistant</i>	Tessuto antiperforazione 1100 N <i>1100 N anti-perforation fabric</i>
Sottopiede <i>Insole</i>	Removibile, anatomico, antistatico <i>Removable, cushioned, antistatic</i>
Suola <i>Sole</i>	Poliuretano in doppia densità <i>Dual-density polyurethane</i>
Taglie <i>Size range</i>	36 - 47
Tecnologie <i>Technologies</i>	Micro-tech, Safeflex conductive, Energy, Top-mesh, T-Lite, 2D, ISI Technology
Certificazioni <i>Certifications</i>	

Race

S3 SRC ESD



Tomaia <i>Upper</i>	Microfibra idrorepellente con film antiabrasione e DLT <i>Water-repellent microfibre with anti-abrasion film and DLT</i>
Fodera <i>Lining</i>	Tessuto sintetico traspirante, resistente all'abrasione <i>Breathable synthetic fabric, abrasion resistant</i>
Puntale <i>Toecap</i>	Non metallico, amagnetico, 200 J <i>Non-metallic, non-magnetic, 200 J</i>
Antiperforazione <i>Pierce resistant</i>	Tessuto antiperforazione 1100 N <i>1100 N anti-perforation fabric</i>
Sottopiede <i>Insole</i>	Removibile, anatomico, antistatico <i>Removable, cushioned, antistatic</i>
Suola <i>Sole</i>	Poliuretano in doppia densità <i>Dual-density polyurethane</i>
Taglie <i>Size range</i>	36 - 47
Tecnologie <i>Technologies</i>	Micro-tech, safeflex conductive, Energy, Top-mesh, DLT, T-Lite, 2D
Certificazioni <i>Certifications</i>	

Professional





La suola PROFESSIONAL permette una gamma di utilizzi e applicazioni molto ampia e diversificata ed intercetta le necessità dei professionisti dei settori dell'industria pesante, dell'industria petrolifera e petrolchimica, della cantieristica su scala industriale e dell'edilizia civile. Alcuni modelli sono stati selezionati per le squadre di pronto intervento e di soccorso in molte aree del mondo.

The PROFESSIONAL sole allows for a wide and diverse range of uses and applications and meets the needs of professionals in heavy industry, the oil and petrochemical industry, industrial shipbuilding and civil construction. Some models have been selected for emergency response and rescue teams in many areas of the world.



Silver 24

S7 S FO CI HI HRO SR



Tomaia <i>Upper</i>	Pelle fiore idrorepellente <i>Full grain leather, water repellent treatment</i>
Fodera <i>Lining</i>	Membrana AquaT traspirante termosaldada <i>AquaT heat-sealed breathable membrane</i>
Puntale <i>Toecap</i>	Non metallico, amagnetico, 200 J <i>Non-metallic, non-magnetic, 200 J</i>
Antiperforazione <i>Pierce resistant</i>	Tessuto antiperforazione classe PS <i>Class PS anti-perforation fabric</i>
Sottopiede <i>Insole</i>	Removibile, anatomico, antistatico <i>Removable, cushioned, antistatic</i>
Suola <i>Sole</i>	Poliuretano e gomma nitrilica HRO <i>PU + nitrile rubber HRO</i>
Taglie <i>Size range</i>	38 - 47
Tecnologie <i>Technologies</i>	Energy, Safeflex PS, Pu+Rubber, Spunterbo, AquaT, T-Wide
Certificazioni <i>Certifications</i>	

Gold 24

S7 S FO CI HI HRO SR



Tomaia
Upper

Pelle fiore idrorepellente
Full grain leather, water repellent treatment

Fodera
Lining

Membrana AquaT traspirante termosaldata
AquaT heat-sealed breathable membrane

Puntale
Toecap

Non metallico, amagnetico, 200 J
Non-metallic, non-magnetic, 200 J

Antiperforazione
Pierce resistant

Tessuto antiperforazione classe PS
Class PS anti-perforation fabric

Sottopiede
Insole

Removibile, anatomico, antistatico
Removable, cushioned, antistatic

Suola
Sole

Poliuretano e gomma nitrilica HRO
PU + nitrile rubber HRO

Taglie
Size range

38 - 47

Tecnologie
Technologies

Energy, Safeflex PS, Pu+Rubber, Spunterbo, AquaT, T-Wide

Certificazioni
Certifications



Magma

S3 S M FO HI HRO SR



Tomaia
Upper Pelle fiore idrorepellente e protezione metatarsale
Full grain leather, water repellent and metatarsal protection

Fodera
Lining Tessuto traspirante, resistente all'abrasione
Abrasion-resistant breathable fabric

Puntale
Toecap Non metallico, amagnetico, 200 J
Non-metallic, non-magnetic, 200 J

Antiperforazione
Pierce resistant Tessuto antiperforazione classe PS
Class PS anti-perforation fabric

Sottopiede
Insole Rimovibile, anatomico, antistatico
Removable, cushioned, antistatic

Suola
Sole Poliuretano e gomma nitrilica HRO
PU + nitrile rubber HRO

Taglie
Size range 38 - 47

Tecnologie
Technologies Energy, Safeflex PS, Pu+Rubber, Spunterbo, T-Wide

Certificazioni
Certifications



Lipari 23

S3 S FO HI HRO SR



Tomaia <i>Upper</i>	Pelle pieno fiore idrorepellente, cuciture in kevlar <i>Water-repellent full-grain leather, kevlar stitching</i>
Fodera <i>Lining</i>	Tessuto traspirante, resistente all'abrasione <i>Abrasion-resistant breathable fabric</i>
Puntale <i>Toecap</i>	Non metallico, amagnetico, 200 J <i>Non-metallic, non-magnetic, 200 J</i>
Antiperforazione <i>Pierce resistant</i>	Tessuto antiperforazione classe PS <i>Class PS anti-perforation fabric</i>
Sottopiede <i>Insole</i>	Removibile, anatomico, antistatico <i>Removable, cushioned, antistatic</i>
Suola <i>Sole</i>	Poliuretano e gomma nitrilica HRO <i>PU + nitrile rubber HRO</i>
Taglie <i>Size range</i>	38 - 47
Tecnologie <i>Technologies</i>	Energy, Safeflex PS, Pu+Rubber, Spunterbo, T-Wide
Certificazioni <i>Certifications</i>	

Titanium 23

S3 S FO HI HRO SR



Tomaia <i>Upper</i>	Pelle fiore idrorepellente <i>Full grain leather, water repellent treatment</i>
Fodera <i>Lining</i>	Tessuto traspirante, resistente all'abrasione <i>Abrasion-resistant breathable fabric</i>
Puntale <i>Toecap</i>	Non metallico, amagnetico, 200 J <i>Non-metallic, non-magnetic, 200 J</i>
Antiperforazione <i>Pierce resistant</i>	Tessuto antiperforazione classe PS <i>Class PS anti-perforation fabric</i>
Sottopiede <i>Insole</i>	Removibile, anatomico, antistatico <i>Removable, cushioned, antistatic</i>
Suola <i>Sole</i>	Poliuretano e gomma nitrilica HRO <i>PU + nitrile rubber HRO</i>
Taglie <i>Size range</i>	38 - 47
Tecnologie <i>Technologies</i>	Energy, Safeflex PS, Pu+Rubber, Spunterbo, T-Wide
Certificazioni <i>Certifications</i>	

Artico

S3 S FO HI HRO SR



Tomaia <i>Upper</i>	Pelle fiore idrorepellente <i>Full grain leather, water repellent treatment</i>
Fodera <i>Lining</i>	Tessuto traspirante, resistente all'abrasione <i>Abrasion-resistant breathable fabric</i>
Puntale <i>Toecap</i>	Non metallico, amagnetico, 200 J <i>Non-metallic, non-magnetic, 200 J</i>
Antiperforazione <i>Pierce resistant</i>	Tessuto antiperforazione classe PS <i>Class PS anti-perforation fabric</i>
Sottopiede <i>Insole</i>	Removibile, anatomico, antistatico <i>Removable, cushioned, antistatic</i>
Suola <i>Sole</i>	Poliuretano e gomma nitrilica HRO <i>PU + nitrile rubber HRO</i>
Taglie <i>Size range</i>	38 - 47
Tecnologie <i>Technologies</i>	Energy, Safeflex PS, Pu+Rubber, Spunterbo, T-Wide
Certificazioni <i>Certifications</i>	

Durazis

S2 HI HRO FO SR



Tomaia <i>Upper</i>	Pelle pigmentata idrorepellente <i>Printed leather, water repellent treatment</i>
Fodera <i>Lining</i>	Tessuto traspirante, resistente all'abrasione <i>Abrasion-resistant breathable fabric</i>
Puntale <i>Toecap</i>	Acciaio 200J <i>Steel 200 J</i>
Sottopiede <i>Insole</i>	Removibile, anatomico, antistatico <i>Removable, cushioned, antistatic</i>
Suola <i>Sole</i>	Gomma nitrilica HRO <i>HRO nitrile rubber</i>
Taglie <i>Size range</i>	38 - 47
Tecnologie <i>Technologies</i>	C-Dry, Steel
Certificazioni <i>Certifications</i>	

Electrical





La suola della linea ELECTRICAL, oltre al colore sgargiante, si distingue per la sua caratteristica di essere completamente dielettrica, cioè isolata da scariche di alta tensione. Ne consegue che i modelli della linea sono perfetti per il settore della manutenzione degli impianti elettrici e per tutti i contesti industriali in prossimità o a contatto con correnti elettriche ad alto voltaggio.

The sole of the ELECTRICAL line, in addition to its bright colour, stands out for its characteristic of being completely dielectric, i.e. insulated from high-voltage discharges. As a result, the models in this line are perfect for electrical system maintenance and for all industrial contexts in proximity to or in contact with high-voltage electrical currents.



Watt

SB E PS WPA FO SR



Tomaia <i>Upper</i>	Pelle pieno fiore idrorepellente <i>Water-repellent full-grain leather</i>
Fodera <i>Lining</i>	Tessuto traspirante, resistente all'abrasione <i>Abrasion-resistant breathable fabric</i>
Puntale <i>Toecap</i>	Non metallico, amagnetico, 200 J <i>Non-metallic, non-magnetic, 200 J</i>
Antiperforazione <i>Pierce resistant</i>	Tessuto antiperforazione classe PS <i>Class PS anti-perforation fabric</i>
Sottopiede <i>Insole</i>	Removibile, anatomico, isolante <i>Removable, cushioned, Insulating</i>
Suola <i>Sole</i>	Isolante, in poliuretano e gomma nitrilica <i>Insulating, made of polyurethane and nitrile rubber</i>
Taglie <i>Size range</i>	38 - 47
Tecnologie <i>Technologies</i>	T-Wide, Safeflex PS, Pu+Rubber, Spunterbo
Certificazioni <i>Certifications</i>	

Volt

SB E PS WPA FO SR



Tomaia <i>Upper</i>	Pelle pieno fiore idrorepellente <i>Water-repellent full-grain leather</i>
Fodera <i>Lining</i>	Tessuto traspirante, resistente all'abrasione <i>Abrasion-resistant breathable fabric</i>
Puntale <i>Toecap</i>	Non metallico, amagnetico, 200 J <i>Non-metallic, non-magnetic, 200 J</i>
Antiperforazione <i>Pierce resistant</i>	Tessuto antiperforazione classe PS <i>Class PS anti-perforation fabric</i>
Sottopiede <i>Insole</i>	Removibile, anatomico, isolante <i>Removable, cushioned, Insulating</i>
Suola <i>Sole</i>	Isolante, in poliuretano e gomma nitrilica <i>Insulating, made of polyurethane and nitrile rubber</i>
Taglie <i>Size range</i>	38 - 47
Tecnologie <i>Technologies</i>	T-Wide, Safeflex PS, Pu+Rubber, Spunterbo
Certificazioni <i>Certifications</i>	

Gauss K

SB P E WPA FO SR



Tomaia <i>Upper</i>	Pelle fiore idrorepellente <i>Water-repellent grain leather</i>
Fodera <i>Lining</i>	Tessuto traspirante, resistente all'abrasione <i>Abrasion-resistant breathable fabric</i>
Puntale <i>Toecap</i>	Non metallico, amagnetico, 200 J <i>Non-metallic, non-magnetic, 200 J</i>
Antiperforazione <i>Pierce resistant</i>	Acciaio inossidabile 1100 N <i>Stainless steel 1100 N</i>
Sottopiede <i>Insole</i>	Removibile, anatomico, isolante <i>Removable, cushioned, Insulating</i>
Suola <i>Sole</i>	Poliuretano in doppia densità <i>Dual-density polyurethane</i>
Taglie <i>Size range</i>	37 - 48
Tecnologie <i>Technologies</i>	X-Dry, T-Lite, Lamina Steel, 2D, ISI Technology
Certificazioni <i>Certifications</i>	

Tesla K

SB P E WPA FO SR



Tomaia <i>Upper</i>	Pelle fiore idrorepellente <i>Water-repellent grain leather</i>
Fodera <i>Lining</i>	Tessuto traspirante, resistente all'abrasione <i>Abrasion-resistant breathable fabric</i>
Puntale <i>Toecap</i>	Non metallico, amagnetico, 200 J <i>Non-metallic, non-magnetic, 200 J</i>
Antiperforazione <i>Pierce resistant</i>	Acciaio inossidabile 1100 N <i>Stainless steel 1100 N</i>
Sottopiede <i>Insole</i>	Removibile, anatomico, isolante <i>Removable, cushioned, Insulating</i>
Suola <i>Sole</i>	Poliuretano in doppia densità <i>Dual-density polyurethane</i>
Taglie <i>Size range</i>	37 - 48
Tecnologie <i>Technologies</i>	X-Dry, T-Lite, Lamina Steel, 2D, ISI Technology
Certificazioni <i>Certifications</i>	

Elettro

SB E PL WPA FO SR



Tomaia <i>Upper</i>	Microfibra in alta frequenza <i>High-frequency microfibre</i>
Fodera <i>Lining</i>	Tessuto traspirante, resistente all'abrasione <i>Abrasion-resistant breathable fabric</i>
Puntale <i>Toecap</i>	Alluminio 200 J <i>Aluminium 200 J</i>
Antiperforazione <i>Pierce resistant</i>	Tessuto antiperforazione classe PS <i>Class PS anti-perforation fabric</i>
Sottopiede <i>Insole</i>	Removibile, anatomico, isolante <i>Removable, cushioned, Insulating</i>
Suola <i>Sole</i>	Poliuretano in doppia densità <i>Dual-density polyurethane</i>
Taglie <i>Size range</i>	38 - 47
Tecnologie <i>Technologies</i>	Safeflex PS, 1D, Micro-tech, Top-mesh, T-Alu, ISI Technology
Certificazioni <i>Certifications</i>	

Raptor





La suola RAPTOR è stata costruita partendo dalla struttura della suola Active e ne condivide i materiali e le finalità d'uso. Il doppio strato di poliuretano e il trattamento dissipativo rendono l'intera linea ottima da usare in ambienti di lavoro legati all'impiantistica civile e industriale, alla logistica di magazzino, al settore dell'elettronica di consumo e all'industria leggera.

The RAPTOR sole was developed based on the structure of the Active sole and shares the same materials and intended use. The double layer of polyurethane and the dissipative treatment make the entire line ideal for use in work environments related to civil and industrial plant engineering, warehouse logistics, the consumer electronics sector and light industry.



Spider

S1 PS FO SR ESD



Tomaia <i>Upper</i>	Reticolato in poliuretano e tessuto traspirante <i>Polyurethane mesh and breathable fabric</i>
Fodera <i>Lining</i>	Tessuto traspirante, resistente all'abrasione <i>Abrasion-resistant breathable fabric</i>
Puntale <i>Toecap</i>	Fibra di vetro 200 J <i>Fibreglass 200 J</i>
Antiperforazione <i>Pierce resistant</i>	Tessuto antiperforazione classe PS <i>Class PS anti-perforation fabric</i>
Sottopiede <i>Insole</i>	Removibile, anatomico, antistatico <i>Removable, cushioned, antistatic</i>
Suola <i>Sole</i>	Poliuretano in doppia densità <i>Dual-density polyurethane</i>
Taglie <i>Size range</i>	36 - 48
Tecnologie <i>Technologies</i>	KPU-net, Top-mesh, T-Fiber, Safeflex conductive, 2D, Rebound, ISI Technology
Certificazioni <i>Certifications</i>	

Matrix

S3 S FO SR ESD



Tomaia <i>Upper</i>	Microfibra idrorepellente <i>Water repellent microfiber</i>
Fodera <i>Lining</i>	Tessuto traspirante, resistente all'abrasione <i>Abrasion-resistant breathable fabric</i>
Puntale <i>Toecap</i>	Fibra di vetro 200 J <i>Fibreglass 200 J</i>
Antiperforazione <i>Pierce resistant</i>	Tessuto antiperforazione classe PS <i>Class PS anti-perforation fabric</i>
Sottopiede <i>Insole</i>	Removibile, anatomico, antistatico <i>Removable, cushioned, antistatic</i>
Suola <i>Sole</i>	Poliuretano in doppia densità <i>Dual-density polyurethane</i>
Taglie <i>Size range</i>	36 - 48
Tecnologie <i>Technologies</i>	Micro-tech, Top-mesh, Safeflex conductive, 2D, Rebound, T-Fiber, ISI Technology
Certificazioni <i>Certifications</i>	

Draco

S3 S FO SR ESD



Tomaia <i>Upper</i>	Microfibra idrorepellente <i>Water repellent microfiber</i>
Fodera <i>Lining</i>	Tessuto traspirante, resistente all'abrasione <i>Abrasion-resistant breathable fabric</i>
Puntale <i>Toecap</i>	Fibra di vetro 200 J <i>Fibreglass 200 J</i>
Antiperforazione <i>Pierce resistant</i>	Tessuto antiperforazione classe PS <i>Class PS anti-perforation fabric</i>
Sottopiede <i>Insole</i>	Removibile, anatomico, antistatico <i>Removable, cushioned, antistatic</i>
Suola <i>Sole</i>	Poliuretano in doppia densità <i>Dual-density polyurethane</i>
Taglie <i>Size range</i>	39 - 48
Tecnologie <i>Technologies</i>	Micro-tech, Top-mesh, Safeflex conductive, 2D, Rebound, T-Fiber, ISI Technology
Certificazioni <i>Certifications</i>	

Advanced





La suola ADVANCED è stata l'apripista per tutte le linee Exena in bidensità create. Una suola dal contenuto innovativo per la sua leggerezza e flessibilità che oggi, anche a distanza di anni, rimane in collezione e continua a soddisfare le esigenze di una moltitudine di settori professionali, dall'edilizia all'industria leggera alla trasformazione alimentare su scala industriale.

The ADVANCED sole was the forerunner for all Exena dual-density lines created. A sole with innovative features in terms of lightness and flexibility which, even after many years, remains in the collection and continues to meet the needs of a multitude of professional sectors, from construction to light industry to industrial-scale food processing.



Salina

S1 PL FO SR



Tomaia <i>Upper</i>	Microfibra traspirante <i>Breathable Microfiber</i>
Fodera <i>Lining</i>	Tessuto traspirante, resistente all'abrasione <i>Abrasion-resistant breathable fabric</i>
Puntale <i>Toecap</i>	Non metallico, amagnetico, 200 J <i>Non-metallic, non-magnetic, 200 J</i>
Antiperforazione <i>Pierce resistant</i>	Tessuto antiperforazione classe PL <i>Class PL anti-perforation fabric</i>
Sottopiede <i>Insole</i>	Removibile, anatomico, antistatico <i>Removable, cushioned, antistatic</i>
Suola <i>Sole</i>	Poliuretano in doppia densità <i>Dual-density polyurethane</i>
Taglie <i>Size range</i>	35 - 48
Tecnologie <i>Technologies</i>	X-Mesh, X-Dry, T-Lite, Safeflex PL, 2D, ISI Technology
Certificazioni <i>Certifications</i>	

Tremiti

S1 PL FO SR



Tomaia
Upper

Microfibra traspirante
Breathable Microfiber

Fodera
Lining

Tessuto traspirante, resistente all'abrasione
Abrasion-resistant breathable fabric

Puntale
Toecap

Non metallico, amagnetico, 200 J
Non-metallic, non-magnetic, 200 J

Antiperforazione
Pierce resistant

Tessuto antiperforazione classe PL
Class PL anti-perforation fabric

Sottopiede
Insole

Removibile, anatomico, antistatico
Removable, cushioned, antistatic

Suola
Sole

Poliuretano in doppia densità
Dual-density polyurethane

Taglie
Size range

35 - 48

Tecnologie
Technologies

X-Mesh, X-Dry, T-Lite, Safeflex PL, 2D, ISI Technology

Certificazioni
Certifications



Elba

S3 L FO SR



Tomaia <i>Upper</i>	Pelle pigmentata idrorepellente <i>Printed leather, water repellent treatment</i>
Fodera <i>Lining</i>	Tessuto traspirante, resistente all'abrasione <i>Abrasion-resistant breathable fabric</i>
Puntale <i>Toecap</i>	Non metallico, amagnetico, 200 J <i>Non-metallic, non-magnetic, 200 J</i>
Antiperforazione <i>Pierce resistant</i>	Tessuto antiperforazione classe PL <i>Class PL anti-perforation fabric</i>
Sottopiede <i>Insole</i>	Removibile, anatomico, antistatico <i>Removable, cushioned, antistatic</i>
Suola <i>Sole</i>	Poliuretano in doppia densità <i>Dual-density polyurethane</i>
Taglie <i>Size range</i>	35 - 48
Tecnologie <i>Technologies</i>	X-Mesh, X-Dry, T-Lite, Safeflex PL, 2D, ISI Technology
Certificazioni <i>Certifications</i>	

Capri

S3 L FO SR



Tomaia <i>Upper</i>	Pelle pigmentata idrorepellente <i>Printed leather, water repellent treatment</i>
Fodera <i>Lining</i>	Tessuto traspirante, resistente all'abrasione <i>Abrasion-resistant breathable fabric</i>
Puntale <i>Toecap</i>	Non metallico, amagnetico, 200 J <i>Non-metallic, non-magnetic, 200 J</i>
Antiperforazione <i>Pierce resistant</i>	Tessuto antiperforazione classe PL <i>Class PL anti-perforation fabric</i>
Sottopiede <i>Insole</i>	Removibile, anatomico, antistatico <i>Removable, cushioned, antistatic</i>
Suola <i>Sole</i>	Poliuretano in doppia densità <i>Dual-density polyurethane</i>
Taglie <i>Size range</i>	35 - 48
Tecnologie <i>Technologies</i>	X-Mesh, X-Dry, T-Lite, Safeflex PL, 2D, ISI Technology
Certificazioni <i>Certifications</i>	

Linosa

S3 L FO SR



Tomaia <i>Upper</i>	Pelle scamosciata con inserti in tessuto <i>Suede leather with fabric inserts</i>
Fodera <i>Lining</i>	Tessuto traspirante, resistente all'abrasione <i>Abrasion-resistant breathable fabric</i>
Puntale <i>Toecap</i>	Non metallico, amagnetico, 200 J <i>Non-metallic, non-magnetic, 200 J</i>
Antiperforazione <i>Pierce resistant</i>	Tessuto antiperforazione classe PL <i>Class PL anti-perforation fabric</i>
Sottopiede <i>Insole</i>	Removibile, anatomico, antistatico <i>Removable, cushioned, antistatic</i>
Suola <i>Sole</i>	Poliuretano in doppia densità <i>Dual-density polyurethane</i>
Taglie <i>Size range</i>	35 - 48
Tecnologie <i>Technologies</i>	X-Mesh, X-Dry, T-Lite, Safeflex PL, 2D, ISI Technology
Certificazioni <i>Certifications</i>	

Pianosa

S3 L FO SR



Tomaia <i>Upper</i>	Pelle scamosciata con inserti in tessuto <i>Suede leather with fabric inserts</i>
Fodera <i>Lining</i>	Tessuto traspirante, resistente all'abrasione <i>Abrasion-resistant breathable fabric</i>
Puntale <i>Toecap</i>	Non metallico, amagnetico, 200 J <i>Non-metallic, non-magnetic, 200 J</i>
Antiperforazione <i>Pierce resistant</i>	Tessuto antiperforazione classe PL <i>Class PL anti-perforation fabric</i>
Sottopiede <i>Insole</i>	Removibile, anatomico, antistatico <i>Removable, cushioned, antistatic</i>
Suola <i>Sole</i>	Poliuretano in doppia densità <i>Dual-density polyurethane</i>
Taglie <i>Size range</i>	35 - 48
Tecnologie <i>Technologies</i>	X-Mesh, X-Dry, T-Lite, Safeflex PL, 2D, ISI Technology
Certificazioni <i>Certifications</i>	

Ustica

S1 PL FO SR



Tomaia <i>Upper</i>	Pelle scamosciata con inserti in tessuto <i>Suede leather with fabric inserts</i>
Fodera <i>Lining</i>	Tessuto traspirante, resistente all'abrasione <i>Abrasion-resistant breathable fabric</i>
Puntale <i>Toecap</i>	Non metallico, amagnetico, 200 J <i>Non-metallic, non-magnetic, 200 J</i>
Antiperforazione <i>Pierce resistant</i>	Tessuto antiperforazione classe PL <i>Class PL anti-perforation fabric</i>
Sottopiede <i>Insole</i>	Removibile, anatomico, antistatico <i>Removable, cushioned, antistatic</i>
Suola <i>Sole</i>	Poliuretano in doppia densità <i>Dual-density polyurethane</i>
Taglie <i>Size range</i>	35 - 48
Tecnologie <i>Technologies</i>	X-Mesh, X-Dry, T-Lite, Safeflex PL, 2D, ISI Technology
Certificazioni <i>Certifications</i>	

Tornado

Nomen Omen

TORNADO, ovvero l'idea di natura incontrollabile e allo stesso tempo potente. Un nome suggestivo attribuito ad una linea che non teme le intemperie ma anzi ne fa un elemento distintivo. Cinque articoli in grado di fronteggiare il maltempo in tutte le sue forme, proteggendo chi li indossa senza compromessi.

Temprata dal freddo

Tutti gli articoli della linea hanno la tomaia in pelle pigmentata idrorepellente, una caratteristica molto utile in particolar modo alle latitudini più rigide. Tra i modelli, c'è anche Toronto, lo stivaletto con fodera in lana ecologica che trova il suo habitat naturale alle basse temperature e in presenza di neve e gelo.

Necessaria e sufficiente

Da sempre tra le linee più vendute per la sua solidità, la linea TORNADO si propone come alternativa entry level della gamma Exena ed ha tutto ciò che serve per una calzatura antinfortunistica e da lavoro: idrorepellenza certificata dell'intera calzatura, suola antiscivolamento, lamina antiperforazione amagnetica e flessibile, pianta larga per una calzatura ideale e resistenza all'usura al top della categoria!

Nomen Omen

TORNADO, representing the idea of nature that is both uncontrollable and powerful. An evocative name given to a line that does not fear bad weather but rather makes it a distinctive feature. Five items capable of withstanding all forms of bad weather, protecting the wearer without compromise.

Hardened by the cold

All items in the line have a water-repellent pigmented leather upper, a feature that is particularly useful in colder climates. Among the models is Toronto, a boot with an eco-friendly wool lining that is ideal for low temperatures and snowy or icy conditions.

Necessary and sufficient

Always among the best-selling lines due to its sturdiness, the TORNADO line is an entry-level alternative to the Exena range and has everything you need in safety and work footwear: certified water repellency throughout the shoe, non-slip sole, non-magnetic and flexible anti-perforation plate, wide fit for a perfect fit and top-of-the-range wear resistance!



Costruita sulla base della linea Professional, con cui condivide le caratteristiche tecniche più importanti, la suola TORNADO si presta benissimo per gli usi intensivi in ambienti indoor o outdoor ed è adattabile anche ad ambienti freddi. Trova massima applicazione nei settori dell'industria metalmeccanica e dell'artigianato, nel settore dell'Oil&Gas, nell'agroalimentare e nell'impiantistica industriale.

Built on the basis of the Professional line, with which it shares the most important technical characteristics, the TORNADO sole is ideal for intensive use in indoor or outdoor environments and is also suitable for cold environments. It is most commonly used in the metalworking and craft industries, the oil and gas sector, the agri-food industry and industrial plant engineering.



Hamilton

S3 L FO SR



Tomaia <i>Upper</i>	Pelle pigmentata idrorepellente <i>Printed leather, water repellent treatment</i>
Fodera <i>Lining</i>	Tessuto traspirante, resistente all'abrasione <i>Abrasion-resistant breathable fabric</i>
Puntale <i>Toecap</i>	Non metallico, amagnetico, 200 J <i>Non-metallic, non-magnetic, 200 J</i>
Antiperforazione <i>Pierce resistant</i>	Tessuto antiperforazione classe PL <i>Class PL anti-perforation fabric</i>
Sottopiede <i>Insole</i>	Removibile, anatomico, antistatico <i>Removable, cushioned, antistatic</i>
Suola <i>Sole</i>	Poliuretano in doppia densità <i>Dual-density polyurethane</i>
Taglie <i>Size range</i>	35 - 48
Tecnologie <i>Technologies</i>	X-Dry, T-Wide, Safeflex PL, 2D, Spunterbo, ISI Technology
Certificazioni <i>Certifications</i>	

Victoria

S3 L FO SR



Tomaia <i>Upper</i>	Pelle pigmentata idrorepellente <i>Printed leather, water repellent treatment</i>
Fodera <i>Lining</i>	Tessuto traspirante, resistente all'abrasione <i>Abrasion-resistant breathable fabric</i>
Puntale <i>Toecap</i>	Non metallico, amagnetico, 200 J <i>Non-metallic, non-magnetic, 200 J</i>
Antiperforazione <i>Pierce resistant</i>	Tessuto antiperforazione classe PL <i>Class PL anti-perforation fabric</i>
Sottopiede <i>Insole</i>	Removibile, anatomico, antistatico <i>Removable, cushioned, antistatic</i>
Suola <i>Sole</i>	Poliuretano in doppia densità <i>Dual-density polyurethane</i>
Taglie <i>Size range</i>	35 - 48
Tecnologie <i>Technologies</i>	X-Dry, T-Wide, Safeflex PL, 2D, Spunterbo, ISI Technology
Certificazioni <i>Certifications</i>	

Terranova 26

S3 L CI FO SR



Tomaia <i>Upper</i>	Pelle pigmentata idrorepellente <i>Printed leather, water repellent treatment</i>
Fodera <i>Lining</i>	Tessuto traspirante, resistente all'abrasione <i>Abrasion-resistant breathable fabric</i>
Puntale <i>Toecap</i>	Non metallico, amagnetico, 200 J <i>Non-metallic, non-magnetic, 200 J</i>
Antiperforazione <i>Pierce resistant</i>	Tessuto antiperforazione classe PL <i>Class PL anti-perforation fabric</i>
Sottopiede <i>Insole</i>	Removibile, anatomico, antistatico <i>Removable, cushioned, antistatic</i>
Suola <i>Sole</i>	Poliuretano in doppia densità <i>Dual-density polyurethane</i>
Taglie <i>Size range</i>	35 - 48
Tecnologie <i>Technologies</i>	X-Dry, T-Wide, Safeflex PL, 2D, Spunterbo
Certificazioni <i>Certifications</i>	

Toronto

S3 L CI FO SR



Tomaia <i>Upper</i>	Pelle pigmentata idrorepellente <i>Printed leather, water repellent treatment</i>
Fodera <i>Lining</i>	Lana sintetica traspirante, resistente all'abrasione <i>Breathable synthetic wool, abrasion resistant</i>
Puntale <i>Toecap</i>	Non metallico, amagnetico, 200 J <i>Non-metallic, non-magnetic, 200 J</i>
Antiperforazione <i>Pierce resistant</i>	Tessuto antiperforazione classe PL <i>Class PL anti-perforation fabric</i>
Sottopiede <i>Insole</i>	Removibile, anatomico, antistatico <i>Removable, cushioned, antistatic</i>
Suola <i>Sole</i>	Poliuretano in doppia densità <i>Dual-density polyurethane</i>
Taglie <i>Size range</i>	38 - 48
Tecnologie <i>Technologies</i>	X-Dry, T-Wide, Safeflex PL, 2D, Spunterbo
Certificazioni <i>Certifications</i>	

Jasper

S3 L FO SR



Tomaia <i>Upper</i>	Pelle pigmentata idrorepellente con pattina in pelle <i>Water-repellent pigmented leather with leather flap</i>
Fodera <i>Lining</i>	Tessuto traspirante, resistente all'abrasione <i>Abrasion-resistant breathable fabric</i>
Puntale <i>Toecap</i>	Non metallico, amagnetico, 200 J <i>Non-metallic, non-magnetic, 200 J</i>
Antiperforazione <i>Pierce resistant</i>	Tessuto antiperforazione classe PL <i>Class PL anti-perforation fabric</i>
Sottopiede <i>Insole</i>	Removibile, anatomico, antistatico <i>Removable, cushioned, antistatic</i>
Suola <i>Sole</i>	Poliuretano in doppia densità <i>Dual-density polyurethane</i>
Taglie <i>Size range</i>	38 - 48
Tecnologie <i>Technologies</i>	X-Dry, T-Wide, Safeflex PL, 2D, Spunterbo
Certificazioni <i>Certifications</i>	

Work

Per tutti gli usi

WORK è la linea per le applicazioni più disparate. I primi prototipi di questa linea risalgono addirittura ai primi anni della fondazione dell'azienda, ed è grazie ad essi che il grande pubblico ha conosciuto Exena per la prima volta. Sia che vengano utilizzate per la potatura di giardini sia che vengano indossate alla guida di un autocarro, ogni articolo della linea è adattabile in mille modi.

Per tutti i gusti

La linea WORK è dotata di lamina e puntale entrambi realizzati in acciaio inox e la suola garantisce un comfort sorprendente grazie al poliuretano in doppia densità. Lo strato inferiore resiste egregiamente all'usura e alle attività quotidiane, mentre lo strato superiore è più morbido e flessibile per un comfort adeguato. E per il caldo più opprimente, c'è il sandalo Bracciano in pelle scamosciata.

Per tutte le tasche

La vera forza della linea WORK sta nel prezzo: imbattibile in relazione alle caratteristiche dei modelli a catalogo e accessibile a tutti gli utilizzatori finali, dagli addetti alle prime armi fino agli appassionati e amatori del fai-da-te che hanno bisogno di una scarpa pratica, robusta e senza troppe formalità.

For all uses

WORK is the line for the most diverse applications. The first prototypes of this line date back to the early years of the company's foundation, and it is thanks to them that the general public first became aware of Exena. Whether used for pruning gardens or worn while driving a lorry, every item in the line is adaptable in a thousand ways.

For all tastes

The WORK line features a stainless steel toe cap and midsole, while the sole guarantees exceptional comfort thanks to its dual-density polyurethane. The lower layer is highly resistant to wear and tear and everyday activities, while the upper layer is softer and more flexible for optimal comfort. And for the most oppressive heat, there is the Bracciano suede sandal.

For all budgets

The real strength of the WORK line lies in its price: unbeatable in relation to the features of the models in the catalogue and accessible to all end users, from novices to enthusiasts and DIY amateurs who need a practical, sturdy shoe without too many frills.



Anche la linea WORK è costruita su una delle soles più longeve e performanti dell'intera gamma Exena. Un "semplice" fondo in poliuretano in bidensità che accontenta tutti: muratori, impiantisti, operai metalmeccanici, addetti alla produzione, idraulici e manutentori.

The WORK line is also built on one of the most durable and high-performance soles in the entire Exena range. A 'simple' dual-density polyurethane sole that satisfies everyone: builders, plant engineers, metalworkers, production workers, plumbers and maintenance workers.

Texas

S3 FO SR



Tomaia <i>Upper</i>	Pelle pigmentata idrorepellente <i>Printed leather, water repellent treatment</i>
Fodera <i>Lining</i>	Tessuto traspirante, resistente all'abrasione <i>Abrasion-resistant breathable fabric</i>
Puntale <i>Toecap</i>	Acciaio 200 J <i>Steel 200 J</i>
Antiperforazione <i>Pierce resistant</i>	Acciaio inossidabile 1100 N <i>Stainless steel 1100 N</i>
Sottopiede <i>Insole</i>	Removibile, anatomico, antistatico <i>Removable, cushioned, antistatic</i>
Suola <i>Sole</i>	Poliuretano in doppia densità <i>Dual-density polyurethane</i>
Taglie <i>Size range</i>	35 - 48
Tecnologie <i>Technologies</i>	C-Dry, X-mesh, Steel, Lamina Steel, 2D
Certificazioni <i>Certifications</i>	

Virginia

S3 FO SR



Tomaia <i>Upper</i>	Pelle pigmentata idrorepellente con sfilamento rapido <i>Water-repellent pigmented leather with quick removal</i>
Fodera <i>Lining</i>	Tessuto traspirante, resistente all'abrasione <i>Abrasion-resistant breathable fabric</i>
Puntale <i>Toecap</i>	Acciaio 200 J <i>Steel 200 J</i>
Antiperforazione <i>Pierce resistant</i>	Acciaio inossidabile 1100 N <i>Stainless steel 1100 N</i>
Sottopiede <i>Insole</i>	Removibile, anatomico, antistatico <i>Removable, cushioned, antistatic</i>
Suola <i>Sole</i>	Poliuretano in doppia densità <i>Dual-density polyurethane</i>
Taglie <i>Size range</i>	35 - 48
Tecnologie <i>Technologies</i>	C-Dry, X-mesh, Steel, Lamina Steel, 2D
Certificazioni <i>Certifications</i>	

Oregon

S1P FO SR



Tomaia <i>Upper</i>	Pelle scamosciata <i>Suede leather</i>
Fodera <i>Lining</i>	Tessuto traspirante, resistente all'abrasione <i>Abrasion-resistant breathable fabric</i>
Puntale <i>Toecap</i>	Acciaio 200 J <i>Steel 200 J</i>
Antiperforazione <i>Pierce resistant</i>	Acciaio inossidabile 1100 N <i>Stainless steel 1100 N</i>
Sottopiede <i>Insole</i>	Removibile, anatomico, antistatico <i>Removable, cushioned, antistatic</i>
Suola <i>Sole</i>	Poliuretano in doppia densità <i>Dual-density polyurethane</i>
Taglie <i>Size range</i>	35 - 48
Tecnologie <i>Technologies</i>	C-Dry, X-mesh, Steel, Lamina Steel, 2D, ISI Technology
Certificazioni <i>Certifications</i>	

Nebraska

S1 P FO SR



Tomaia <i>Upper</i>	Pelle scamosciata <i>Suede leather</i>
Fodera <i>Lining</i>	Tessuto traspirante, resistente all'abrasione <i>Abrasion-resistant breathable fabric</i>
Puntale <i>Toecap</i>	Acciaio 200 J <i>Steel 200 J</i>
Antiperforazione <i>Pierce resistant</i>	Acciaio inossidabile 1100 N <i>Stainless steel 1100 N</i>
Sottopiede <i>Insole</i>	Removibile, anatomico, antistatico <i>Removable, cushioned, antistatic</i>
Suola <i>Sole</i>	Poliuretano in doppia densità <i>Dual-density polyurethane</i>
Taglie <i>Size range</i>	35 - 48
Tecnologie <i>Technologies</i>	C-Dry, X-mesh, Steel, Lamina Steel, 2D
Certificazioni <i>Certifications</i>	

Monza 18

S1P FO SR



Tomaia <i>Upper</i>	Pelle scamosciata con inserti in tessuto <i>Suede leather with fabric inserts</i>
Fodera <i>Lining</i>	Tessuto traspirante, resistente all'abrasione <i>Abrasion-resistant breathable fabric</i>
Puntale <i>Toecap</i>	Acciaio 200 J <i>Steel 200 J</i>
Antiperforazione <i>Pierce resistant</i>	Acciaio inossidabile 1100 N <i>Stainless steel 1100 N</i>
Sottopiede <i>Insole</i>	Removibile, anatomico, antistatico <i>Removable, cushioned, antistatic</i>
Suola <i>Sole</i>	Poliuretano in doppia densità <i>Dual-density polyurethane</i>
Taglie <i>Size range</i>	35 - 48
Tecnologie <i>Technologies</i>	C-Dry, X-mesh, Steel, Lamina Steel, 2D
Certificazioni <i>Certifications</i>	

Imola 18

S1 P FO SR



Tomaia <i>Upper</i>	Pelle scamosciata con inserti in tessuto <i>Suede leather with fabric inserts</i>
Fodera <i>Lining</i>	Tessuto traspirante, resistente all'abrasione <i>Abrasion-resistant breathable fabric</i>
Puntale <i>Toecap</i>	Acciaio 200 J <i>Steel 200 J</i>
Antiperforazione <i>Pierce resistant</i>	Acciaio inossidabile 1100 N <i>Stainless steel 1100 N</i>
Sottopiede <i>Insole</i>	Removibile, anatomico, antistatico <i>Removable, cushioned, antistatic</i>
Suola <i>Sole</i>	Poliuretano in doppia densità <i>Dual-density polyurethane</i>
Taglie <i>Size range</i>	35 - 48
Tecnologie <i>Technologies</i>	C-Dry, X-mesh, Steel, Lamina Steel, 2D
Certificazioni <i>Certifications</i>	

Tactical

02 FO SR



Tomaia
Upper

Pelle liscia idrorepellente e tessuto, con zip interna
Water-repellent leather and fabric, with internal zipper

Fodera
Lining

Tessuto traspirante, resistente all'abrasione
Abrasion-resistant breathable fabric

Sottopiede
Insole

Removibile, anatomico, antistatico
Removable, cushioned, antistatic

Suola
Sole

Poliuretano in doppia densità
Dual-density polyurethane

Taglie
Size range

35 - 48

Tecnologie
Technologies

C-Dry, X-mesh, 2D

Certificazioni
Certifications



Nitro

Made in Italy

NITRO è la linea di stivali realizzata in PVC e gomma nitrilica. I migliori produttori di calzature antinfortunistiche e da lavoro non possono non includere questa tipologia di prodotto nella gamma degli articoli disponibili. Dal 2022, Exena ha esteso la propria gamma realizzando tutti gli articoli della linea interamente all'interno di uno degli stabilimenti Exena di Civitanova Marche. Una produzione a tutti gli effetti made in Italy.

Colore e forma

Gli articoli della linea, denominati Devil, sono in varie combinazioni di colore: giallo-nero, blu-rosso, verde-nero o interamente nero. Un compromesso ideale tra varietà cromatica e adattabilità a tutte le divise ed uniformi da lavoro. Non solo colore: la linea è dotata di puntale e lamina entrambi in acciaio inox, per resistere agli urti della vita lavorativa. Il sapiente mix di PVC e gomma nitrilica, infine, conferisce ottima resistenza e durabilità.

Phthalate-free

Gli stivali della linea NITRO sono phthalate-free: non contengono ftalati, agenti chimici plastificanti usati per la produzione del PVC che si sono rivelati dannosi per la salute. Exena usa esclusivamente PVC granulato di primissima scelta, e questo permette di ottenere un prodotto flessibile anche alle basse temperature, senza l'uso di additivi chimici non necessari.

Made in Italy

NITRO is a line of boots made from PVC and nitrile rubber. The best manufacturers of safety and work footwear cannot fail to include this type of product in their range. Since 2022, Exena has expanded its range by manufacturing all items in the line entirely within one of its factories in Civitanova Marche. A production that is, to all intents and purposes, made in Italy.

Colour and shape

The items in the line, called Devil, come in various colour combinations: yellow-black, blue-red, green-black or entirely black. An ideal compromise between colour variety and adaptability to all work uniforms and outfits. Not just colour: the line features a toe cap and midsole, both made of stainless steel, to withstand the rigours of working life. Finally, the skilful mix of PVC and nitrile rubber provides excellent resistance and durability.

Phthalate-free

The boots in the NITRO line are phthalate-free: they do not contain phthalates, chemical plasticisers used in the production of PVC that have been found to be harmful to health. Exena uses only the highest quality granular PVC, which allows for a product that is flexible even at low temperatures, without the use of unnecessary chemical additives.



Devil 24 Blue-Red

S5 FO SR



Tomaia <i>Upper</i>	PVC e gomma nitrilica <i>PVC and nitrile rubber</i>
Fodera <i>Lining</i>	Poliestere <i>Polyester</i>
Puntale <i>Toecap</i>	Acciaio 200 J <i>Steel 200 J</i>
Antiperforazione <i>Pierce resistant</i>	Acciaio inossidabile 1100 N <i>Stainless steel 1100 N</i>
Suola <i>Sole</i>	PVC e gomma nitrilica <i>PVC and nitrile rubber</i>
Taglie <i>Size range</i>	36 - 48
Tecnologie <i>Technologies</i>	Steel, Lamina Steel
Certificazioni <i>Certifications</i>	

Devil 24 Yellow

S5 FO SR



Tomaia
Upper PVC e gomma nitrilica
PVC and nitrile rubber

Fodera
Lining Poliestere
Polyester

Puntale
Toecap Acciaio 200 J
Steel 200 J

Antiperforazione
Pierce resistant Acciaio inossidabile 1100 N
Stainless steel 1100 N

Suola
Sole PVC e gomma nitrilica
PVC and nitrile rubber

Taglie
Size range 36 - 48

Tecnologie
Technologies Steel, Lamina Steel

Certificazioni
Certifications



Devil 24 Black

S5 FO SR



Tomaia <i>Upper</i>	PVC e gomma nitrilica <i>PVC and nitrile rubber</i>
Fodera <i>Lining</i>	Poliestere <i>Polyester</i>
Puntale <i>Toecap</i>	Acciaio 200 J <i>Steel 200 J</i>
Antiperforazione <i>Pierce resistant</i>	Acciaio inossidabile 1100 N <i>Stainless steel 1100 N</i>
Suola <i>Sole</i>	PVC e gomma nitrilica <i>PVC and nitrile rubber</i>
Taglie <i>Size range</i>	36 - 48
Tecnologie <i>Technologies</i>	Steel, Lamina Steel
Certificazioni <i>Certifications</i>	

Devil 24 Green

S5 FO SR



Tomaia
Upper PVC e gomma nitrilica
PVC and nitrile rubber

Fodera
Lining Poliestere
Polyester

Puntale
Toecap Acciaio 200 J
Steel 200 J

Antiperforazione
Pierce resistant Acciaio inossidabile 1100 N
Stainless steel 1100 N

Suola
Sole PVC e gomma nitrilica
PVC and nitrile rubber

Taglie
Size range 36 - 48

Tecnologie
Technologies Steel, Lamina Steel

Certificazioni
Certifications



Nemesi Black

04 FO SR



Tomaia <i>Upper</i>	PVC e gomma nitrilica <i>PVC and nitrile rubber</i>
Fodera <i>Lining</i>	Poliestere <i>Polyester</i>
Suola <i>Sole</i>	PVC e gomma nitrilica <i>PVC and nitrile rubber</i>
Taglie <i>Size range</i>	36 - 48
Certificazioni <i>Certifications</i>	

Thunder

Contro ogni intemperie

THUNDER è la linea top di gamma tra gli stivali Exena, in grado di resistere a temperature polari senza perdere flessibilità e morbidezza. Resiste a oli vegetali, minerali, animali, concimi e fertilizzanti acidi. Più leggero del 40% rispetto alle mescole tradizionali, affidabile anche nella natura più selvaggia, iconico e identificabile nel suo stile.

Made in PU (and in Italy)

Gli elementi distintivi della linea THUNDER sono due: il primo è il materiale. Gli stivali realizzati in poliuretano sono infatti molto più leggeri dei tradizionali stivali in gomma, oltre ad avere una maggiore capacità isolante dal freddo e dall'acqua e una flessibilità impareggiabile. Il secondo elemento è la produzione, cioè il made in Italy: questi stivali hanno il valore aggiunto di essere completamente realizzati in Italia, con tecnologie, macchinari, materie prime e mani italiane.

Morbido per chi lavora duro

Gli articoli della linea, denominati Hurricane, sono progettati per garantire comfort e flessibilità al piede soprattutto per gli addetti ai lavori in settori tradizionalmente molto sfidanti e impegnativi, come la pesca d'altura, l'estrazione petrolifera, la catena del freddo e il pronto intervento in casi di emergenza.

Against all weather conditions

THUNDER is the top of the range among Exena boots, able to withstand polar temperatures without losing flexibility and softness. It resists vegetable, mineral and animal oils, fertilisers and acid fertilisers. 40% lighter than traditional compounds, reliable even in the wildest environments, iconic and recognisable in style.

Made in PU (and in Italy)

There are two distinctive features of the THUNDER line: the first is the material. Boots made of polyurethane are much lighter than traditional rubber boots, as well as having greater insulation from the cold and water and unrivalled flexibility. The second element is the production, i.e. the Made in Italy label: these boots have the added value of being entirely made in Italy, with Italian technology, machinery, raw materials and craftsmanship.

Soft for those who work hard

The items in the line, called Hurricane, are designed to ensure comfort and flexibility for the foot, especially for workers in traditionally challenging and demanding sectors, such as deep-sea fishing, oil extraction, the cold chain and emergency response.



Hurricane Black

S5 CI SRC



Tomaia <i>Upper</i>	Poliuretano <i>Polyurethane</i>
Fodera <i>Lining</i>	Poliestere <i>Polyester</i>
Puntale <i>Toecap</i>	Acciaio 200 J <i>Steel 200 J</i>
Antiperforazione <i>Pierce resistant</i>	Acciaio inossidabile 1100 N <i>Stainless steel 1100 N</i>
Sottopiede <i>Insole</i>	Removibile, antistatico <i>Removable, antistatic</i>
Suola <i>Sole</i>	Poliuretano <i>Polyurethane</i>
Taglie <i>Size range</i>	38 - 48
Tecnologie <i>Technologies</i>	Top dry, Steel, Lamina Steel
Certificazioni <i>Certifications</i>	

Hurricane Yellow

S5 CI SRC



Tomaia <i>Upper</i>	Poliuretano <i>Polyurethane</i>
Fodera <i>Lining</i>	Poliestere <i>Polyester</i>
Puntale <i>Toecap</i>	Acciaio 200 J <i>Steel 200 J</i>
Antiperforazione <i>Pierce resistant</i>	Acciaio inossidabile 1100 N <i>Stainless steel 1100 N</i>
Sottopiede <i>Insole</i>	Removibile, antistatico <i>Removable, antistatic</i>
Suola <i>Sole</i>	Poliuretano <i>Polyurethane</i>
Taglie <i>Size range</i>	38 - 48
Tecnologie <i>Technologies</i>	Top dry, Steel, Lamina Steel
Certificazioni <i>Certifications</i>	

Accessori
Accessories

Air Step

Sottopiede / Insole



Composizione <i>Composition</i>	Schiuma poliuretana 2D, supporto ammortizzato <i>Polyurethane foam 2D, shock-absorbing support</i>
Taglie <i>Size range</i>	35 - 48
Confezione <i>Packaging</i>	Confezione da 3 sottopiedi <i>3-pair insole pack</i>
Linee d'applicazione <i>Application lines</i>	Revolution

Energy

Sottopiede / Insole



Composizione <i>Composition</i>	Poliuretano espanso con un inserto a bolla d'aria <i>Polyurethane foam with a bubble insert</i>
Taglie <i>Size range</i>	35 - 48
Confezione <i>Packaging</i>	Confezione da 3 sottopiedi <i>3-pair insole pack</i>
Linee d'applicazione <i>Application lines</i>	Active-X, Electrical, Levity-X, Professional

Impulse

Sottopiede / Insole

**Composizione**
Composition

Poliuretano ultraleggero e tessuto traspirante
Ultra-light polyurethane and breathable fabric

Taglie
Size range

35 - 48

Confezione
Packaging

Confezione da 3 sottopiedi
3-pair insole pack

Linee d'applicazione
Application lines

Storm

Tecnologie
Technologies

Tomaia
Upper



Nobu-tech

Nobu-tech è una microfibra avanzata progettata per unire estetica e funzionalità all'interno della tomaia. Questo materiale riproduce con sorprendente fedeltà la morbidezza e la raffinatezza del nubuck naturale, offrendo però una resistenza all'usura nettamente superiore rispetto alle pelli tradizionali. La sua struttura tecnica assicura stabilità cromatica, durata nel tempo e una notevole facilità di manutenzione, rendendola ideale per ambienti di lavoro impegnativi.

Grazie alla combinazione di leggerezza, flessibilità e robustezza, Nobu-tech garantisce la stessa eleganza del nubuck ma con prestazioni pensate per l'utilizzo professionale quotidiano.

Nobu-tech is an advanced microfibre designed to combine aesthetics and functionality in the upper. This material reproduces the softness and refinement of natural nubuck with surprising fidelity, while offering significantly greater wear resistance than traditional leathers. Its technical structure ensures colour stability, durability and remarkable ease of maintenance, making it ideal for demanding work environments.

Thanks to its combination of lightness, flexibility and strength, Nobu-tech guarantees the same elegance as nubuck but with performance designed for everyday professional use.

Top-Knit

Top-Knit è il knitwear di recente innovazione applicato sull'articolo Rush della linea Marathon. Si tratta di un filato ultraleggero indemagliabile con struttura reticolare a trama tridimensionale, che garantisce una protezione maggiore contro la polvere e gli elementi volatili mantenendo inalterate la leggerezza e la traspirabilità.

Top-Knit is the latest innovation in knitwear applied to the Rush item from the Marathon line. It is an ultra-lightweight, non-pilling yarn with a three-dimensional mesh structure, which provides greater protection against dust and airborne particles while maintaining lightness and breathability.

KPU-Net

KPU-Net è l'innovativa tomaia realizzata in poliuretano termoplastico (TPU) a struttura reticolata. Questa "rete" in TPU protegge "a guscio" la calzatura, preservandola da usura e abrasioni. Allo stesso modo, le aperture del reticolo consentono una ventilazione costante e mantengono il piede in condizioni climatiche ideali. Il risultato è una tomaia che offre sicurezza e comfort in un design unico e funzionale.

KPU-Net is an innovative upper made of thermoplastic polyurethane (TPU) with a mesh structure. This TPU 'mesh' protects the shoe like a shell, preserving it from wear and abrasion. Similarly, the openings in the mesh allow for constant ventilation and keep the foot in ideal climatic conditions. The result is an upper that offers safety and comfort in a unique and functional design.

Air-Tech

Air-Tech è la fibra tecnica ultraleggera sviluppata per massimizzare traspirazione e comfort nei modelli della linea Marathon, la gamma top di Exena. La trama aperta e altamente aerata favorisce il ricambio d'aria, riducendo calore e umidità all'interno della calzatura. La sua leggerezza permette una tomaia cucita su misura, flessibile e stabile, ideale per chi cerca resistenza e massimo comfort quotidiano. Air-Tech valorizza la sensazione di libertà e freschezza, rendendo ogni movimento più naturale e meno faticoso durante la giornata lavorativa.

Air-Tech is the ultra-lightweight technical fiber designed to maximize breathability and comfort in Exena's top-tier Marathon line. Its open, highly aerated structure promotes constant airflow, helping dissipate heat and moisture inside the shoe. Its low weight allows a tailor-stitched upper that remains flexible, supportive, and durable throughout daily use. Air-Tech enhances lightness and ventilation, giving lasting freshness and freedom of movement, making the shoe feel effortless, cool, and comfortable from morning to evening, even in demanding environments.



Easyfit

Easyfit è l'inserito esclusivo Exena per la linea Levity-X, studiato per aumentare comfort, protezione e praticità. Si tratta di una calza elastica e traspirante integrata nella tomaia, che avvolge il piede in modo stabile e confortevole. La maglia tecnica impedisce l'ingresso di polveri e detriti, garantendo igiene e sicurezza. Grazie all'elasticità controllata, permette di infilare e sfilare la calzatura con facilità, riducendo i tempi di calzatura e migliorando l'esperienza d'uso in ogni contesto operativo.

Easyfit is Exena's exclusive insert for the Levity-X line, designed to enhance comfort, protection, and practicality. This integrated breathable elastic sock wraps the foot securely for a stable, comfortable fit. Its engineered knit prevents dust and debris from entering the shoe, ensuring hygiene and safety. Thanks to controlled elasticity, Easyfit makes the footwear easier to slip on and off, reducing donning time and improving the user experience in any working environment.



Tecno Text

Tecno Text è un tessuto tecnico di nuova generazione per calzature da lavoro, che offre alta resistenza a tagli, abrasioni e sollecitazioni meccaniche. Pur essendo robusto, mantiene leggerezza e traspirabilità, garantendo un microclima interno confortevole. Protezione, durata e comfort lo rendono ideale per chi cerca equilibrio tra sicurezza e prestazioni tecniche.

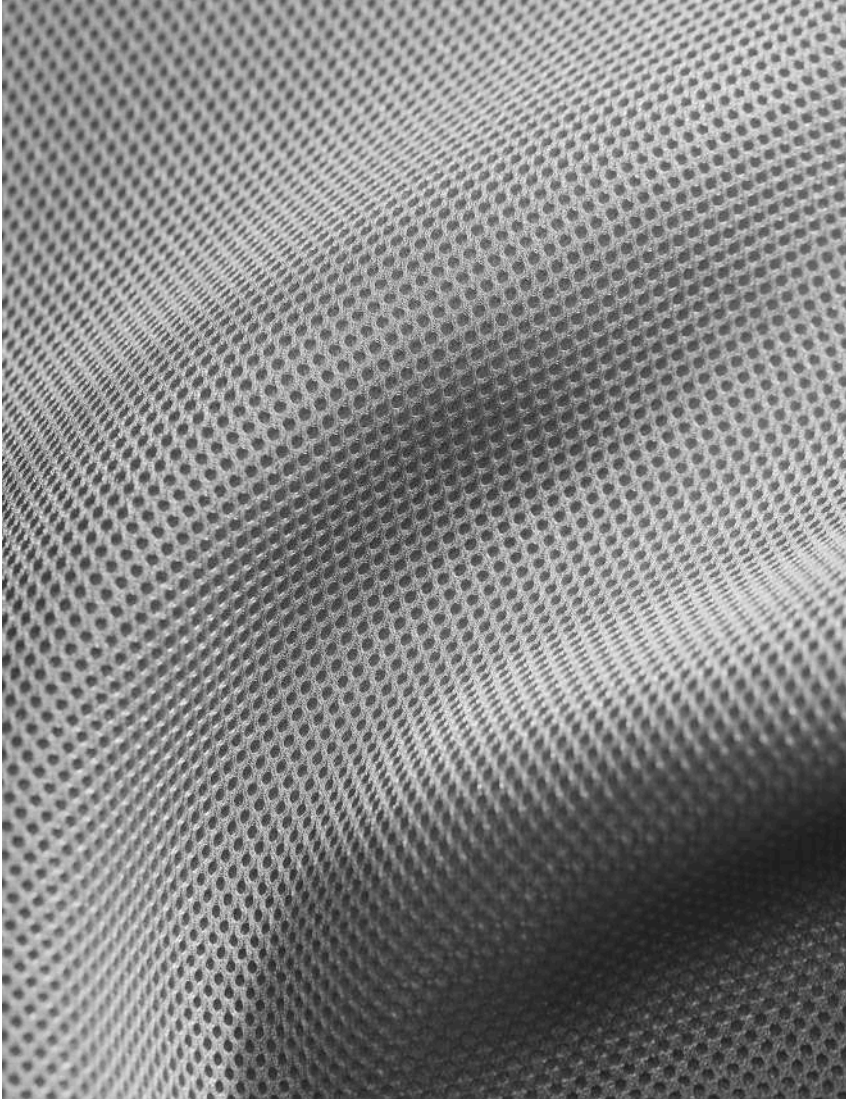
Tecno Text is a next-generation technical fabric for professional footwear, offering high resistance to cuts, abrasions, and mechanical stress. Despite its strength, it remains lightweight and breathable, ensuring a comfortable internal microclimate. Combining protection, durability, and comfort, Tecno Text is ideal for users seeking safety and high-level technical performance.

Micro-tech

Micro-tech è la microfibrina top di gamma utilizzata nei modelli Exena, che combina protezione avanzata e comfort quotidiano. La struttura compatta garantisce resistenza meccanica e traspirabilità, favorendo dispersione di calore e umidità. Il trattamento idrorepellente mantiene la tomaia asciutta più a lungo. Leggera, flessibile e durevole, Micro-tech è ideale per chi cerca un materiale performante e affidabile nel tempo.

Micro-tech is Exena's premium microfiber, combining high protection with everyday comfort. Its compact structure provides strength and breathability, dispersing heat and moisture. Water-repellent treatment keeps the upper drier for longer, even in challenging conditions. Lightweight, flexible, and durable, Micro-tech is ideal for users seeking a reliable, high-performance material.

Fodera
Lining



Top-Mesh

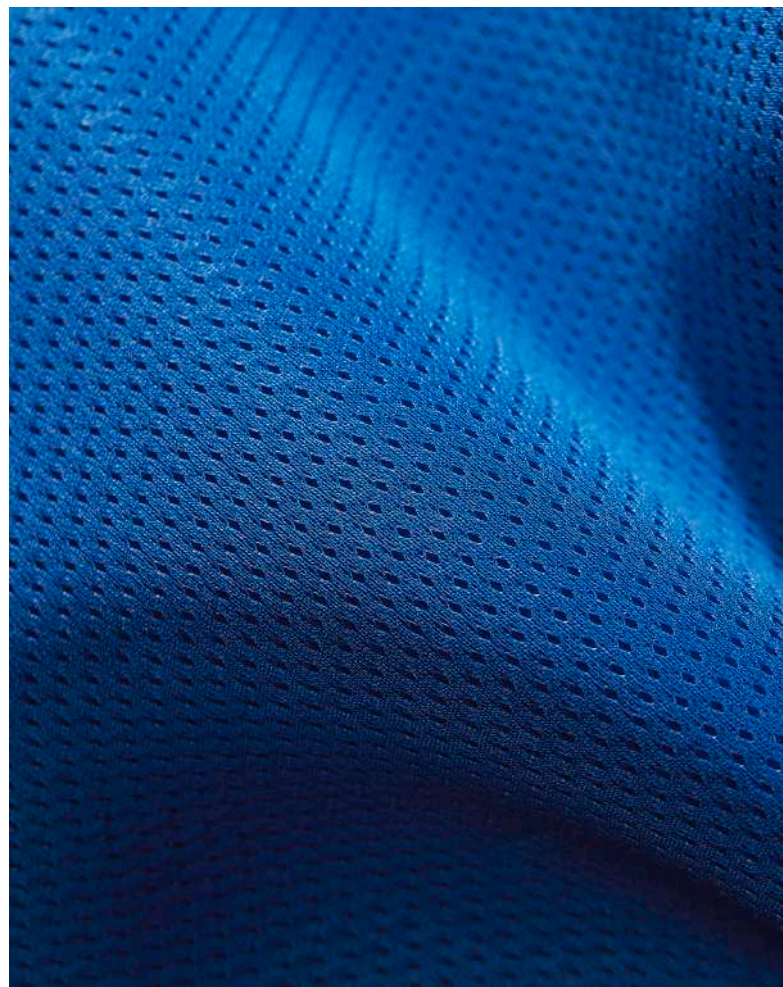
Top-Mesh è l'evoluzione della classica fodera in mesh, progettata per offrire prestazioni superiori. La trama avanzata, più fitta ma altamente aerata, garantisce ottimale circolazione dell'aria, mantenendo il piede asciutto e favorendo la dissipazione del calore. Grazie ai nuovi filati tecnici e alla maggiore densità del tessuto, Top-Mesh offre resistenza all'usura superiore rispetto alle fodere tradizionali, prolungando la durata della calzatura. Il risultato è un rivestimento interno confortevole, robusto e stabile, ideale per utilizzi intensivi e ambienti professionali impegnativi.

Top-Mesh is the modern evolution of the traditional mesh lining, redesigned for superior performance. Its advanced structure, denser yet highly ventilated, ensures optimal airflow to keep the foot dry and dissipate heat throughout the day. Made with modern technical yarns and higher fabric density, Top-Mesh offers greater abrasion resistance than conventional linings, extending the footwear's lifespan. The result is a comfortable, durable, and stable internal lining, ideal for intensive use in demanding professional environments.

X-Mesh

X-Mesh è la fodera interna ad alte prestazioni dei modelli Exena e SafeWay, progettata per bilanciare traspirabilità, resistenza e comfort. Realizzata con filati tecnici a struttura reticolare, favorisce il ricambio d'aria, mantenendo il piede asciutto e riducendo l'accumulo di calore anche durante giornate intense. L'elevata resistenza all'abrasione garantisce lunga durata, preservando l'integrità interna della calzatura. X-Mesh è essenziale per chi cerca un interno robusto, igienico e confortevole.

X-Mesh is the high-performance internal lining used in Exena and SafeWay models, providing an optimal balance of breathability, durability, and comfort. Made from technical yarns with a ventilated mesh structure, it promotes continuous airflow, keeping the foot dry and reducing heat build-up during long workdays. Its strong abrasion resistance ensures long-lasting performance and maintains the footwear's internal integrity under intensive use. X-Mesh is essential for users needing a robust, hygienic, and comfortable lining in demanding work environments.



Suola
Outsole



2D Air-Hole

2D Air-Hole è la suola esclusiva sviluppata da Exena per la linea Levity-X, pensata per garantire un livello di ammortizzazione superiore grazie a una tecnologia basata sull'elemento più leggero e potente che esista: l'aria. La suola è realizzata in poliuretano a due densità con una nuova geometria caratterizzata da fori orizzontali che attraversano completamente lo strato superiore. Questa struttura permette alla suola di comprimersi e reagire in modo naturale ai movimenti del piede, assorbendo gli impatti e migliorando la stabilità durante la camminata. Il risultato è una sensazione di morbidezza costante, leggerezza e comfort prolungato per tutta la giornata.

2D Air-Hole is the exclusive outsole developed by Exena for the Levity-X line, engineered to deliver superior cushioning using the most powerful and natural element available: air. Made from dual-density polyurethane, it features an innovative design with horizontal perforations that completely cross the upper layer of the sole. This structure allows the sole to compress and respond dynamically to foot movement, effectively absorbing impacts and enhancing overall stability while walking. The result is a constant feeling of softness, reduced fatigue, and long-lasting comfort, making 2D Air-Hole an ideal solution for intense, everyday professional use.



3D

3D è la suola di ultima generazione in due strati in poliuretano, ciascuno con una densità ed una funzione specifiche per massimizzare performance, sicurezza e comfort. Lo strato esterno in poliuretano ad alta densità assicura un grip eccellente ed una resistenza all'abrasione superiore. Lo strato intermedio, in poliuretano a densità ridotta, funge da cuscinetto per redistribuire uniformemente il carico del peso. Infine, la vera novità: un inserto in E-TPU, un poliuretano termoplastico ad alta elasticità, leggerissimo e flessibile, che rilascia energia propulsiva ad ogni passo per ridurre l'affaticamento e migliorare la dinamica della camminata. Una tecnologia realizzata in esclusiva per la linea Revolution.

3D is the latest generation three-layer polyurethane sole, each layer with a specific density and function to maximise performance, safety and comfort. The outer layer of high-density polyurethane ensures excellent grip and superior abrasion resistance. The middle layer, made of low-density polyurethane, acts as a cushion to evenly redistribute weight. Finally, the real innovation: an insert in E-TPU, a highly elastic, lightweight and flexible thermoplastic polyurethane that releases propulsive energy with every step to reduce fatigue and improve walking dynamics. A technology created exclusively for the Revolution line.



2D

2D rappresenta l'evoluzione della classica suola in poliuretano monodensità, offrendo prestazioni superiori grazie alla struttura a doppio strato. La parte inferiore in poliuretano ad alta densità garantisce stabilità, resistenza all'abrasione e durabilità anche in uso intenso. Lo strato superiore, più morbido ed elastico, assorbe efficacemente gli urti e migliora il comfort durante tutta la giornata. L'interazione tra i due materiali crea un equilibrio ideale tra robustezza e ammortizzazione, assicurando calzata sicura, reattiva e confortevole in diversi contesti professionali.

2D is the modern evolution of the traditional single-density polyurethane sole, offering enhanced performance with a dual-layer structure. The high-density bottom layer provides stability, abrasion resistance, and long-lasting durability in demanding environments. The softer, elastic upper layer absorbs impacts and improves comfort throughout the workday. Together, they create an ideal balance of strength and cushioning, delivering a secure, responsive, and comfortable fit suitable for a wide range of professional applications.

Spunterbo

Spunterbo è un inserto protettivo integrato nelle soles PU+Rubber dei modelli Exena, progettato per rinforzare la parte anteriore della calzatura. Posizionato tra suola e puntale, crea una barriera contro urti, sfregamenti e usura localizzata, tipici delle attività svolte in ginocchio o con forte pressione sulla punta. La sua struttura resistente protegge il puntale e prolunga la vita della scarpa, riducendo il deterioramento precoce. Spunterbo è ideale per chi lavora in condizioni che richiedono protezione costante nella zona frontale.

Spunterbo is a protective insert integrated into Exena's PU+Rubber soles, designed to reinforce the front area of the footwear. Positioned between the outsole and toecap, it forms a barrier against impacts, abrasion, and localized wear, common in kneeling tasks or when strong toe pressure is applied. Its durable structure protects the toecap and extends the shoe's lifespan by limiting early deterioration, making Spunterbo essential for those needing continuous forefoot protection.





Eva+Rubber

La suola Eva+Rubber è una soluzione avanzata studiata per offrire massima aderenza e comfort nella linea Marathon. È composta da due strati distinti: il primo, a contatto diretto con il terreno, è un battistrada interamente in gomma antiscivolo, progettato per garantire trazione stabile, resistenza all'usura e sicurezza su superfici diverse. Il secondo strato è un morbido cuscinetto in EVA (etilene vinil acetato), noto per la sua straordinaria flessibilità e capacità ammortizzante. L'interazione tra gomma e EVA riduce l'affaticamento del piede, migliora l'ergonomia complessiva e offre una sensazione di leggerezza e sostegno durante l'intera giornata lavorativa.

The Eva+Rubber sole is an advanced solution engineered to deliver maximum grip and comfort within the Marathon line. It is composed of two distinct layers: the first, in direct contact with the ground, is a fully rubber outsole designed to provide excellent slip resistance, long-lasting durability, and secure traction on multiple surfaces. The upper layer is a soft EVA (ethylene vinyl acetate) cushioning platform, renowned for its remarkable flexibility and shock-absorbing properties. The combination of rubber and EVA reduces foot fatigue, enhances overall ergonomics, and offers a light, supportive feel throughout the entire working day.



PU+Rubber

PU+Rubber è una tecnologia di suola ad alte prestazioni che combina in modo intelligente due materiali complementari: il poliuretano nella parte superiore e la gomma nitrilica in quella inferiore. Lo strato in PU garantisce leggerezza, ammortizzazione e comfort prolungato, mentre la base in gomma nitrilica assicura un'eccellente resistenza all'usura, al calore per contatto e allo scivolamento. Questa configurazione crea una suola robusta, stabile e adatta anche alle calzature dielettriche, dove è indispensabile mantenere isolamento, sicurezza e continuità strutturale. Il risultato è una piattaforma affidabile, versatile e progettata per affrontare ambienti professionali impegnativi.

PU+Rubber is a high-performance outsole technology that intelligently combines two complementary materials: polyurethane on the upper layer and nitrile rubber on the lower layer. The PU section provides lightness, cushioning, and long-lasting comfort, while the nitrile rubber base ensures exceptional abrasion resistance, slip resistance, and contact heat protection. This configuration creates a durable and stable sole, suitable even for dielectric footwear where structural integrity and insulation are essential. The result is a reliable, versatile platform engineered to perform in demanding professional environments, delivering safety, endurance, and comfort throughout the entire working day.

Sottopiede
Insole



I sottopiedi Exena sono progettati e realizzati per essere compatibili con le principali caratteristiche tecniche dei modelli a catalogo. I materiali utilizzati e le forme scelte massimizzano il beneficio delle specifiche tecniche di ogni modello in cui vengono inseriti, incrementando sensibilmente il comfort percepito e la traspirazione.

Exena insoles are designed and manufactured to be compatible with the main technical features of the models in the catalogue. The materials used and the shapes chosen maximise the benefits of the technical specifications of each model in which they are applied, significantly increasing perceived comfort and breathability.



AirStep

AirStep è il sottopiede sviluppato per la linea Revolution, progettato per garantire comfort elevato durante l'intera giornata lavorativa. La struttura in schiuma poliuretana a doppia densità unisce leggerezza e sostegno, con un'area ammortizzante nel tallone che riduce l'impatto al suolo e la fatica. Il design traspirante assicura una ventilazione costante, mantenendo il piede fresco e asciutto anche in condizioni di utilizzo intensivo. Grazie all'elasticità controllata, AirStep migliora la calzata, la fluidità della camminata e il benessere complessivo.

AirStep is the insole developed for the Revolution line, designed to ensure high comfort throughout the working day. Its dual-density polyurethane foam structure combines lightness and support, with a cushioned heel zone that reduces ground impact and fatigue. The breathable design promotes constant airflow, keeping the foot cool and dry even during intensive use. With controlled elasticity, AirStep improves fit, walking fluidity, and overall comfort.



Energy

Energy è uno dei sottopiedi più richiesti della gamma Exena, apprezzato per la sua struttura essenziale ma estremamente efficace. È realizzato in poliuretano espanso, un materiale leggero e ammortizzante che offre un supporto costante durante l'intera giornata lavorativa. Nella zona del tallone è presente un inserto a bolla d'aria progettato per assorbire gli impatti e favorire il ritorno dell'energia cinetica dissipata a ogni passo, migliorando la spinta e la fluidità della camminata. La sua semplicità costruttiva si traduce in comfort immediato, minore affaticamento e un'eccellente sensazione di leggerezza anche dopo ore di utilizzo continuativo.

Energy is one of the most popular insoles in the Exena range, valued for its simple yet highly effective construction. Made of expanded polyurethane, it provides lightweight cushioning and consistent support throughout the working day. An integrated air-bubble insert in the heel area is designed to absorb impact and promote the return of kinetic energy lost during each step, enhancing propulsion and walking fluidity. Its minimalist structure translates into immediate comfort, reduced fatigue, and a lasting sense of lightness, making Energy an ideal choice for long hours of continuous professional use.

Secosol®

I plantari ortopedici Secosol® sono gli unici autorizzati per calzature antinfortunistiche e da lavoro, certificati secondo il Regolamento UE 425/2016 e la normativa DGUV 112-191. Da oggi Exena può applicarli ai modelli con suola in gomma della linea Storm e a tutti gli articoli della nuova Revolution, offrendo plantari su misura per esigenze di correzione posturale, in totale sicurezza e senza compromettere la validità del Certificato CE. Progettati specificamente per footwear di sicurezza, garantiscono eccellenti prestazioni ortopediche e comfort.

Secosol® orthopaedic insoles are the only ones approved for safety and work footwear, certified according to European Regulation 425/2016 and DGUV 112-191. Exena can now apply them to the rubber-soled Storm models and all items in the new Revolution line, providing custom-made insoles for postural correction needs, in full safety and without affecting CE certification validity. Designed specifically for safety footwear, they ensure excellent orthopaedic performance and comfort.





Rebound

Rebound è il sottopiede progettato per offrire comfort immediato grazie alle proprietà elastiche del poliuretano, che si adatta al piede e assorbe gli impatti. La sua miscela microporosa garantisce una risposta morbida ma stabile, migliorando la distribuzione del peso e riducendo i punti di pressione durante la camminata. La forma anatomica si integra perfettamente con le calzature Exena di ogni linea. Rebound assicura sostegno, benessere e comodità costante per tutta la giornata lavorativa.

Rebound is an insole designed to provide immediate comfort through the elastic properties of polyurethane, which adapts to the foot and absorbs impact. Its micro-porous compound offers a soft yet stable response, improving weight distribution and reducing pressure points. The anatomical design fits seamlessly with Exena footwear across all lines. Rebound delivers support, lasting comfort, and a consistently cushioned feel throughout the workday, making it ideal for professionals seeking reliable well-being and improved walking performance.

X-Dry

È realizzato in poliuretano espanso, un materiale leggero e ammortizzante che offre un supporto costante durante l'intera giornata lavorativa, progettato per assorbire gli impatti e favorire il ritorno dell'energia cinetica dissipata a ogni passo, migliorando la spinta e la fluidità della camminata.

La sua semplicità costruttiva si traduce in comfort immediato, minore affaticamento e un'eccellente sensazione di leggerezza anche dopo ore di utilizzo continuativo.

It is made of expanded polyurethane, a lightweight and cushioning material that provides consistent support throughout the entire working day. It is designed to absorb impacts and promote the return of the kinetic energy dissipated with each step, improving propulsion and the fluidity of movement. Its simple construction translates into immediate comfort, reduced fatigue, and an excellent feeling of lightness even after hours of continuous use.





Impulse

Impulse è il sottopiede più diffuso della gamma Exena ed è l'elemento distintivo della linea Storm, grazie alla sua capacità di unire leggerezza, comfort e traspirabilità. La sua struttura a due strati combina una base in poliuretano ultraleggero, che offre ammortizzazione e stabilità durante la camminata, con uno strato superiore in mesh altamente traspirante. Questa combinazione favorisce l'assorbimento del sudore e mantiene il piede asciutto anche durante le attività più intense. La forma anatomica assicura una calzata confortevole e un supporto costante, rendendo Impulse la soluzione ideale per un utilizzo quotidiano e prolungato.

Impulse is the most widely used insole in the Exena collection and represents a key feature of the Storm line, thanks to its combination of lightness, comfort, and breathability. Its dual-layer structure includes an ultra-light polyurethane base that provides cushioning and stability, paired with a highly breathable mesh upper layer. This design enhances sweat absorption and keeps the foot dry even during demanding activities. The anatomical shape ensures a comfortable fit and consistent support, making Impulse the ideal solution for daily and extended use in professional environments.



C-Dry

C-Dry è il sottopiede preformato applicato agli articoli delle linee entry level come la Work. Combina un supporto in poliuretano espanso con uno strato in tessuto a cellule aperte, adattandosi a diverse temperature e condizioni ambientali. Realizzato in poliuretano espanso, materiale leggero e ammortizzante, garantisce un supporto costante durante l'intera giornata lavorativa.

C-Dry is the pre-shaped insole used in entry-level lines such as Work. It combines expanded polyurethane support with an open-cell fabric layer, adapting to different temperatures and environmental conditions. Made from lightweight, cushioning expanded polyurethane, it provides consistent support throughout the entire working day



Top Dry

Top Dry è il sottopiede multistrato progettato per garantire comfort e protezione negli stivali da lavoro delle linee Thunder e Nitro. Combina una base in feltro ad alta densità con sistema “slip stop” per migliorare la stabilità interna e carboni attivi per contrastare odori e umidità, con uno strato superiore in tessuto traspirante e assorbente. Questa struttura mantiene il microclima interno asciutto anche in condizioni difficili. L'anatomia del sottopiede supporta l'arco plantare e distribuisce meglio il peso, offrendo comfort superiore anche negli utilizzi prolungati.

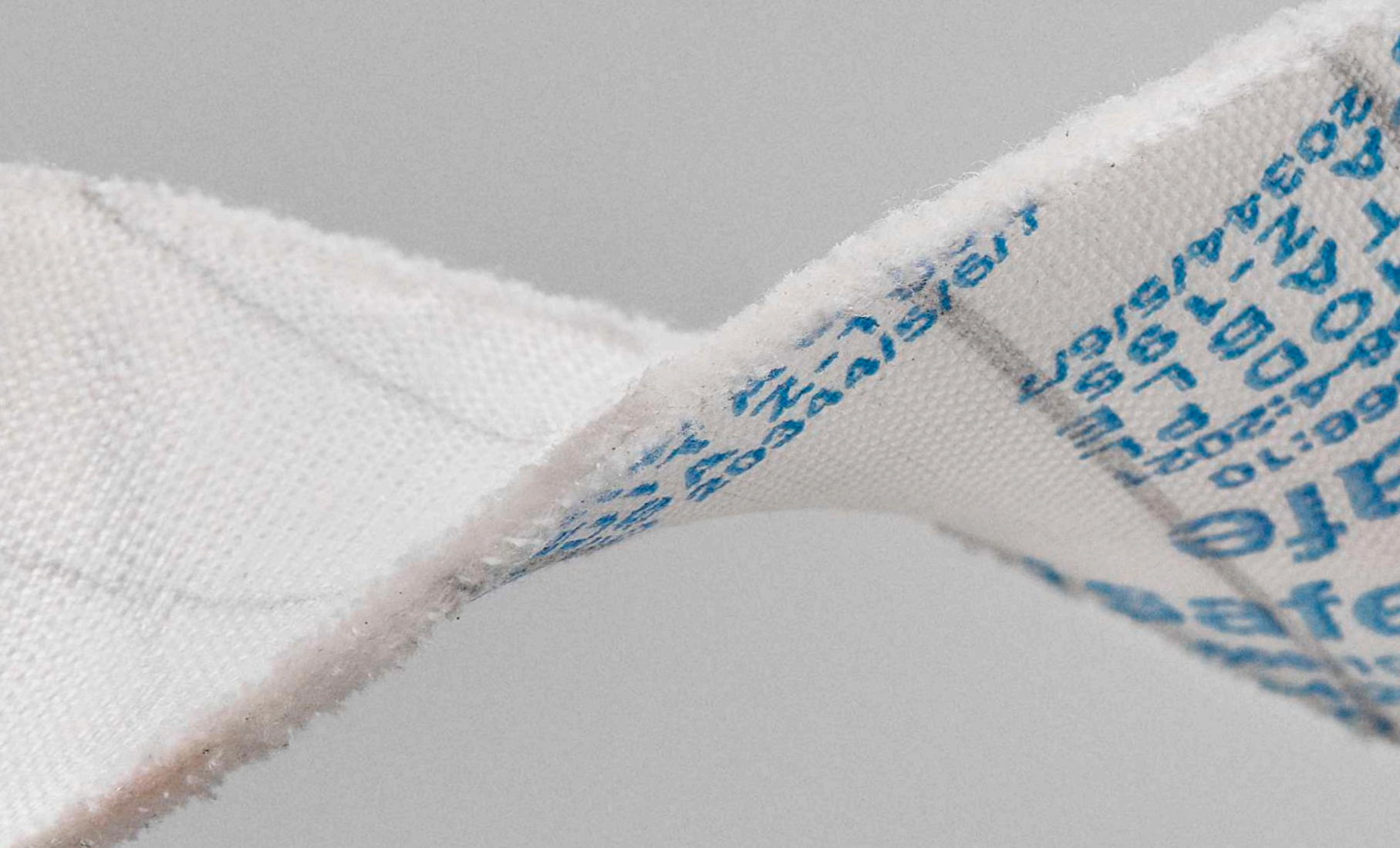
Top Dry is a multilayer insole designed to provide comfort and protection in Thunder and Nitro work boots. It combines a high-density felt base with a “slip stop” system for stability and activated carbon to reduce moisture and odors, topped with a breathable, absorbent fabric layer. This design ensures a dry internal microclimate even in challenging conditions. The anatomical shape supports the arch, improves weight distribution, and provides superior comfort and long-lasting well-being during extended work hours.

Linea / Line

Sottopiede / Insole

	AirStep	C-Dry	Energy	Impulse	Rebound	Secosol	Top Dry	X-Dry
Active-X			○					
Advanced								○
Electrical			○					
Levity-X			○					
Marathon					○			
Nitro								
Professional			○					
Raptor					○			
Revolution	○					○		
Storm				○		○		
Thunder							○	
Tornado								○
Work		○						

Lamina antiperforazione
Anti-perforation insert



Gli inserti antiperforazione delle calzature Exena sono realizzati in acciaio, materiali sintetici o fibre tessili pressate. Secondo gli standard normativi EN ISO 20345:2011, la capacità di resistenza alla perforazione è unica per tutti i tipi di combinazione inserto/suola ed è fissata ad almeno 1100 N di forza esercitata. Con la normativa EN ISO 20345:2022 e successiva integrazione A1:2024, sono stati distinti due casi specifici di resistenza alla perforazione, di seguito specificati.

The anti-perforation inserts in Exena footwear are made of steel, synthetic materials or pressed textile fibres. According to EN ISO 20345:2011 standards, the puncture resistance capacity is unique for all types of insert/sole combinations and is set at a minimum force of 1100 N. With the EN ISO 20345:2022 standard and subsequent A1:2024 amendment, two specific cases of puncture resistance have been distinguished, as specified below.

Lamina Steel

Lamina Steel è la lamina antiperforazione in acciaio delle linee entry price Exena, che offre protezione affidabile contro perforazioni dal basso. Conforme alla norma EN ISO 20345, resiste a penetrazioni fino a 1100 N, creando barriera contro chiodi, schegge e oggetti affilati. Abbinata al puntale Steel, garantisce una configurazione robusta e sicura, ideale per chi cerca protezione certificata e durabilità quotidiana.

Lamina Steel is the anti-perforation steel plate in Exena's entry-price lines, providing reliable underfoot protection. Compliant with EN ISO 20345, it resists penetration up to 1100 N, blocking nails, metal fragments, and sharp objects. Paired with the Steel toecap, it offers a robust, cost-effective safety solution, ideal for workers needing certified durability and dependable protection.

Safeflex PL

Safeflex PL è l'inserto antiperforazione sintetico conforme alla norma EN ISO 20345 per resistenza di tipo PL (dove "L" sta per "Light", cioè "leggera"), il cui test viene condotto con un ago conico dal diametro di 4,5 millimetri. Leggero e flessibile, protegge efficacemente da oggetti appuntiti di ogni genere assecondando il naturale movimento del piede, ottimizzando comfort e fluidità del movimento.

Safeflex PL is a synthetic anti-perforation insert that complies with EN ISO 20345 for PL resistance (where 'L' stands for 'Light'), tested with a conical needle with a diameter of 4.5 millimetres. Lightweight and flexible, it provides effective protection against sharp objects of all kinds, following the natural movement of the foot and optimising comfort and fluidity of movement.

Safeflex PS

Safeflex PS è l'inserto antiperforazione che, a differenza del precedente, è testato per resistenza di tipo PS (dove "S" sta per "Strong", cioè "forte"). In questo caso, il test viene condotto con un ago conico di 3 millimetri di diametro. Altrettanto leggero e flessibile, questo inserto protegge da oggetti appuntiti, come chiodi da carpentiere, mantenendo un'ottima flessibilità.

Safeflex PS is the anti-perforation insert which, unlike the previous one, is tested for PS resistance (where 'S' stands for 'Strong'). In this case, the test is conducted with a conical needle with a diameter of 3 millimetres. Equally lightweight and flexible, this insert protects against sharp objects, such as carpenter's nails, while maintaining excellent flexibility.

Safeflex Conductive

Safeflex Conductive è l'inserto antiperforazione per calzature ESD, realizzato con materiali conduttivi per garantire la dispersione delle cariche elettrostatiche. Mantiene le proprietà del Safeflex tradizionale, inclusa resistenza alla penetrazione fino a 1100 N (EN ISO 20345), offrendo protezione leggera e flessibile. Ideale per ambienti sensibili come elettronica, logistica o verniciatura, assicura libertà di movimento, stabilità e piena conformità agli standard ESD.

Safeflex Conductive is the anti-perforation insert for ESD footwear, made with conductive fibers to safely dissipate electrostatic charges. It retains all standard Safeflex features, including penetration resistance up to 1100 N (EN ISO 20345), while adding essential protection for static-sensitive environments like electronics, logistics, or painting. Lightweight, flexible, and protective, it ensures freedom of movement, stability, and full ESD compliance.

Safe-light

Safe-light è l'insero antiperforazione ultraleggero sviluppato per i modelli più dinamici della gamma Exena, progettato per offrire massima protezione con il minimo peso. Realizzato in tessuto di cotone pressato ad alta resistenza, questo materiale crea una barriera efficace contro chiodi, schegge e oggetti appuntiti, assicurando piena conformità ai requisiti di penetrazione previsti dalla norma EN ISO 20345. La sua struttura, più leggera del 40% rispetto ai tradizionali tessuti antiperforazione, riduce significativamente l'affaticamento del piede, migliorando agilità e comfort durante l'intera giornata. Safe-light è la scelta ideale per chi desidera protezione certificata e leggerezza superiore.

Safe-light is the ultra-light anti-perforation insert designed for the most dynamic Exena models, offering maximum protection with minimal weight. Made from high-resistance pressed cotton fabric, it creates an effective barrier against nails, shards, and sharp objects while maintaining full compliance with the penetration requirements of EN ISO 20345. Its structure is 40% lighter than conventional anti-perforation textiles, significantly reducing foot fatigue and enhancing agility throughout the working day. Safe-light is the ideal solution for users needing certified protection combined with superior lightness and all-day comfort.

Linea / Line

Lamina antiperforazione / Anti-perforation insert

	Lamina Steel	Safe-light	Safeflex PL	Safeflex PS	Safeflex Cond.
Active-X					○
Advanced			○		
Electrical	○		○	○	
Levity-X					○
Marathon		○			
Nitro	○				
Professional				○	
Raptor				○	
Revolution			○		
Storm			○	○	
Thunder	○				
Tornado			○		
Work	○				

Puntale
Toecap



Tutti i puntali inseriti nelle calzature di sicurezza Exena sono certificati secondo normativa europea EN ISO 20345:2011 o EN ISO 20345:2022 e successiva integrazione A1:2024. I test di resistenza prevedono che il puntale non si deformi eccessivamente sia in caso di urto che in caso di compressione. In entrambi i casi, i test sono condotti con un peso che esercita una forza di 1500 N.

All toe caps used in Exena safety footwear are certified according to European standard EN ISO 20345:2011 or EN ISO 20345:2022 and subsequent amendment A1:2024. Resistance tests require that the toe cap does not deform excessively in the event of impact or compression. In both cases, the tests are conducted with a weight exerting a force of 1500 N.

T-Alu

T-Alu è il puntale in alluminio progettato per le linee top come Levity-X, dove leggerezza e protezione devono coesistere. La sua struttura compatta ma robusta riduce il peso complessivo della calzatura, migliorandone il comfort. Grazie all'elevata stabilità meccanica e alla distribuzione uniforme degli urti, T-Alu è il puntale ideale per le linee Exena più performanti.

T-Alu is the aluminum toe cap designed for top lines like Levity-X, where lightness and protection coexist. Its compact yet sturdy structure reduces overall shoe weight, improving comfort. With high mechanical stability and even impact distribution, T-Alu is the ultimate toe cap for Exena's best lines.

T-Lite

T-Lite è il puntale leggero in policarbonato, amagnetico e senza componenti metallici conduttivi. Certificato EN ISO 20345 per compressione e schiacciamento, è utilizzato nelle linee più apprezzate come Storm, per leggerezza e durabilità nel tempo.

T-Lite is a lightweight polycarbonate toe cap, non-magnetic and free of conductive metal components. Certified to EN ISO 20345 for compression and crushing, it is used in popular lines like Storm for its lightness and long-lasting durability.

T-Wide

T-Wide è il puntale in policarbonato a calzata ampia per linee Professional e Tornado. Mantiene le caratteristiche dei puntali compositi (amagnetico, non metallico, resistente) ma con apertura più ampia, ideale per chi ha piede largo o lavora in ginocchio.

T-Wide is Exena's wide-fit polycarbonate toe cap for Professional and Tornado lines. It keeps composite features (non-magnetic, non-metallic, certified) but with a wider opening, ideal for wide feet or kneeling work.

Steel

Il puntale Steel in acciaio inox è applicato ai modelli entry-level Exena (Work) e agli stivali in poliuretano (Thunder) o PVC (Nitro). Robusto e resistente, la sua forma ergonomica garantisce compatibilità con ogni tipo di piede.

The Steel toe cap, made of stainless steel, is used in Exena entry-level models (Work) and safety boots in polyurethane (Thunder) or PVC (Nitro). Sturdy and durable, its ergonomic shape ensures compatibility with all foot types.

T-Fiber

T-Fiber è il puntale di nuova generazione progettato per offrire protezione massima con peso estremamente ridotto. Realizzato in fibra di vetro ad alta resistenza, soddisfa tutti gli standard EN ISO 20345. Non conduce calore, è elettricamente resistente e ha valori di durezza superiori alla media. Un puntale innovativo per le nuove linee Exena.

T-Fiber is the new-generation toe cap offering maximum protection at extremely low weight. Made of high-strength fiberglass, it meets all EN ISO 20345 standards. It is heat-insulating, electrically resistant, and above-average in hardness. An innovative toe cap for Exena's new lines.

Linea / Line	Puntale / Toecap				
	Steel	T-Alu	T-Fiber	T-Lite	T-Wide
Active-X				○	
Advanced				○	
Electrical		○			○
Levity-X		○			
Marathon		○			
Nitro	○				
Professional					○
Raptor			○		
Revolution			○		
Storm				○	
Thunder	○				
Tornado					○
Work	○				

Plus



Ankle Protection

Ankle Protection è il rinforzo laterale sviluppato da Exena per offrire una protezione mirata alla zona del malleolo, una delle parti più sensibili e soggette a urti nelle calzature da lavoro. Realizzato in policarbonato o altri materiali ad elevata resistenza plastica, è progettato per assorbire gli impatti laterali senza compromettere la mobilità della caviglia, garantendo un equilibrio ideale tra sicurezza e libertà di movimento. Un'efficace protezione certificata in aggiunta ai tradizionali sistemi di sicurezza disciplinati dalla norma EN ISO 20345.

Ankle Protection is the lateral reinforcement developed by Exena to offer targeted protection to the malleolus area, one of the most sensitive and impact-prone parts of work footwear. Made of polycarbonate or other high-strength plastic materials, it is designed to absorb lateral impacts without compromising ankle mobility, ensuring an ideal balance between safety and freedom of movement. Effective certified protection in addition to traditional safety systems regulated by EN ISO 20345.



E-TPU

E-TPU è un poliuretano termoplastico espanso, scelto per realizzare l'inserto essenziale contenuto nella suola 3D della linea Revolution. Questo inserto, scelto per il suo equilibrio ideale tra leggerezza e resilienza, offre un'eccellente capacità di assorbire gli urti e di "restituire" energia ad ogni passo: la suola si deforma e ritorna rapidamente alla forma originale, garantendo un'ammortizzazione costante e duratura nel tempo. L'E-TPU mantiene elasticità e comfort anche dopo centinaia di migliaia di cicli di compressione, con effetti benefici a livello muscolare ed articolare.

E-TPU is a thermoplastic polyurethane foam, chosen to create the essential insert contained in the 3D sole of the Revolution line. This insert, chosen for its ideal balance between lightness and resilience, offers excellent shock absorption and energy return with every step: the sole deforms and quickly returns to its original shape, ensuring constant and long-lasting cushioning. E-TPU maintains elasticity and comfort even after hundreds of thousands of compression cycles, with beneficial effects on muscles and joints.

Rebalance

Rebalance è il rinforzo in TPU rigido, progettato per Revolution, una delle linee di punta di Exena. Funge da barriera protettiva contro impatti laterali imprevisti e, allo stesso tempo, mantiene la caviglia in una posizione sicura e stabile, proteggendola dal rischio di torsioni. Evoluzione diretta del sistema Stabilizer, Rebalance ne riprende i principi ma introduce una geometria più avvolgente, ergonomica e protettiva. Il risultato è un supporto posteriore leggero ma estremamente robusto, capace di migliorare sicurezza, equilibrio e comfort ad ogni passo.

Rebalance is the rigid TPU reinforcement designed for Revolution, one of Exena's flagship lines. It acts as a protective barrier against unexpected side impacts and, at the same time, keeps the ankle in a safe and stable position, protecting it from the risk of twisting. A direct evolution of the Stabilizer system, Rebalance incorporates its principles but introduces a more enveloping, ergonomic and protective geometry. The result is a lightweight but extremely robust rear support, capable of improving safety, balance and comfort with every step.



Dial Lacing Technology

Dial Lacing Technology (DLT) è il sistema di allacciatura rapida sviluppato per garantire una corretta regolazione della calzata nelle scarpe Exena. Il meccanismo a rotore permette di stringere o allentare la scarpa con un solo semplice gesto, assicurando una calzata uniforme che migliora stabilità e aderenza al piede e alla caviglia. Il filo è realizzato in acciaio rivestito in poliuretano e combina robustezza e facilità di pulizia, risultando anche altamente durevole nel tempo. In caso di emergenza improvvisa, il sistema consente anche uno sganciamento immediato per poter sfilare rapidamente la scarpa dal piede.

Dial Lacing Technology (DLT) is the quick lacing system developed to ensure a correct fit in Exena shoes. The rotor mechanism allows you to tighten or loosen the shoe with a single simple movement, ensuring a uniform fit that improves stability and adherence to the foot and ankle. The thread is made of polyurethane-coated steel and combines strength and ease of cleaning, making it highly durable over time. In the event of a sudden emergency, the system also allows for immediate release so that the shoe can be quickly removed from the foot.



Stability Control

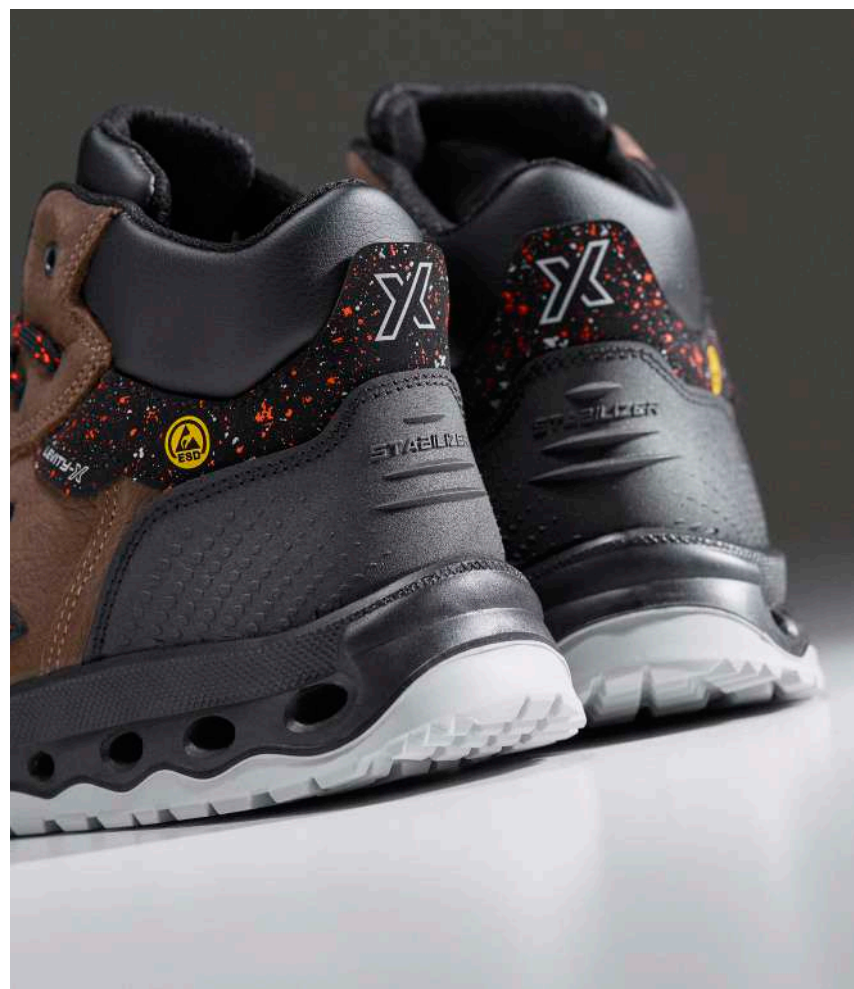
Stability Control è l'inserito in TPU rigido sviluppato da Exena per le calzature della linea Storm destinate a utilizzi in ambienti lavorativi outdoor. La sua struttura altamente resistente riduce il rischio di distorsioni articolari, specialmente su terreni irregolari, migliorando l'equilibrio e il controllo del passo. In più, serve a proteggere da urti improvvisi contro elementi sporgenti o asperità presenti sul terreno. Stability Control rappresenta un supporto essenziale per le attività lavorative sia al chiuso (in contesti particolarmente impegnativi) che in ambienti esterni impervi e accidentati.

Stability Control is the rigid TPU insert developed by Exena for footwear of Storm line designed for use in outdoor work environments. Its highly resistant structure reduces the risk of joint sprains, especially on uneven ground, improving balance and step control. In addition, it protects against sudden impacts with protruding elements or rough terrain. Stability Control provides essential support for work activities both indoors (in particularly demanding contexts) and in rough and uneven outdoor environments.

Stabilizer

Stabilizer è il rinforzo in TPU rigido applicato ai modelli Levity-X per proteggere in modo efficace la zona del tallone, una delle aree più esposte agli impatti nelle attività lavorative. La sua struttura robusta assorbe urti e colpi accidentali sul retro del piede, contribuendo a mantenere la caviglia stabile anche su terreni irregolari o durante movimenti rapidi. Pur offrendo un'elevata protezione posteriore, non limita la naturale mobilità del piede, garantendo il giusto equilibrio tra sicurezza e comfort. È una soluzione affidabile per chi necessita di protezione costante in ogni contesto operativo.

Stabilizer is the rigid TPU reinforcement used on Levity-X models to effectively protect the heel area, one of the zones most exposed to impact during work activities. Its sturdy structure absorbs shocks and accidental blows to the back of the foot, helping keep the ankle stable even on uneven ground or during quick movements. While providing high rear protection, it does not restrict natural foot mobility, ensuring the right balance between safety and comfort. It is a reliable solution for those who need continuous protection in demanding working conditions.





Dynamic Control

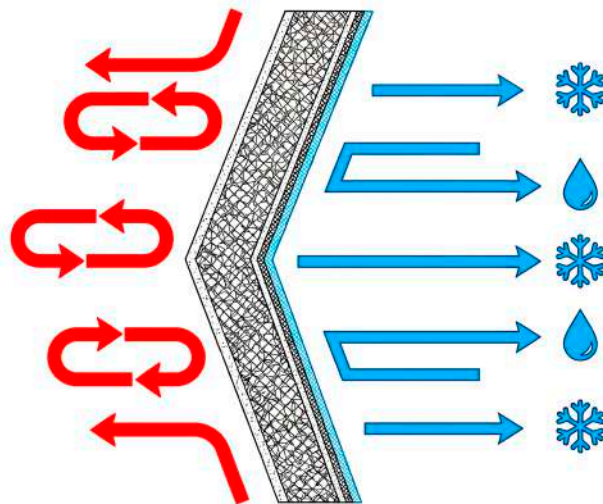
Dynamic Control è il sistema più avanzato sviluppato da Exena per la protezione delle articolazioni del piede, appositamente creato per i nuovi modelli con suola in gomma della linea Storm. Realizzato in poliuretano termoplastico (TPU) ad alta resistenza, questo dispositivo anti-torsione contrasta i movimenti laterali improvvisi che possono causare distorsioni, garantendo maggiore sicurezza durante attività dinamiche o in condizioni imprevedibili. La sua struttura stabilizza il piede durante la camminata su terreni irregolari, migliorando equilibrio, controllo e fluidità dei movimenti. Dynamic Control è la terza generazione di dispositivi di stabilizzazione del passo, ed è il massimo per chi opera quotidianamente su superfici sconnesse o impervie, indoor e outdoor.

Dynamic Control is the most advanced system developed by Exena for protecting the foot joints, specially created for the new models with rubber soles in the Storm line. Made of high-resistance thermoplastic polyurethane (TPU), this anti-torsion device counteracts sudden lateral movements that can cause sprains, ensuring greater safety during dynamic activities or in unpredictable conditions. Its structure stabilises the foot when walking on uneven terrain, improving balance, control and fluidity of movement. Dynamic Control is the third generation of step stabilisation devices and is the ultimate choice for those who work daily on uneven or rough surfaces, both indoors and outdoors.

Collaborazioni
Partnerships

3M THINSULATE™ Insulation

Isolante resistente all'acqua *Water resistant insulation*



ThinSulate™ è una membrana isolante prodotta da 3M, la multinazionale con decenni di esperienza leader mondiale nella produzione di materiali sintetici isolanti. Il nome ThinSulate™ deriva dall'unione degli aggettivi thin ("sottile") e insulate ("isolare"), in una sola espressione: isolamento sottile. Si tratta infatti di un materiale precompresso che ha un ingombro minimo all'interno della fodera della calzatura ma che garantisce un isolamento totale dal freddo e dall'umidità esterna.

ThinSulate™ is an insulating membrane produced by 3M, a multinational company with decades of experience as a world leader in the production of synthetic insulating materials. The name ThinSulate™ comes from combining the adjectives "thin" and "insulate" into a single expression: thin insulation. It is a pre-compressed material that takes up minimal space inside the shoe lining but guarantees total insulation from the cold and external moisture.



Traspirante, resistente all'umidità e ipoallergenico *Breathable, moisture-resistant and hypoallergenic*

ThinSulate™ è il più sottile isolante termico per calzature ed è in grado di ridurre al minimo la dispersione di calore senza compromettere la naturale traspirazione. Il piede resta così asciutto e al contempo isolato dalle intemperie esterne, come umidità, acqua e neve.

ThinSulate™ è specificamente studiato per calzature (tipi B / BQ / BZ), è ipoallergenico e le sue fibre assorbono meno dell'1% del peso in presenza di acqua, favorendo la naturale evaporazione ed asciugatura della calzatura.

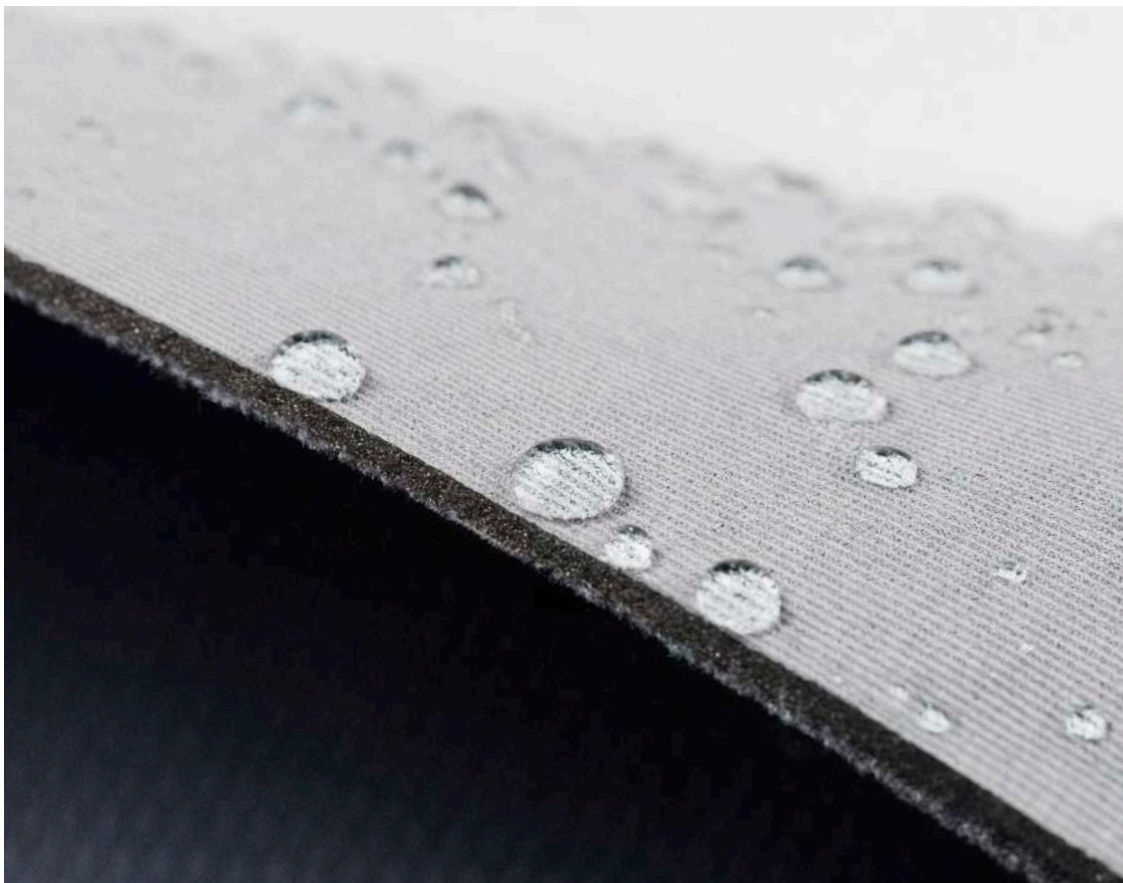
ThinSulate™ is the thinnest thermal insulation for footwear and is able to minimise heat loss without compromising natural breathability. This keeps the foot dry while insulating it from external elements such as humidity, water and snow.

ThinSulate™ is specifically designed for footwear (types B / BQ / BZ), is hypoallergenic and its fibres absorb less than 1% of their weight in water, promoting natural evaporation and drying of the footwear.

AQUAT

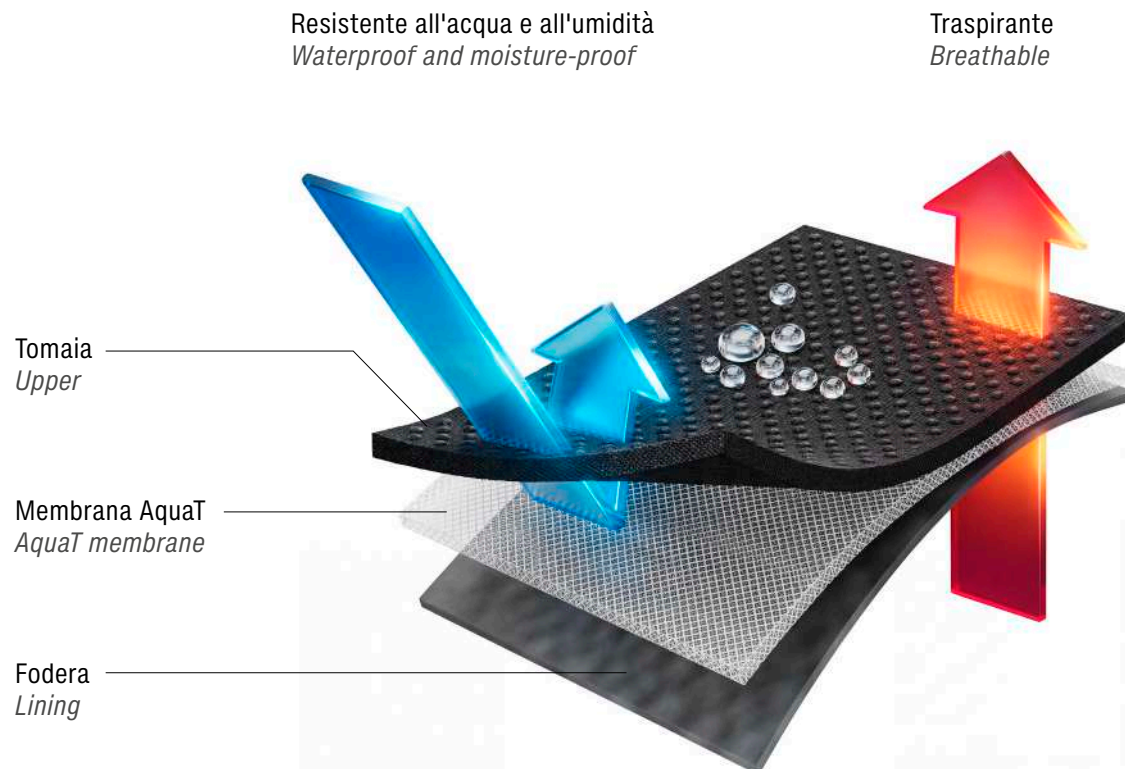
AquaT è una speciale membrana interna realizzata con un filato tecnico dalle eccellenti proprietà di impermeabilità e traspirabilità. Si tratta di una tecnologia ad alto contenuto di innovazione che è indispensabile per realizzare prodotti in grado di resistere all'acqua e all'umidità. AquaT è da molto tempo utilizzata in svariati modelli della gamma Exena, specialmente delle linee Professional e Storm, in virtù della sua versatilità applicativa e della sua efficacia, specie se in condizioni climatiche molto impegnative.

AquaT is a special inner membrane made from a technical yarn with excellent waterproofing and breathability properties. It is a highly innovative technology that is essential for creating products that can withstand water and moisture. AquaT has long been used in various models in the Exena range, especially in the Professional and Storm lines, thanks to its versatility and effectiveness, particularly in very challenging weather conditions.



Impermeabile e traspirante

Waterproof and breathable



Garantendo traspirabilità e impermeabilità ottimali, AquaT favorisce la termoregolazione spontanea del piede, in modo che la temperatura percepita sia ottimale. Inoltre, AquaT contribuisce a ridurre l'umidità che impregna l'interno della calzatura. In questo modo si prevencono irritazioni e disagi più frequenti, ed il benessere del piede è sempre assicurato in qualsiasi ambiente indoor e outdoor.

By ensuring optimal breathability and waterproofing, AquaT promotes spontaneous thermoregulation of the foot, so that the perceived temperature is optimal. In addition, AquaT helps reduce moisture inside the shoe. This prevents irritation and discomfort, ensuring foot comfort in any indoor or outdoor environment.

CORDURA®

Tessuto in nylon riprogettato per durare nel tempo

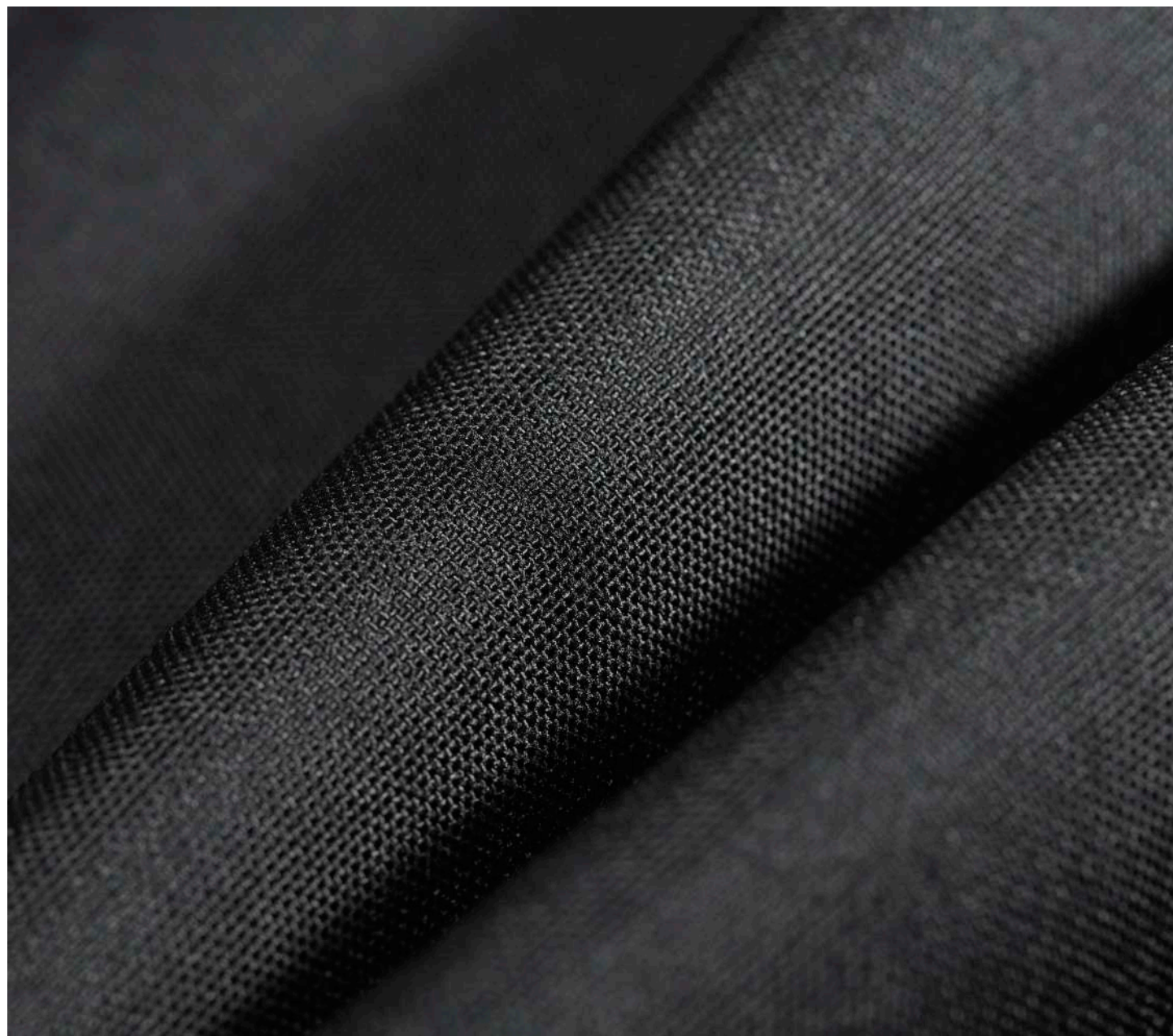
Nylon fabric that's re-built to last

Cordura® è da molti anni uno dei marchi d'eccellenza leader mondiali per la creazione di filati tecnici con caratteristiche di elevata resistenza e qualità. I tessuti Cordura® sono adattabili per una moltitudine di usi e applicazioni tecniche, dagli indumenti per trekking e attività outdoor fino alle divise militari. La fibra di nylon scelta per le esigenze della gamma Exena è brevettata a livello internazionale ed è rinomata per la sua proverbiale resistenza all'usura. Nella nostra gamma prodotti trova ampia applicazione nelle tomaie dei modelli della linea Storm consigliati per le attività outdoor.

Cordura® has been one of the world's leading brands of excellence for many years in the creation of technical yarns with high resistance and quality characteristics. Cordura® fabrics are suitable for a multitude of uses and technical applications, from trekking and outdoor clothing to military uniforms. The nylon fibre chosen for the Exena range is internationally patented and renowned for its legendary wear resistance. In our product range, it is widely used in the uppers of the Storm line models recommended for outdoor activities.

L'attributo principale è la tenacità: rispetto ai nylon tecnici tradizionali, Cordura® utilizza nylon a multi filamento rinomato per la resistenza agli strappi, ai tagli e alle abrasioni anche ripetute. Il tipo di nylon scelto da Exena permette non soltanto di rispondere ai requisiti di certificazione previsti dalla normativa vigente, ma anche di ottenere risultati di test ben superiori ai requisiti minimi. Un materiale di qualità per scarpe.

The main attribute is tenacity: compared to traditional technical nylons, Cordura® uses multi-filament nylon renowned for its resistance to tearing, cutting and even repeated abrasion. The type of nylon chosen by Exena not only meets the certification requirements of current legislation, but also achieves test results well above the minimum requirements. A high quality material for shoes.



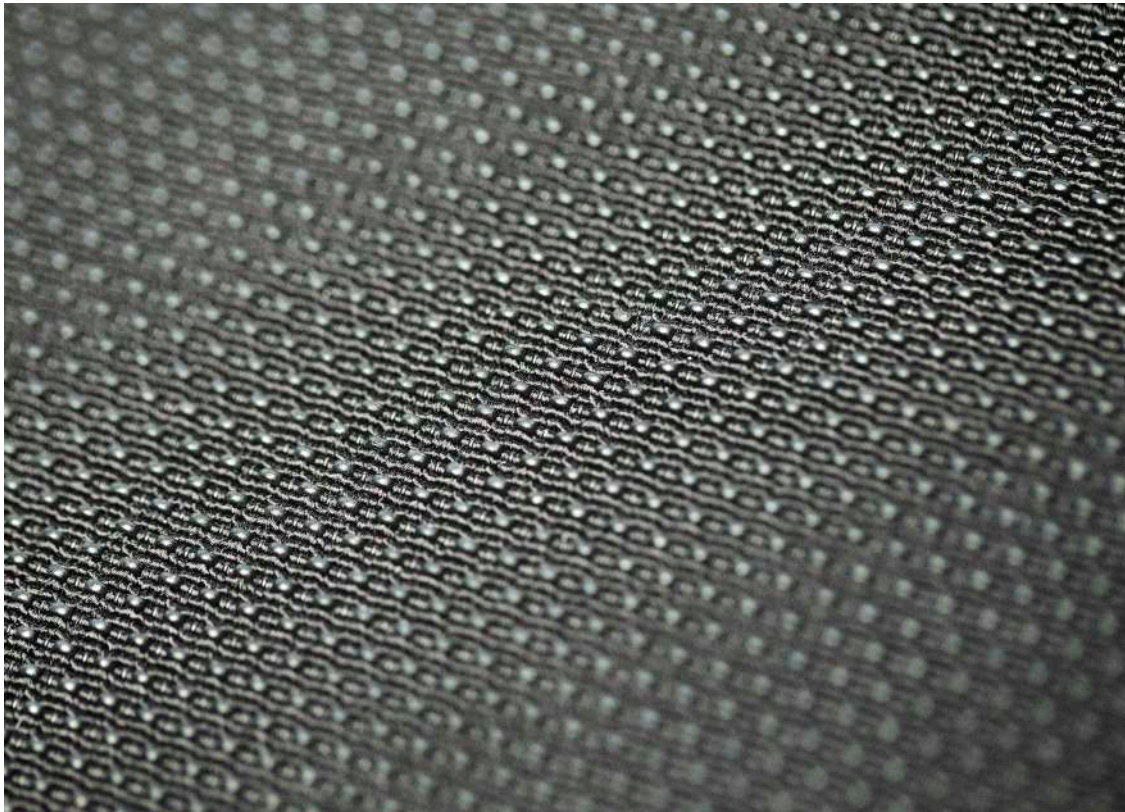


PU Tek technology

HYPERTEX

PU Tek è un tessuto speciale composto di un'anima in poliestere ad alta tenacità rivestito da un sottile strato di poliuretano. Questa trama speciale è realizzata in esclusiva da FF Lenzi Egisto in collaborazione con un produttore tedesco di filati speciali. La combinazione dei due materiali crea un filato leggero come la corazza di un armadillo, che eccelle per flessibilità e leggerezza. Il rivestimento esterno in poliuretano incrementa la durabilità del tessuto e migliora anche la sua resistenza agli agenti esterni, mentre l'anima interna in poliestere garantisce ottima resistenza alla trazione e allo strappo

PU Tek is a special fabric composed of a high-tenacity polyester core coated with a thin layer of polyurethane. This special weave is produced exclusively by FF Lenzi Egisto in collaboration with a German manufacturer of special yarns. The combination of the two materials creates a yarn that is as light as an armadillo's armour, excelling in flexibility and lightness. The polyurethane outer coating increases the fabric's durability and also improves its resistance to external agents, while the inner polyester core ensures excellent tensile strength and tear resistance.





Filato poliuretano ad alte prestazioni *High-performance polyurethane yarn*

PU Tek è il filato con cui Exena ha realizzato le parti più soggette ad usura intensiva di molte calzature in gamma prodotti, come quelle della linea Storm. La versatilità e la duttilità operativa di questo filato permette di creare parti anche molto complesse di tomaie, collarini e inserti laterali di scarpe e stivaletti antinfortunistici.

La tecnologia PU tek, in definitiva, incrementa sensibilmente la resistenza, le prestazioni e la durata della vita utile delle calzature Exena più soggette ad usura intensiva, sia in ambienti all'aperto che al chiuso.

PU Tek is a special fabric composed of a high-tenacity polyester core coated with a thin layer of polyurethane. This special weave is produced exclusively by FF Lenzi Egisto in collaboration with a German manufacturer of special yarns. The combination of the two materials creates a yarn that is as light as an armadillo's armour, excelling in flexibility and lightness. The polyurethane outer coating increases the fabric's durability and also improves its resistance to external agents, while the inner polyester core ensures excellent tensile strength and tear resistance.



safety shoes
TECHNOLOGY



Sgancio rapido, sicurezza che resta *Quick release, lasting safety*

ISI è un brevetto italiano di Visione 3000 in grado di rendere sicura qualsiasi scarpa antinfortunistica e da lavoro in un istante. Si tratta di un semplice dispositivo, del tutto facoltativo e fornito separatamente alle calzature Exena, che è applicabile agli occhielli di qualsiasi scarpa con foro passante. In un istante, ogni scarpa antinfortunistica e da lavoro di qualsiasi linea può diventare "a sfilamento rapido" in modo da adattarsi ad ambienti di lavoro in cui è necessario slacciare e sfilare velocemente la calzatura.

ISI is an Italian patent by Visione 3000 that can make any safety or work shoe secure in an instant. It is a simple device, entirely optional and supplied separately with Exena footwear, which can be attached to the eyelets of any shoe with a through hole. In an instant, any safety or work shoe from any line can become "quick-release" to suit work environments where it is necessary to quickly unlace and remove footwear.



Applicabile su qualsiasi calzatura antinfortunistica con foro passante
Suitable for any safety shoe with a perforated eyelet



Compatibile con i modelli che riportano la dicitura ISI Technology nella sezione Tecnologie della scheda prodotto.

Suitable for models featuring the ISI Technology designation in the Technologies section of the product page.

Produzione semplificata

Non serve realizzare due modelli di scarpa (con sgancio rapido e senza).

Abbattimento dei costi

Produrre un solo modello consente di risparmiare sulla produzione.

Meno spazio necessario

Diminuisce l'ingombro delle scarpe in magazzino.

Ampia gamma di colori

Attenzione al design con la scelta della tonalità coerente con la scarpa.

Rispetto dell'ambiente

Si può sostituire lo sgancio rapido senza cambiare scarpa.

Simplified production

There's no need to produce two different shoe models (with and without quick release).

Cost reduction

Producing a single model allows for savings in production.

Less space required

Reduces the footprint of shoes in the warehouse.

Wide range of colors

Attention to design with a tone choice consistent with the shoe.

Respect for the environment

The quick-release system can be replaced without changing the shoe.

SECOSOL®

THE SYSTEM

I plantari Secosol® sono gli unici plantari ortopedici certificati e idonei a poter essere applicati a calzature antinfortunistiche e da lavoro. I plantari ortopedici Secosol® di Hartmann, prodotti dall'azienda italiana Molinari, sono stati certificati ed omologati dopo una serie di test eseguiti in vari Istituti Internazionali accreditati (TÜV, PFI, CIMAC).

Secosol® insoles are the only orthopaedic insoles certified and approved for use in safety and work footwear. Hartmann's Secosol® orthopaedic insoles, manufactured by the Italian company Molinari, have been certified and approved after a series of tests carried out at various accredited international institutes (TÜV, PFI, CIMAC).

Pensato per garantire la massima funzionalità ortopedica
Designed for optimal orthopedic functionality

Elemento ammortizzatore che assorbe l'energia e resta elastico
Energy-absorbing cushioning element with lasting elasticity

Rivestimento imbottito, per un elevato comfort
Padded lining designed for optimal comfort

Elemento correttivo su misura per favorire la corretta distribuzione della pressione
Custom-made corrective element designed to ensure optimal pressure distribution





Il tuo plantare, su misura / *Your tailor-made insole*

Per venire incontro alle esigenze specifiche di tutti gli utilizzatori finali, anche di quelli con necessità di correzione posturale, Exena ha avviato questa partnership con Hartmann e Molinari, per poter inserire un sottopiede ortopedico a norma di legge nei modelli più importanti, richiesti e versatili del catalogo.

Da oggi, Exena può applicare i plantari Secosol® ai modelli con suola in gomma della linea Storm e a tutti gli articoli della neonata Revolution, permettendo a chi ne avesse necessità di avere un plantare ortopedico realizzato su misura, in tutta sicurezza e senza far decadere la validità del Certificato CE. I plantari ortopedici Secosol® sono specifici per calzature antinfortunistiche e soddisfano i requisiti più elevati, sia in termini di funzione ortopedica che di comfort, in conformità al regolamento europeo 425/2016 e alla normativa DGUV 112-191.

To meet the specific needs of all end users, including those with postural correction requirements, Exena has entered into this partnership with Hartmann and Molinari to include a legally compliant orthopaedic insole in the most important, popular and versatile models in its catalogue

From today, Exena can apply Secosol® insoles to models with rubber soles from the Storm line and to all items from the newly launched Revolution line, allowing those who need it to have a custom-made orthopaedic insole, in complete safety and without invalidating the CE certificate. Secosol® orthopaedic insoles are specifically designed for safety footwear and meet the highest requirements in terms of both orthopaedic function and comfort, in accordance with European Regulation 425/2016 and DGUV 112-191.

Indice analitico

Product index

Antigua 24	142	Gauss K	204
Artico	193	Genesys	98
Blazer	96	Giava 24	157
Borneo 24	155	Gold 24	189
Capri	227	Hamilton	236
Cipro 24	150	Hurricane Black	254
Comet	134	Hurricane Yellow	255
Creta 24	151	Imola 18	251
Cuba 24	143	Jasper	240
Deep	92	Jupiter	128
Devil 24 Black	258	Linosa	228
Devil 24 Blue-Red	256	Lipari 23	191
Devil 24 Green	259	Magma	190
Devil 24 Yellow	257	Makalu 26	162
Draco	217	Makalu Evo 26	163
Durazis	194	Mars	131
Earth	57	Mercury	130
Elba	226	Montblanc 26	161
Elettro	206	Monza 18	250
Everest Black	159	Native	166
Everest Brown	158	Natrix	216
Everest Green	160	Nebraska	249
Faster	117	Nemesi Black	260
Flexor	100	Neptune	127
Forge	95	Nevada	164
Fury	179	Nexus	102
Fusion	90	Olimpic	116

Oregon	248	Stellar	99
Orione 24	147	Stratus	103
Pegaso 24	146	Sumatra 24	154
Phoenix	148	Sun	115
Pianosa	229	Tactical	252
Pulse	104	Terranova 26	238
Python	176	Tesla K	205
Race	180	Texas	246
Radiant	101	Timor 24	156
Rapida	165	Titanium 23	192
Rebel	178	Toronto	239
Red Cross 26	169	Tremiti	225
Revolt	177	Ultra	167
Rush	115	Unity	91
Salina	224	Uranus	133
Sardegna 24	145	Ustica	230
Saturn	129	Venom	215
Shield	93	Veridia	149
Shiva	97	Vettore	153
Sibilla	152	Viber	94
Sicilia 24	144	Victoria	237
Silver 24	188	Virginia	247
Solana	106	Virtual	105
Sonic	132	Vision 26	168
Spider	214	Volt	203
Sprint	114	Watt	202
Stardust	126		