



FEEL THE COMFORT



2025/26



INDICE INDEX

FEEL THE COMFORT	4
PORTWEST	6
WEARECO	8
PERCHÉ SCEGLIERE BASE PROTECTION	10
POURQUOI CHOISIR BASE PROTECTION	
SCAN&FIT	12
SERVIZIO CLIENTI	14
SERVICE CLIENTÈLE	
IL COMFORT SI METTE IN MOSTRA	15
LE CONFORT S'AFFICHE	
ESPOSITORI RUN@WORK	16
PRÉSENTOIRS RUN@WORK	
PROGETTI DI RICERCA E SVILUPPO	18
PROJETS DE RECHERCHE ET DÉVELOPPEMENT	
HIFLAP	20
HIPROFLEX	22
FORTREX	24
I-DAPTIVE	26
RXT	29
AIRTECH + TPU SKIN	30
LIFE PLUS	31
ALL TERRAIN	32
4X4	34
STICKING	35
DRY'N AIR	36
SMELL STOP	38
SMELL STOP DELUXE	39
FRESH'N FLEX	40
H ₂ STOP	41
SLIM CAP	42
SPACE CAP	43
ESD TECHNOLOGY	44
REQUISITI STANDARD EN ISO 20345:2022	
- EN ISO 20347:2022	46
REQUIS STANDARD EN ISO 20345:2022	
- EN ISO 20347:2022	
SETTORI	48
SECTEURS	



SCARPE CHAUSSURES

ORDINE ALFABETICO
ORDRE ALPHABÉTIQUE

ACE B0671	108
AEROBIC B0617	109
AMSTERDAM B1711B	64
ARGO B0510	175
ARENAL B0136B	204
ARYA B1212C	163
ATHENS B1711A	63
ATTITUDE B0670	165
BACH B0120	185
BE-BROWNY B0866	121
BE-BROWNY TOP B0883	121
BE-DRY LOW B0894S	139
BE-DRY MID B0895S	139
BE-DRY TOP B0896S	139
BE-EXTREME B0870	122
BE-EXTREME W B0870B	122
BE-FREE B0872	128
BE-FREE TOP B0873	128
BE-JETTY TOP B0883B	121
BE-JOY B0874	127
BE-JOY TOP B0875	127
BE-OSLO B0850	137
BE-POWERFUL B0897S	141
BE-POWERFUL TOP B0898S	141
BE-READY B0822	123

BE-ROCK B0895Y	139
BE-STONE B0891C	143
BE-STRONG B0887	125
BE-STRONG TOP B0888	125
BE-STYLE B0886	129
BE-UNIFORM TOP B0888N	125
BEETHOVEN B0119	184
BERLIN B1704A	53
BISON TOP B0741	151
BOB B0636	171
BOSTON B1712A	63
BOWLING B0676	102
BOWLING TOP B0678	103
BUFFALO TOP B0712	151
CADMIO B0509	175
CADORNA B0136C	205
CENTRAL B0173	211
CHESTER B0178	207
CHESTER TOP B0177	207
CLIMB B0618	108
COLORO B0507	175
COLORO N B0507N	175
COLOSSEUM B0163	211
COOKING B0696	174
COPENHAGEN B1714A	65
COSMOS B1503	155
CROMO B0508	178
DAMMTOR B0156	213
DARTS B0643	107
DEALER B0652	109
DIONE B0982A	194
DIONE TOP B0983A	194
DUBLIN B1712B	64
ELK B0745	151
ERIS B0982B	195
ERIS TOP B0983B	195
ETOILE B0166	209
EUSTON B0134B	204
FOUR HOLES B0475	188
FRANKLIN B0105	189
FRISBEE B0647	107
GARIBALDI B0155	213
GELDOF B0186	186
GRAND CANYON B0666A	97
GRAND CANYON TOP B0667A	97
GREENWICH B0169	208
HALLEY B0904	193
HARLEM B0175	208
HELSINKI B1713A	65
i-BIT B1205A	116
i-CODE B1223	116
i-CYBER B1212B	113
i-CYBER FLUO B1212A	113
i-CYBER FLUO TOP B1213A	113
i-CYBER TOP B1213B	113
i-LAB B1206A	116
i-META B1233A	133
i-OMEGA B1235A	132
i-OMEGA TOP B1236A	132
i-ROBOX B1210	115
i-ROBOX BLUE B1208B	115
i-ROBOX BLUE TOP B1209B	115
i-ROBOX TOP B1211	115
i-TOOL B1217	117
i-WIRE B1219	114
ISTANBUL B1721A	62
IZAR B0950B	199
IZAR TOP B0951B	199
JAGGER B0180	186
K-BALANCE B1006A	79
K-BOOGIE B1041B	70
K-BOOGIE TOP B1042B	70
K-CROSS B1011A	81
K-ENERGY B1007A	73
K-HURRY B1041C	70
K-HURRY TOP B1042C	70
K-JUMP B1005A	77
K-MOVE B1004B	78
K-ROAD B1000B	75
K-ROAD TOP B1001B	75

K-RUSH B1005C	77
K-SKIP B1045A	68
K-SPEED B1004C	78
K-SPIN B1045B	69
K-START B1004D	71
K-STEP B1004A	78
K-SUPER B1045C	69
K-TREK B1005B	77
K-UP B1018A	83
K-UP MID B1037A	83
K-WALK B1006B	79
K-YOUNG B1008A	83
KOMODO B0668A	97
KUMA B0962	174
KUMA BLACK B0962B	174
KUMA TOP B0966	174
LISBON B1711E	61
LITIO B0537	177
LONDON B1704B	60
LUMIAR B0134A	204
MADRID B1711C	61
MARATHON B0677	101
MARATHON ESD B0677B	101
MARGOT B0240B	164
MARGOT TOP B0241B	164
MATAR TOP B0958	199
MECHANIC B0440	188
META TOP B0858A	133
METATARSAL B0473	135
MONTMARTRE B0136A	205
MORRISON B0184	187
MOZART B0118	183
NATRIUM B0980	169
NATRIUM TOP B0981	169
NAUTILUS B0985B	173
NAUTILUS BLACK B0985A	173
NEW YORK B1704D	57
OAK B0241	159
OPERA B0150	212
ORBIT B1500	155
OREN B0978	197
OREN ESD B0978B	197
OREN TOP B0979	197
OREN TOP ESD B0979B	197
OSMIO B0505	175
PADDINGTON B0165	211
PARIS B1705A	54
PERSEUS B0993A	146
PIGALLE B0167	209
PIXEL B0251	159
PIXEL TOP B0252	159
PRADO B0154	209
PULSAR B0952	201
PULSAR TOP B0954	201
QUASAR B0953	201
RADON B0553	179
RAFTING B0609	105
RAFTING TOP B0610	105
RAIDER TOP B0416N	184
ROCKET B1502	155
ROMA B1704E	55
SELFIE B0240	159
SKY B0637	171
SPARKLE B0880	145
STOCKHOLM B1708A	60
SWIM B0620	109
SYDNEY B1704C	59
SYRIUS B0967A	198
T-FORT MID B1603	90
T-MASSIVE B1611	90
T-REX MID B1601	87
T-REX TOP B1610	87
T-ROBUST LOW B1604A	91
T-ROBUST MID B1605	91
T-ROBUST TOP B1613	91
T-WALL MID B1601B	87
T-WALL TOP B1610B	87
TERMINI B0153	209
TOKYO B1722A	62
TOLEDO B0168B	211

TRIBECA B0164	211
TULUM B0666C	97
UNIVERSE B1501	155
VANADIO B0540	177
VERDI B0114	185
VERDI HRO B0114B HRO	185
VICTORIA B0152	212
VIOLET B0677C	163
WELDER B0410	146
XENO B0551	179
YELLOWSTONE B0666B	96
YELLOWSTONE TOP B0667B	96
ZOE B0168D	162

ORDINE PER CODICE

ORDRE PAR CODE

B0105 FRANKLIN	189
B0114 VERDI	185
B0114B HRO VERDI HRO	185
B0118 MOZART	183
B0119 BEETHOVEN	184
B0120 BACH	185
B0134A LUMIAR	204
B0134B EUSTON	204
B0136A MONTMARTRE	205
B0136B ARENAL	204
B0136C CADORNA	205
B0150 OPERA	212
B0152 VICTORIA	212
B0153 TERMINI	209
B0154 PRADO	209
B0155 GARIBALDI	213
B0156 DAMMTOR	213
B0163 COLOSSEUM	211
B0164 TRIBECA	211
B0165 PADDINGTON	211
B0166 ETOILE	209
B0167 PIGALLE	209
B0168B TOLEDO	211
B0168D ZOE	162
B0169 GREENWICH	208
B0173 CENTRAL	211
B0175 HARLEM	208
B0177 CHESTER TOP	207
B0178 CHESTER	207
B0180 JAGGER	186
B0184 MORRISON	187
B0186 GELDOF	186
B0240 SELFIE	159
B0240B MARGOT	164
B0241 OAK	159
B0241B MARGOT TOP	164
B0251 PIXEL	159
B0252 PIXEL TOP	159
B0410 WELDER	146
B0416N RAIDER TOP	184
B0440 MECHANIC	188
B0473 METATARSAL	135
B0475 FOUR HOLES	188
B0505 OSMIO	175
B0507 CLORO	175
B0507N CLORO N	175
B0508 CROMO	178
B0509 CADMIO	175
B0510 ARGO	175
B0537 LITIO	177
B0540 VANADIO	177
B0551 XENO	179
B0553 RADON	179
B0609 RAFTING	105
B0610 RAFTING TOP	105
B0617 AEROBIC	109
B0618 CLIMB	108
B0620 SWIM	109
B0636 BOB	171
B0637 SKY	171
B0643 DARTS	107
B0647 FRISBEE	107
B0652 DEALER	109

B0666A GRAND CANYON	97
B0666B YELLOWSTONE	96
B0666C TULUM	97
B0667A GRAND CANYON TOP	97
B0667B YELLOWSTONE TOP	96
B0668A KOMODO	97
B0670 ATTITUDE	165
B0671 ACE	108
B0676 BOWLING	102
B0677 MARATHON	101
B0677B MARATHON ESD	101
B0677C VIOLET	163
B0678 BOWLING TOP	103
B0696 COOKING	174
B0712 BUFFALO TOP	151
B0741 BISON TOP	151
B0745 ELK	151
B0822 BE-READY	123
B0850 BE-OSLO	137
B0858A META TOP	133
B0866 BE-BROWNY	121
B0870 BE-EXTREME	122
B0870B BE-EXTREME W	122
B0872 BE-FREE	128
B0873 BE-FREE TOP	128
B0874 BE-JOY	127
B0875 BE-JOY TOP	127
B0880 SPARKLE	145
B0883 BE-BROWNY TOP	121
B0883B BE-JETTY TOP	121
B0886 BE-STYLE	129
B0887 BE-STRONG	125
B0888 BE-STRONG TOP	125
B0888N BE-UNIFORM TOP	125
B0891C BE-STONE	143
B0894S BE-DRY LOW	139
B0895S BE-DRY MID	139
B0895Y BE-ROCK	139
B0896S BE-DRY TOP	139
B0897S BE-POWERFUL	141
B0898S BE-POWERFUL TOP	141
B0904 HALLEY	193
B0950B IZAR	199
B0951B IZAR TOP	199
B0952 PULSAR	201
B0953 QUASAR	201
B0954 PULSAR TOP	201
B0958 MATAR TOP	199
B0962 KUMA	174
B0962B KUMA BLACK	174
B0966 KUMA TOP	174
B0967A SYRIUS	198
B0978 OREN	197
B0978B OREN ESD	197
B0979 OREN TOP	197
B0979B OREN TOP ESD	197
B0980 NATRIUM	169
B0981 NATRIUM TOP	169
B0982A DIONE	194
B0982B ERIS	195
B0983A DIONE TOP	194
B0983B ERIS TOP	195
B0985A NAUTILUS BLACK	173
B0985B NAUTILUS	173
B0993A PERSEUS	146
B1000B K-ROAD	75
B1001B K-ROAD TOP	75
B1004A K-STEP	78
B1004B K-MOVE	78
B1004C K-SPEED	78
B1004D K-START	71
B1005A K-JUMP	77
B1005B K-TREK	77
B1005C K-RUSH	77
B1006A K-BALANCE	79
B1006B K-WALK	79
B1007A K-ENERGY	73
B1008A K-YOUNG	83
B1011A K-CROSS	81
B1018A K-UP	83

B1037A K-UP MID	83
B1041B K-BOOGIE	70
B1041C K-HURRY	70
B1042B K-BOOGIE TOP	70
B1042C K-HURRY TOP	70
B1045A K-SKIP	68
B1045B K-SPIN	69
B1045C K-SUPER	69
B1205A i-BIT	116
B1206A i-LAB	116
B1208B i-ROBOX BLUE	115
B1209B i-ROBOX BLUE TOP	115
B1210 i-ROBOX	115
B1211 i-ROBOX TOP	115
B1212A i-CYBER FLUO	113
B1212B i-CYBER	113
B1212C ARYA	163
B1213A i-CYBER FLUO TOP	113
B1213B i-CYBER TOP	113
B1217 i-TOOL	117
B1219 i-WIRE	114
B1223 i-CODE	116
B1233A i-META	133
B1235A i-OMEGA	132
B1236A i-OMEGA TOP	132
B1500 ORBIT	155
B1501 UNIVERSE	155
B1502 ROCKET	155
B1503 COSMOS	155
B1601 T-REX MID	87
B1601B T-WALL MID	87
B1603 T-FORT MID	90
B1604A T-ROBUST LOW	91
B1605 T-ROBUST MID	91
B1610 T-REX TOP	87
B1610B T-WALL TOP	87
B1611 T-MASSIVE	90
B1613 T-ROBUST TOP	91
B1704A BERLIN	53
B1704B LONDON	60
B1704C SYDNEY	59
B1704D NEW YORK	57
B1704E ROMA	55
B1705A PARIS	54
B1708A STOCKHOLM	60
B1711A ATHENS	63
B1711B AMSTERDAM	64
B1711C MADRID	61
B1711E LISBON	61
B1712A BOSTON	63
B1712B DUBLIN	64
B1713A HELSINKI	65
B1714A COPENHAGEN	65
B1721A ISTANBUL	62
B1722A TOKYO	62

>>>
ACCESSORI
ACCESSOIRES

PLANTARI	216
SEMELLE	
LACCI	221
LACETS	
CALZINI	222
CHAUSSETTES	
CINTURA DI SOSTEGNO POSTERIORE	223
CEINTURE DE SUPPORT LOMBAIRE	

SAFETY STANDARD REQUIREMENTS

EN ISO 20345:2011

- SB** Requisiti di base
Prérequis
- S1** SB + zona del tallone chiusa, proprietà antistatiche, di assorbimento energia nella zona del tallone + suola resistente agli idrocarburi
SB + talon fermé, propriétés antistatiques, absorption d'énergie au talon + résistance aux hydrocarbures
- S2** S1 + resistenza alla penetrazione e assorbimento d'acqua del tomaio
S1 + tige résistante à la pénétration et absorption d'eau
- S3** S2 + resistenza alla perforazione
S2 + résistance à la perforation

EN ISO 20347:2012

- OB** Requisiti di base
Prérequis
- O1** OB + zona del tallone chiusa, proprietà antistatiche, di assorbimento energia nella zona del tallone + suola resistente agli idrocarburi
OB + talon fermé, propriétés antistatiques, absorption d'énergie au talon + résistance aux hydrocarbures
- O2** O1 + resistenza alla penetrazione e assorbimento d'acqua
O1 + tige résistante à la pénétration et absorption d'eau
- O3** S2 + resistenza alla perforazione
S2 + résistance à la perforation

Le dichiarazioni di conformità sono consultabili su b2b.baseprotection.com/en/downdoc/ in tutte le lingue
Les déclarations de conformité pourront être consultées sur b2b.baseprotection.com/en/downdoc/ dans toutes les langues

SYMBOLS

	Privo di componenti di origine animale <i>Sans composant d'origine animale</i>		FO Suola resistente agli oli idrocarburi <i>Résistance aux hydrocarbures</i>
	Puntale 200 Joule <i>Embout résistant 200 joules</i>		ESD Protezione dei dispositivi elettronici dalle scariche elettrostatiche <i>Protection des dispositifs électroniques contre les décharges électrostatiques</i>
	P Lamina resistente alla perforazione <i>Résistance à la perforation de la semelle</i>		Calzata uomo <i>Chaussant homme</i> (Sizes ≥ 39)
	E Assorbimento energia nel tallone <i>Absorption d'énergie au talon</i>		Calzata donna <i>Chaussant femme</i> (Sizes < 39)
	WR Calzatura resistente all'acqua <i>Chaussure résistante à la pénétration d'eau</i>		Adattamento plantare ortopedico su misura, conforme alla normativa europea DGUV112-191 <i>Adaptation plantaire orthopédique sur mesure, conforme au normatif Européen DGUV112-191</i>
	WRU Tomaio resistente alla penetrazione dell'acqua <i>Tige résistante à la pénétration et absorption d'eau</i>		A Calzatura antistatica <i>Chaussure antistatique</i>
	AN Protezione della caviglia <i>Protection de la cheville</i>		C Calzatura conduttiva <i>Chaussure conductive</i>
	M Protezione metatarsale <i>Protection métatarsienne</i>		CR Resistenza al taglio <i>Résistance à la coupe</i>
	HRO Resistenza della suola al calore per contatto <i>Résistance de la semelle à la chaleur de contact</i>		SRA Resistenza allo scivolamento - ceramica + soluzione detergente <i>Résistance au glissement - céramique + détergent</i>
	HI Isolamento al calore fino a 150° C <i>Isolation chaleur jusqu'à 150° C</i> La temperatura all'interno della calzatura non deve superare i 45° C <i>Température de chaussure ne dépassant pas 45° C</i>		SRB Resistenza allo scivolamento - acciaio + glicerina slip <i>Résistance au glissement - acier + glycérine</i>
	CI Isolamento al freddo fino a -17° C <i>Isolation froid jusqu'à -17° C</i> La temperatura all'interno della calzatura non deve essere inferiore a 13° C <i>Température à l'intérieur de la chaussure n'est pas inférieure à 13° C</i>		SRC SRA + SRB



DAL 2022 È IN VIGORE LA NORMA EN ISO 20345:2022 – Le norme EN ISO 20345:2022 e EN ISO 20345:2011 coesisteranno ancora per un po'. I produttori di calzature hanno a disposizione, quindi, un periodo transitorio per adeguarsi alle nuove normative. Le certificazioni di prodotto hanno una validità di 5 anni.

LA NORMA EN ISO 20345:2022 EST EN VIGUEUR DEPUIS 2022 – EN ISO 20345:2022 et EN ISO 20345:2011 coexisteront pendant un certain temps. Les fabricants de chaussures disposent donc d'une période transitoire pour s'adapter à la nouvelle réglementation. Les certifications de produits sont valables 5 ans.

LA CRONOLOGIA DELL'APPLICAZIONE DELLE NORME DAL 2021 AL 2028:

LA CHRONOLOGIE D'APPLICATION DES NORMES DE 2021 À 2028:



*Da S1 in poi, "FO" diventa requisito **obbligatorio**. / *A partir du niveau de sécurité S1, "FO" devient un requis **obligatoire**.



"FO" resta sempre requisito **addizionale. / ***"FO" reste toujours une exigence **supplémentaire**.

EN ISO 20345:2022+A1:2024 – Nel 2024 è stato pubblicato un emendamento alla norma già vigente EN ISO 20345:2022. L'emendamento non costituisce una sostituzione alla norma, ma ne chiarisce e integra alcuni aspetti.

EN ISO 20345:2022+A1:2024 – Une mise à jour de la norme EN ISO 20345:2022 a été publiée en 2024 sous la référence EN ISO 20345:2022+A1:2024. Il ne s'agit pas d'un remplacement de la norme existante, mais d'un amendement visant à clarifier et à intégrer certains aspects complémentaires.

EN ISO 20345:2022						ZONA CHIUSA TALLONE ZONE FERMÉE DU TALON							
SB	●	●	●	●	●								
S1						●	●	●					
S1P (inserto metallico) (métallique)						●	●	●	●				
S1PL (inserto non metallico) (non métallique)						●	●	●	●	●			
S1PS (inserto non metallico) (non métallique)						●	●	●	●	●	●		
S2						●	●	●				●	
S3 (inserto metallico) (métallique)						●	●	●	●			●	●
S3L (inserto non metallico) (non métallique)						●	●	●	●	●		●	●
S3S (inserto non metallico) (non métallique)						●	●	●	●	●	●	●	●
S6						●	●	●				●	●
S7 (inserto metallico) (métallique)						●	●	●	●			●	●
S7L (inserto non metallico) (non métallique)						●	●	●	●	●		●	●
S7S (inserto non metallico) (non métallique)						●	●	●			●	●	●

EN ISO 20347:2022						ZONA CHIUSA TALLONE ZONE FERMÉE DU TALON							
OB		●	●	●	●								
O1						●	●	●					
O1P (inserto metallico) (métallique)						●	●	●	●				
O1PL (inserto non metallico) (non métallique)						●	●	●	●	●			
O1PS (inserto non metallico) (non métallique)						●	●	●	●	●	●		
O2						●	●	●				●	
O3 (inserto metallico) (métallique)						●	●	●	●			●	●
O3L (inserto non metallico) (non métallique)						●	●	●	●	●		●	●
O3S (inserto non metallico) (non métallique)						●	●	●	●	●	●	●	●
O6						●	●	●				●	●
O7 (inserto metallico) (métallique)						●	●	●	●			●	●
O7L (inserto non metallico) (non métallique)						●	●	●	●	●		●	●
O7S (inserto non metallico) (non métallique)						●	●	●			●	●	●

Per verificare gli aggiornamenti normativi di prodotto, visita la pagina <https://www.baseprotection.it/normativa/>

Pour obtenir les dernières mises à jour des normes de produits, veuillez vous rendre sur <https://www.baseprotection.fr/reglementations/>

NORMA 2022 / NORME 2022

REQUISITI REQUIS	ICONA ICÔNE	DESCRIZIONE DESCRIPTION	REQUISITI REQUIS	ICONA ICÔNE
REQUISITI BASE (SB) REQUIS DE BASE (SB) EN ISO 20345:2022		Permeabilità al vapore. <i>Perméabilité à la vapeur.</i>	REQUISITI BASE (SB) REQUIS DE BASE (SB) EN ISO 20345:2011	
		Ergonomia della calzatura. <i>Ergonomie des chaussures.</i>		
		Durabilità e performance tecniche dei materiali. <i>Durabilité et performances techniques des matériaux.</i>		
		Resistenza all'impatto e compressione della calzatura. <i>Résistance aux chocs et à la compression de la chaussure.</i>		
		Resistenza allo scivolamento tacco (in avanti) e punta (indietro) su ceramica con detergente. NEW <i>Résistance au glissement talon (avant) et orteil (arrière) sur céramique avec détergent.</i>		
WPA		Resistenza alla penetrazione e assorbimento di acqua (tomaia). <i>Résistance à la pénétration d'eau de la tige.</i>		
A		Calzatura antistatica. <i>Chaussure antistatique.</i>		
		Zona chiusa del tallone. / Zone fermée du talon.		
E		Assorbimento di energia nella zona del tallone. <i>Absorption d'énergie dans la zone du talon.</i>		
P		A) Resistenza alla perforazione (secondo la vecchia norma EN ISO 20345:2011) <i>Résistance à la perforation (selon l'ancienne norme EN ISO 20345:2011)</i> B) Resistenza alla perforazione con inserto metallico (secondo la nuova norma EN ISO 20345:2022) <i>Résistance à la perforation avec insert métallique (selon la nouvelle norme EN ISO 20345:2022)</i> NEW		
PL		Resistenza alla perforazione con inserto non metallico e chiodo da 4,5 mm. NEW <i>Résistance à la perforation avec insert non métallique avec clou de 4,5 mm.</i>		
PS		Resistenza alla perforazione con inserto non metallico e chiodo da 3 mm. NEW <i>Résistance à la perforation avec insert non métallique avec clou de 3 mm.</i>		
FO		Resistenza agli idrocarburi. NEW <i>Résistance aux hydrocarbures.</i>		
SC		Resistenza della punta all'abrasione. NEW <i>Résistance à l'abrasion de la pointe.</i>		
LG		Tenuta sui pioli delle scale. NEW <i>Tenue sur les échelons de l'échelle.</i>		
CI		Isolamento termico alle basse temperature. <i>Isolation thermique à basse température</i>		
HI		Isolamento termico alle alte temperature. <i>Isolation thermique à haute température.</i>		
HRO		Resistenza della suola al calore per contatto (300° C per almeno un minuto). <i>Résistance de la semelle à la chaleur de contact (300°C pendant au moins une minute).</i>		
M		Protezione del metatarso. <i>Protection métatarsienne.</i>		
AN		Protezione della caviglia. <i>Protection de la cheville.</i>		
CR		Resistenza al taglio. <i>Résistance aux coupures.</i>		
WR		Calzatura intera resistente all'acqua. <i>Chaussures résistantes à l'eau.</i>		
SR		Resistenza allo scivolamento ceramica + glicerina. NEW <i>Résistance au glissement céramique + glycérine.</i>		
∅		Marcatura speciale / Marquage spécial Calzature destinate ad ambienti speciali dove non è necessario il requisito di resistenza allo scivolamento su ceramica. NEW <i>Chaussures destinées à des environnements spéciaux où l'exigence de résistance au glissement sur la céramique n'est pas nécessaire.</i>		
SCIVOLAMENTO TETTI GLISSEMENT SUR LES TOITS		Resistenza allo scivolamento sui tetti inclinati (norma UNI 11583:2015). <i>Résistance au glissement sur les toits inclinés (norma UNI 11583:2015).</i>		
ESD		Calzatura dissipativa, per aree protette dalle scariche elettrostatiche (EPA). <i>Dissipation électrostatique.</i>		
EH		Calzatura elettricamente isolante. NEW <i>Chaussure à isolation électrique.</i>		

CERAMICA E SOLUZIONE DETERGENTE (NEI REQUISITI DI BASE) / CÉRAMIQUE ET SOLUTION DETERGENTE (DANS LES REQUIS DE BASE)

CERAMICA E GLICERINA (SR) / CÉRAMIQUE ET GLYCÉRINE (SR)



*COF: Coefficiente di frizione / *COF: Coefficient de friction

» **RUN@WORK**

*LA NUOVA LINEA
DI CALZATURE DI BASE
PROTECTION CHE PORTA
LE PRESTAZIONI DELLE
SCARPE DA RUNNING
NEL MONDO DEL LAVORO.*

*LA NOUVELLE LIGNE
DE CHAUSSURES
DE BASE PROTECTION
QUI APPORTE LA
PERFORMANCE DES
CHAUSSURES DE
COURSE DANS LE
MONDE DU TRAVAIL.*

AREE DI ATTIVITÀ CONSIGLiate /
DOMAINES D'ACTIVITÉ CONSEILLÉS



B1704A
BERLIN

NEW



(EN ISO 20345:2022 + A1:2024)

S1PS ESD SC LG FO SR | Sizes: 35-48



TOMAIA / TIGE

Tessuto tecnico

Tissu technique

FODERA / DOUBLURE

SmellStop antiodore e antibatterica*

SmellStop anti-odeurs et antibactérienne*

INSERTO / INSERT

Fresh'n Flex Plus Super Light

PUNTALE / EMBOUT

SlimCap

SUOLA / SEMELLE

Defaticante AirTech + Tpu-Skin®

Anti-fatigue AirTech + Tpu-Skin®



B1705A
PARIS

NEW



(EN ISO 20345:2022 + A1:2024)

S1PS ESD SC LG FO SR | Sizes: 35-48



TOMAIA / TIGE

Tessuto tecnico
 Tissu technique

FODERA / DOUBLURE

SmellStop anti-odore e antibatterica*
 SmellStop anti-odeurs et antibactérienne*

INSERTO / INSERT

Fresh'n Flex Plus Super Light

PUNTALE / EMBOUT

SlimCap

SUOLA / SEMELLE

Defaticante AirTech + Tpu-Skin®
 Anti-fatigue AirTech + Tpu-Skin®

B1704E
ROMA



(EN ISO 20345:2022 + A1:2024)

S1PS ESD SC LG FO SR | Sizes: 35-48



TOMAIA / TIGE
Tessuto tecnico
Tissu technique
FODERA / DOUBLURE
SmellStop antiodore e antibatterica*
SmellStop anti-odeurs et antibactérienne*
INSERTO / INSERT
Fresh'n Flex Plus Super Light
PUNTALE / EMBOUT
SlimCap
SUOLA / SEMELLE
Defaticante AirTech + Tpu-Skin®
Anti-fatigue AirTech + Tpu-Skin®

B1704D

NEW YORK



(EN ISO 20345:2022 + A1:2024)

S1PS ESD SC LG FO SR | Sizes: 35-48



TOMAIA / TIGE

Tessuto tecnico

Tissu technique

FODERA / DOUBLURE

SmellStop antiodore e antibatterica*

SmellStop anti-odeurs et antibactérienne*

INSERTO / INSERT

Fresh'n Flex Plus Super Light

PUNTALE / EMBOUT

SlimCap

SUOLA / SEMELLE

Defaticante AirTech + Tpu-Skin®

Anti-fatigue AirTech + Tpu-Skin®



B1704C
SYDNEY



(EN ISO 20345:2022 + A1:2024)

S1PS ESD SC LG FO SR | Sizes: 35-48



TOMAIA / TIGE

Tessuto tecnico
Tissu technique

FODERA / DOUBLURE

SmellStop antiodore e antibatterica*
SmellStop anti-odeurs et antibactérienne*

INSERTO / INSERT

Fresh'n Flex Plus Super Light

PUNTALE / EMBOUT

SlimCap

SUOLA / SEMELLE

Defaticante AirTech + Tpu-Skin®
Anti-fatigue AirTech + Tpu-Skin®



B1704B
LONDON



(EN ISO 20345:2022 + A1:2024)

S1PS ESD SC LG FO SR | Sizes: 35-48



TOMAIA / TIGE

Tessuto tecnico
Tissu technique

FODERA / DOUBLURE

SmellStop antiodore e antibatterica*
SmellStop anti-odeurs et antibactérienne*

INSERTO / INSERT

Fresh'n Flex Plus Super Light

PUNTALE / EMBOUT

SlimCap

SUOLA / SEMELLE

Defaticante AirTech + Tpu-Skin®
Anti-fatigue AirTech + Tpu-Skin®

B1708A
STOCKHOLM



(EN ISO 20345:2022 + A1:2024)

S1PS ESD SC LG FO SR | Sizes: 35-48



B1711C
MADRID



(EN ISO 20345:2022 + A1:2024)

S1PS ESD LG FO SR | Sizes: 35-48



TOMAIA / TIGE

Pelle scamosciata
Cuir velours

FODERA / DOUBLURE

SmellStop antiodore e antibatterica*
SmellStop anti-odeurs et antibactérienne*

INSERTO / INSERT

Fresh'n Flex Plus Super Light

PUNTALE / EMBOUT

SlimCap

SUOLA / SEMELLE

Defaticante AirTech + Tpu-Skin®
Anti-fatigue AirTech + Tpu-Skin®

B1711E
LISBON

COMING
SOON



(EN ISO 20345:2022 + A1:2024)

S1PS ESD SC LG FO SR | Sizes: 35-48



TOMAIA / TIGE

Microfibra traspirante
Microfibre transpirant

B1721A
ISTANBUL

COMING
SOON



(EN ISO 20345:2022 + A1:2024)

S3S ESD LG FO SR | Sizes: 35-48



TOMAIA / TIGE

Pelle scamosciata idrorepellente
Cuir velours hydrofuge

FODERA / DOUBLURE

SmellStop antiodore e antibatterica*
SmellStop anti-odeurs et antibactérienne*

INSERTO / INSERT

Fresh'n Flex Plus Super Light

PUNTALE / EMBOUT

SlimCap

SUOLA / SEMELLE

Defaticante AirTech + Tpu-Skin®
Anti-fatigue AirTech + Tpu-Skin®

B1722A
TOKYO

COMING
SOON



(EN ISO 20345:2022 + A1:2024)

S3S ESD LG FO SR | Sizes: 35-48



B1711A
ATHENS



(EN ISO 20345:2022 + A1:2024)

S3S ESD SC LG FO SR | Sizes: 35-48



TOMAIA / TIGE

Microfibra
Microfibre

FODERA / DOUBLURE

SmellStop antiodore e antibatterica*
SmellStop anti-odeurs et antibactérienne*

INSERTO / INSERT

Fresh'n Flex Plus Super Light

PUNTALE / EMBOUT

SlimCap

SUOLA / SEMELLE

Defaticante AirTech + Tpu-Skin®
Anti-fatigue AirTech + Tpu-Skin®

B1712A
BOSTON



(EN ISO 20345:2022 + A1:2024)

S3S ESD SC LG FO SR | Sizes: 35-48



B1711B

AMSTERDAM



(EN ISO 20345:2022 + A1:2024)

S3S ESD CI LG FO SR | Sizes: 35-48



TOMAIA / TIGE

Pelle fiore ingrassata idrorepellente
Cuir pleine fleur graissé hydrofuge

FODERA / DOUBLURE

SmellStop antiodore e antibatterica*
SmellStop anti-odeurs et antibactérienne*

INSERTO / INSERT

Fresh'n Flex Plus Super Light

PUNTALE / EMBOUT

SlimCap

SUOLA / SEMELLE

Defaticante AirTech + Tpu-Skin®
Anti-fatigue AirTech + Tpu-Skin®

B1712B

DUBLIN



(EN ISO 20345:2022 + A1:2024)

S3S ESD CI LG FO SR | Sizes: 35-48



B1713A
HELSINKI

COMING
SOON



(EN ISO 20345:2022 + A1:2024)

S7S ESD LG SC FO SR | Sizes: 35-48



TOMAIA / TIGE

Microfibra con membrana H₂stOp

Microfibre avec membrane H₂stOp

FODERA / DOUBLURE

SmellStop antiodore e antibatterica*

SmellStop anti-odeurs et antibactérienne*

INSERTO / INSERT

Fresh'n Flex Plus Super Light

PUNTALE / EMBOUT

SlimCap

SUOLA / SEMELLE

Defaticante AirTech + Tpu-Skin® Tecnologia Life Plus

Anti-fatigue AirTech + Tpu-Skin® Technologie Life Plus

B1714A
COPENHAGEN

COMING
SOON



(EN ISO 20345:2022 + A1:2024)

S7S ESD LG SC FO SR | Sizes: 35-48



KAPTIV



*LA PRIMA SCARPA
DA LAVORO CON
CONTROLLO DI STABILITÀ,
PROGETTATA PER OFFRIRE
UN'INCREDIBILE
SENSAZIONE DI COMFORT
DINAMICO.*

*LA PREMIÈRE CHAUSSURE
DE SÉCURITÉ AVEC
CONTRÔLE DE LA STABILITÉ,
CONÇUE POUR OFFRIR
UNE INCROYABLE
SENSATION DE CONFORT
DYNAMIQUE.*

AREE DI ATTIVITÀ CONSIGLIATE /
DOMAINES D'ACTIVITÉ CONSEILLÉS



B1045A
K-SKIP

COMING
 SOON



FIT&GO
 Easy to fit



i-daptive®

(EN ISO 20345:2022)

S3S ESD HRO SC FO SR | Sizes: 36-48



TOMAIA / TIGE

Tessuto tecnico idrorepellente
 Tissu technique hydrofuge

FODERA / DOUBLURE

SmellStop antiodore e antibatterica*
 SmellStop anti-odeurs et antibactérienne*

INSERTO / INSERT

Fresh'n Flex Plus Super Light

PUNTALE / EMBOUT

Alluminio
 Aluminium

SUOLA / SEMELLE

AirTech bidensità PU/Gomma HRO
 Tecnologia i-daptive®
 Bidensité PU/caoutchouc HRO
 avec technologie i-daptive®

B1045B
K-SPIN

COMING
SOON



i-daptive

(EN ISO 20345:2022)

S1PS ESD HRO SC FO SR | Sizes: 36-48



FIT&GO
Easy to fit



TOMAIA / TIGE

Tessuto tecnico traspirante
Tissu technique respirant

FODERA / DOUBLURE

SmellStop antiodore e antibatterica*
SmellStop anti-odeurs et antibactérienne*

INSERTO / INSERT

Fresh'n Flex Plus Super Light

PUNTALE / EMBOUT

Alluminio

Aluminium

SUOLA / SEMELLE

AirTech bidensità PU/Gomma HRO

Tecnologia i-daptive®

Bidensité PU/caoutchouc HRO

avec technologie i-daptive®

FIT&GO
Easy to fit



COMING
SOON



B1045C

K-SUPER

(EN ISO 20345:2022)

S1PS ESD HRO SC FO SR | Sizes: 36-48



B1041B

K-BOOGIE



i>daptive

(EN ISO 20345:2022)

S3L HRO FO SR | Sizes: 36-48



TOMAIA / TIGE

Pelle fiore Nabuk idrorepellente
Cuir pleine fleur Nubuk hydrofuge

FODERA / DOUBLURE

SmellStop antiodore e antibatterica*
SmellStop anti-odeurs et antibactérienne*

INSERTO / INSERT

Fresh'n Flex Plus Super Light

PUNTALE / EMBOUT

Alluminio
Aluminium

SUOLA / SEMELLE

Bidensità PU/Gomma HRO Tecnologia i-daptive®
Bidensité PU/caoutchouc HRO Technologie i-daptive®



B1042B

K-BOOGIE TOP

(EN ISO 20345:2022)

S3L HRO FO SR | Sizes: 36-48



B1041C

K-HURRY

(EN ISO 20345:2022)

S3L HRO FO SR | Sizes: 36-48



B1042C

K-HURRY TOP

(EN ISO 20345:2022)

S3L HRO FO SR | Sizes: 36-48

B1004D

K-START



i-daptive

S1P HRO SRC | Sizes: 36-48



TOMAIA / TIGE

Tessuto tecnico
Tissu technique

FODERA / DOUBLURE

SmellStop antiodore e antibatterica*
SmellStop anti-odeurs et antibactérienne*

INSERTO / INSERT

Fresh'n Flex Plus Super Light

PUNTALE / EMBOUT

Alluminio
Aluminium

SUOLA / SEMELLE

Bidensità PU/Gomma HRO Tecnologia i-daptive®
Bidensité PU/caoutchouc HRO Technologie i-daptive®

B1007A
K-ENERGY



S3 HRO SRC | Sizes: 36-48



*11,22 kg CO₂ eq



- TOMAIA / TIGE**
Tessuto idrorepellente
Tissu hydrofuge
- FODERA / DOUBLURE**
SmellStop antiodore e antibatterica*
SmellStop anti-odeurs et antibactérienne*
- INSERTO / INSERT**
Fresh'n Flex Plus Super Light
- PUNTALE / EMBOUT**
Alluminio
Aluminium
- SUOLA / SEMELLE**
Bidensità PU/Gomma HRO - Tecnologia i-daptive®
Bidensité PU/caoutchouc HRO Technologie i-daptive®

*Quantitativo complessivo di emissioni prodotte per 1 paio di scarpe taglia italiana 42 durante tutto il ciclo di vita del prodotto (cradle to grave). Software di calcolo SimaPro 9.5 | Database: ECOINVENT v 3.9.1 | CFP-PCR/Reference PCR: PCR "LEATHER FOOTWEAR" versione 2.11

*Quantité totale d'émissions produites pour une paire de chaussures de taille 42 européenne pendant tout le cycle de vie du produit (cradle to grave). Software de calcul: SimaPro 9.5 | Database: ECOINVENT v 3.9.1 | CFP-PCR/Reference PCR: PCR "LEATHER FOOTWEAR" version 2.11



B1000B
K-ROAD



S3 HRO CI SRC | Sizes: 36-48



**15,70 kg CO₂ eq*



TOMAIA / TIGE
Pelle fiore Nabuk idrorepellente
Cuir pleine fleur Nubuk hydrofuge
FODERA / DOUBLURE
SmellStop antiodore e antibatterica*
SmellStop anti-odeurs et antibactérienne*
INSERTO / INSERT
Fresh'n Flex Plus Super Light
PUNTALE / EMBOUT
Alluminio
Aluminium
SUOLA / SEMELLE
Bidensità PU/Gomma HRO - Tecnologia i-daptive®
Bidensité PU/caoutchouc HRO Technologie i-daptive®

*Quantitativo complessivo di emissioni prodotte per 1 paio di scarpe taglia italiana 42 durante tutto il ciclo di vita del prodotto (cradle to grave). Software di calcolo SimaPro 9.5 | Database: ECOINVENT v 3.9.1 | CFP-PCR/Reference PCR: PCR "LEATHER FOOTWEAR" versione 2.11

*Quantité totale d'émissions produites pour une paire de chaussures de taille 42 européenne pendant tout le cycle de vie du produit (cradle to grave). Software de calcul: SimaPro 9.5 | Database: ECOINVENT v 3.9.1 | CFP-PCR/Reference PCR: PCR "LEATHER FOOTWEAR" version 2.11



**17,62 kg CO₂ eq*



B1001B
K-ROAD TOP

S3 HRO CI SRC | Sizes: 36-48

B1005B

K-TREK



S1P HRO SRC | Sizes: 36-48



TOMAIA / TIGE

Tessuto traspirante
Tissu respirant

FODERA / DOUBLURE

SmellStop antiodore e antibatterica*
SmellStop anti-odeurs et antibactérienne*

INSERTO / INSERT

Fresh'n Flex Plus Super Light

PUNTALE / EMBOUT

Alluminio
Aluminium

SUOLA / SEMELLE

Bidensità PU/Gomma HRO - Tecnologia i-daptive®
Bidensité PU/caoutchouc HRO Technologie i-daptive®



B1005A

K-JUMP

S1P HRO SRC | Sizes: 39-48



B1005C

K-RUSH

S1P HRO SRC | Sizes: 36-48

B1004B

K-MOVE



i>daptive®

S1P HRO SRC | Sizes: 36-48



TOMAIA / TIGE

Tessuto traspirante
Tissu respirant

FODERA / DOUBLURE

SmellStop antiodore e antibatterica*
SmellStop anti-odeurs et antibactérienne*

INSERTO / INSERT

Fresh'n Flex Plus Super Light

PUNTALE / EMBOUT

Alluminio
Aluminium

SUOLA / SEMELLE

Bidensità PU/Gomma HRO - Tecnologia i-daptive®
Bidensité PU/caoutchouc HRO Technologie i-daptive®



B1004A

K-STEP

S1P HRO SRC | Sizes: 36-48



B1004C

K-SPEED

S1P HRO SRC | Sizes: 36-48

B1006A

K-BALANCE



Chiusura regolabile /
Fermeture réglable



i-daptive®

S1P HRO SRC | Sizes: 36-48



TOMAIA / TIGE

Tessuto traspirante
Tissu respirant

FODERA / DOUBLURE

SmellStop antiodore e antibatterica*
SmellStop anti-odeurs et antibactérienne*

INSERTO / INSERT

Fresh'n Flex Plus Super Light

PUNTALE / EMBOUT

Alluminio
Aluminium

SUOLA / SEMELLE

Bidensità PU/Gomma HRO - Tecnologia i-daptive®
Bidensité PU/caoutchouc HRO Technologie i-daptive®



B1006B

K-WALK

S1P HRO SRC | Sizes: 36-48

B1011A

K-CROSS



RXT

i-daptive

S3 ESD SRC | Sizes: 36-48



TOMAIA / TIGE

Microfibra idrorepellente
Microfibre hydrofuge

FODERA / DOUBLURE

SmellStop antiodore e antibatterica*
SmellStop anti-odeurs et antibactérienne*

INSERTO / INSERT

Fresh'n Flex

PUNTALE / EMBOUT

Alluminio
Aluminium

SUOLA / SEMELLE

Bidensità TPU RXT - Tecnologia i-daptive®
Bidensité TPU RXT - Technologie i-daptive®

B1008A
K-YOUNG



O1 FO SRC | Sizes: 36-48



TOMAIA / TIGE
Tessuto traspirante
Tissu respirant
FODERA / DOUBLURE
SmellStop antiodore e antibatterica*
SmellStop anti-odeurs et antibactérienne*
INSERTO / INSERT
TNT
SUOLA / SEMELLE
Bidensità TPU RXT - Tecnologia i-daptive®
Bidensité TPU RXT - Technologie i-daptive®



B1018A
K-UP

O2 FO ESD SRC | Sizes: 36-48



TOMAIA / TIGE
Microfibra idrorepellente
Microfibre hydrofuge
INSERTO / INSERT
TNT ESD



B1037A
K-UP MID

O3 FO SRC | Sizes: 36-48



TOMAIA / TIGE
Microfibra idrorepellente
Microfibre hydrofuge
INSERTO / INSERT
Fresh'n Flex

FORTREX



*PER LE APPLICAZIONI
PIÙ ESIGENTI
NELLE CONDIZIONI
PIÙ DIFFICILI.*

*POUR LES APPLICATIONS
LES PLUS EXIGEANTES
DANS LES CONDITIONS
LES PLUS DIFFICILES.*

AREE DI ATTIVITÀ CONSIGLIATE /
DOMAINES D'ACTIVITÉ CONSEILLÉS



B1601

T-REX MID



(EN ISO 20345:2022)

S3S HRO CI HI LG SC FO SR | Sizes: 36-48



TOMAIA / TIGE

Pelle fiore ingrassata idrorepellente
Cuir pleine fleur graissé hydrofuge

FODERA / DOUBLURE

SmellStop antiodore e antibatterica*
SmellStop anti-odeurs et antibactérienne*

INSERTO / INSERT

Sistema Fortrex®
Système Fortrex®

PUNTALE / EMBOUT

SlimCap

SUOLA / SEMELLE

AirTech bidensità: PU/Gomma HRO

AirTech bidensità: PU/caoutchouc HRO



B1610

T-REX TOP

(EN ISO 20345:2022)

S3S HRO CI HI LG SC FO SR | Sizes: 36-48



B1601B

T-WALL MID

(EN ISO 20345:2022)

S3S HRO CI HI LG SC FO SR | Sizes: 36-48



B1610B

T-WALL TOP

(EN ISO 20345:2022)

S3S HRO CI HI LG SC FO SR | Sizes: 36-48



B1611

T-MASSIVE



T-MASSIVE
Zip interno /
Fermeture éclair latérale



(EN ISO 20345:2022)

S3S HRO CI HI LG SC FO SR | Sizes: 36-48



TOMAIA / TIGE

Pelle fiore ingrassata idrorepellente
Cuir pleine fleur graissé hydrofuge

FODERA / DOUBLURE

SmellStop antiodore e antibatterica*
SmellStop anti-odeurs et antibactérienne*

INSERTO / INSERT

Sistema Fortrex®

PUNTALE / EMBOUT

SlimCap

SUOLA / SEMELLE

AirTech bidensità: PU/Gomma HRO
AirTech bidensità: PU/caoutchouc HRO



B1603

T-FORT MID

(EN ISO 20345:2022)

S7S HRO CI HI LG SC FO SR | Sizes: 36-48



TOMAIA / TIGE

Pelle fiore ingrassata idrorepellente
con membrana H₂stOp

Cuir fleur graissé hydrofuge avec membrane H₂stOp

B1605

T-ROBUST MID

100%
WATERPROOF



BOA® Fit System



(EN ISO 20345:2022)

S7S HRO CI HI LG SC FO SR | Sizes: 36-48



TOMAIA / TIGE

Pelle fiore ingrassata idrorepellente con membrana H₂stOp
Cuir fleur graissé hydrofuge avec membrane H₂stOp

FODERA / DOUBLURE

Primaloft® termoisolante
Primaloft® thermosolante

INSERTO / INSERT

Sistema Fortrex®
Système Fortrex®

PUNTALE / EMBOUT

SlimCap

SUOLA / SEMELLE

AirTech bidensità: PU/Gomma HRO
AirTech bidensité: PU/caoutchouc HRO

NEW

100%
WATERPROOF



B1604A

T-ROBUST LOW

(EN ISO 20345:2022 + A1:2024)

S7S HRO CI HI LG SC FO SR | Sizes: 36-48

FODERA / DOUBLURE

SmellStop antiodore e antibatterica*
SmellStop anti-odeurs et antibactérienne*

Dry'n Air³
OMNIA ZERO

100%
WATERPROOF

OUTSOLE
RESISTANT
UP TO -30° C



B1613

T-ROBUST TOP

(EN ISO 20345:2022)

S7S HRO CI HI LG SC FO SR | Sizes: 36-48

B0666B

YELLOWSTONE



(EN ISO 20345:2022)

S3S FO ESD SR | Sizes: 35-48



*8,84 kg CO₂ eq



TOMAIA / TIGE

Tessuto Tecnico

Tissu technique

FODERA / DOUBLURE

SmellStop antiodore e antibatterica*

SmellStop anti-odeurs et antibactérienne

INSERTO / INSERT

Fresh'n Flex

PUNTALE / EMBOUT

SlimCap

SUOLA / SEMELLE

Defaticante AirTech + Tpu-Skin®

Anti-fatigue AirTech + Tpu-Skin®

*9,16 kg CO₂ eq



B0667B

YELLOWSTONE TOP

(EN ISO 20345:2022)

S3S FO ESD SR | Sizes: 35-48

*Quantitativo complessivo di emissioni prodotte per 1 paio di scarpe taglia italiana 42 durante tutto il ciclo di vita del prodotto (cradle to grave).
Software di calcolo SimaPro 9.5 | Database: ECOINVENT v 3.9.1 | CFP-PCR/Reference PCR: PCR "LEATHER FOOTWEAR" versione 2.11

*Quantité totale d'émissions produites pour une paire de chaussures de taille 42 européenne pendant tout le cycle de vie du produit (cradle to grave).
Software de calcul: SimaPro 9.5 | Database: ECOINVENT v 3.9.1 | CFP-PCR/Reference PCR: PCR "LEATHER FOOTWEAR" version 2.11

B0666A

GRAND CANYON



(EN ISO 20345:2022)

S1PS FO ESD SR | Sizes: 35-48



*8,91 kg CO₂ eq



TOMAIA / TIGE

Tessuto Tecnico

Tissu technique

FODERA / DOUBLURE

SmellStop antiodore e antibatterica*

SmellStop anti-odeurs et antibactérienne

INSERTO / INSERT

Fresh'n Flex

PUNTALE / EMBOUT

SlimCap

SUOLA / SEMELLE

Defaticante AirTech + Tpu-Skin®

Anti-fatigue AirTech + Tpu-Skin®



B0667A

GRAND CANYON TOP

(EN ISO 20345:2022)

S1PS FO ESD SR | Sizes: 35-48



B0666C

TULUM

(EN ISO 20345:2022)

S1PS FO ESD SR | Sizes: 35-48



B0668A

KOMODO

(EN ISO 20345:2022)

S1PS FO ESD SR | Sizes: 35-48

*Quantitativo complessivo di emissioni prodotte per 1 paio di scarpe taglia italiana 42 durante tutto il ciclo di vita del prodotto (cradle to grave).
Software di calcolo SimaPro 9.5 | Database: ECOINVENT v 3.9.1 | CFP-PCR/Reference PCR: PCR "LEATHER FOOTWEAR" versione 2.11

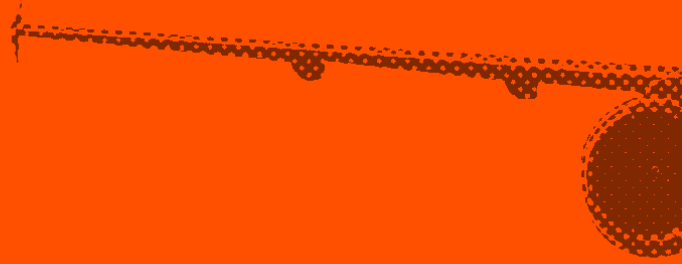
*Quantité totale d'émissions produites pour une paire de chaussures de taille 42 européenne pendant tout le cycle de vie du produit (cradle to grave).
Software de calcul: SimaPro 9.5 | Database: ECOINVENT v 3.9.1 | CFP-PCR/Reference PCR: PCR "LEATHER FOOTWEAR" version 2.11

RECORD



*UNA SCARPA
DEFATICANTE
DA PRIMATO CHE OFFRE
UNA CONCRETA
RISPOSTA AL BISOGNO
DI LEGGEREZZA.*

*UNE CHAUSSURE
ANTI-FATIGUE
QUI OFFRE
UNE RÉPONSE
CONCRÈTE AU BESOIN
DE LÉGÈRETÉ.*



AREE DI ATTIVITÀ CONSIGLiate /
DOMAINES D'ACTIVITÉ CONSEILLÉS



B0677

MARATHON



S3 SRC | Sizes: 36-48



TOMAIA / TIGE

Tessuto tecnico idrorepellente
Tissu technique hydrofuge

FODERA / DOUBLURE

SmellStop antiodore e antibatterica*
SmellStop anti-odeurs et antibactérienne*

INSERTO / INSERT

Fresh'n Flex

PUNTALE / EMBOUT

SlimCap

SUOLA / SEMELLE

Defaticante AirTech + Tpu-Skin®
Anti-fatigue AirTech + Tpu-Skin®



B0677B

MARATHON ESD

(EN ISO 20345:2022)

S3L ESD FO SR | Sizes: 36-48



B0676

BOWLING



(EN ISO 20345:2022)

S3L FO SR | Sizes: 36-48



TOMAIA / TIGE

Tessuto tecnico e pelle scamosciata idrorepellenti
Tissu technique et cuir velours hydrofuges

FODERA / DOUBLURE

SmellStop antiodore e antibatterica*
SmellStop anti-odeurs et antibactérienne*

INSERTO / INSERT

Fresh'n Flex

PUNTALE / EMBOUT

SlimCap

SUOLA / SEMELLE

Defaticante AirTech + Tpu-Skin®
Anti-fatigue AirTech + Tpu-Skin®

B0678

BOWLING TOP



*13,96 kg CO₂ eq

RECORD



(EN ISO 20345:2022)

S3L FO SR | Sizes: 36-48



TOMAIA / TIGE

Tessuto tecnico e pelle scamosciata idrorepellenti
Tissu technique et cuir velours hydrofuges

FODERA / DOUBLURE

SmellStop antiodore e antibatterica*
SmellStop anti-odeurs et antibactérienne*

INSERTO / INSERT

Fresh'n Flex

PUNTALE / EMBOUT

SlimCap

SUOLA / SEMELLE

Defaticante AirTech + Tpu-Skin®
Anti-fatigue AirTech + Tpu-Skin®

*Quantitativo complessivo di emissioni prodotte per 1 paio di scarpe taglia italiana 42 durante tutto il ciclo di vita del prodotto (cradle to grave).
Software di calcolo SimaPro 9.5 | Database: ECOINVENT v 3.9.1 | CFP-PCR/Reference PCR: PCR "LEATHER FOOTWEAR" versione 2.11

*Quantité totale d'émissions produites pour une paire de chaussures de taille 42 européenne pendant tout le cycle de vie du produit (cradle to grave).
Software de calcul: SimaPro 9.5 | Database: ECOINVENT v 3.9.1 | CFP-PCR/Reference PCR: PCR "LEATHER FOOTWEAR" version 2.11

B0610

RAFTING TOP



(EN ISO 20345:2022)

S3L FO SR | Sizes: 39-47



TOMAIA / TIGE

Pelle fiore ingrassata idrorepellente
Cuir pleine fleur graissé hydrofuge

FODERA / DOUBLURE

SmellStop antiodore e antibatterica*
SmellStop anti-odeurs et antibactérienne*

INSERTO / INSERT

Fresh'n Flex

PUNTALE / EMBOUT

SlimCap

SUOLA / SEMELLE

Defaticante AirTech + Tpu-Skin®
Anti-fatigue AirTech + Tpu-Skin®



B0609

RAFTING

(EN ISO 20345:2022)

S3L FO SR | Sizes: 39-47

B0647

FRISBEE



S1P ESD SRC | Sizes: 34-49



TOMAIA / TIGE

Microfibra

Microfibre

FODERA / DOUBLURE

SmellStop antiodore e antibatterica*

SmellStop anti-odeurs et antibactérienne*

INSERTO / INSERT

Fresh'n Flex

PUNTALE / EMBOUT

SlimCap

SUOLA / SEMELLE

Defaticante AirTech + Tpu-Skin®

Anti-fatigue AirTech + Tpu-Skin®



B0643

DARTS

S1P ESD SRC | Sizes: 34-49

B0671
ACE



(EN ISO 20345:2022)

S1PL FO SR | Sizes: 35-48



TOMAIA / TIGE

Pelle scamosciata

Cuir velours

FODERA / DOUBLURE

SmellStop antiodore e antibatterica*

SmellStop anti-odeurs et antibactérienne*

INSERTO / INSERT

Fresh'n Flex

PUNTALE / EMBOUT

SlimCap

SUOLA / SEMELLE

Defaticante AirTech + Tpu-Skin

Anti-fatigue AirTech + Tpu-Skin



B0618

CLIMB

S1P SRC | Sizes: 34-49

B0620

SWIM



S1P SRC | Sizes: 35-47



TOMAIA / TIGE

Tessuto 3D e pelle scamosciata

Tissu 3D et cuir velours

FODERA / DOUBLURE

SmellStop antiodore e antibatterica*

SmellStop anti-odeurs et antibactérienne*

INSERTO / INSERT

Fresh'n Flex

PUNTALE / EMBOUT

SlimCap

SUOLA / SEMELLE

Defaticante AirTech + Tpu-Skin®

Anti-fatigue AirTech + Tpu-Skin®



B0652

DEALER

S1P SRC | Sizes: 39-47

TOMAIA / TIGE

Pelle fiore Nabuk idrorepellente
Cuir pleine fleur Nubuk hydrofuge



B0617

AEROBIC

S1P ESD SRC | Sizes: 36-47



TOMAIA / TIGE

Pelle scamosciata
Cuir velours

i4



*LA NUOVA LINEA
DI CALZATURE
PER L'INDUSTRIA 4.0
E I SETTORI PIU' INNOVATIVI
CHE GARANTISCE COMFORT,
EQUILIBRIO E SICUREZZA.*

*LA NOUVELLE GAMME
DE CHAUSSURES POUR
L'INDUSTRIE 4.0 ET LES
SECTEURS LES PLUS INNOVANTS
QUI GARANTIT CONFORT,
ÉQUILIBRE ET SÉCURITÉ.*

AREE DI ATTIVITÀ CONSIGLIATE /
DOMAINES D'ACTIVITÉ CONSEILLÉS



B1212A

i-CYBER FLUO



S1P ESD SRC | Sizes: 35-48



TOMAIA / TIGE

Tessuto tecnico e microfibra
Tissu technique et microfibre

FODERA / DOUBLURE

SmellStop antiodore e antibatterica*
SmellStop anti-odeurs et antibactérienne*

INSERTO / INSERT

Fresh'n Flex

PUNTALE / EMBOUT

SlimCap

SUOLA / SEMELLE

Defaticante AirTech + Tpu-Skin®
Anti-fatigue AirTech + Tpu-Skin®



B1213A

i-CYBER FLUO TOP

S1P ESD SRC | Sizes: 35-48



B1212B

i-CYBER

S1P ESD SRC | Sizes: 35-48



B1213B

i-CYBER TOP

S1P ESD SRC | Sizes: 35-48

B1219

i-WIRE



S3 ESD SRC | Sizes: 35-48



TOMAIA / TIGE

Tessuto tecnico idrorepellente

Tissu technique hydrofuge

FODERA / DOUBLURE

SmellStop antiodore e antibatterica*

SmellStop anti-odeurs et antibactérienne*

INSERTO / INSERT

Fresh'n Flex

PUNTALE / EMBOUT

SlimCap

SUOLA / SEMELLE

Defaticante AirTech + Tpu-Skin®

Anti-fatigue AirTech + Tpu-Skin®



B1210

i-ROBOX



S3 CI ESD SRC | Sizes: 35-48



TOMAIA / TIGE
Pelle Nabutek idrorepellente
Cuir Nabutek hydrofuge
FODERA / DOUBLURE
SmellStop antiodore e antibatterica*
SmellStop anti-odeurs et antibactérienne*
INSERTO / INSERT
Fresh'n Flex
PUNTALE / EMBOUT
SlimCap
SUOLA / SEMELLE
Defaticante AirTech + Tpu-Skin®
Anti-fatigue AirTech + Tpu-Skin®



B1211

i-ROBOX TOP

S3 CI ESD SRC | Sizes: 35-48

TOMAIA / TIGE
Pelle Nabutek idrorepellente
Cuir Nabutek hydrofuge



B1208B

i-ROBOX BLUE

S3 ESD SRC | Sizes: 35-48

TOMAIA / TIGE
Tessuto tecnico e microfibra idrorepellenti
Tissu technique et microfibre hydrofuges



B1209B

i-ROBOX BLUE TOP

S3 ESD SRC | Sizes: 35-48

TOMAIA / TIGE
Tessuto tecnico e microfibra idrorepellenti
Tissu technique et microfibre hydrofuges

B1223

i-CODE



S1P ESD SRC | Sizes: 35-48



TOMAIA / TIGE

Microfibra

Microfibre

FODERA / DOUBLURE

SmellStop antiodore e antibatterica*

SmellStop anti-odeurs et antibactérienne*

INSERTO / INSERT

Fresh'n Flex

PUNTALE / EMBOUT

SlimCap

SUOLA / SEMELLE

Defaticante AirTech + Tpu-Skin®

Anti-fatigue AirTech + Tpu-Skin®



B1205A

i-BIT

S1P ESD SRC | Sizes: 35-48



TOMAIA / TIGE

Microfibra

Microfibre



B1206A

i-LAB

S1P ESD SRC | Sizes: 35-48



TOMAIA / TIGE

Tessuto tecnico e microfibra

Tissu technique et microfibre

B1217

i-TOOL



S1P ESD SRC | Sizes: 35-48



TOMAIA / TIGE

Pelle scamosciata
Cuir velours

FODERA / DOUBLURE

SmellStop antiodore e antibatterica*
SmellStop anti-odeurs et antibactérienne*

INSERTO / INSERT

Fresh'n Flex

PUNTALE / EMBOUT

SlimCap

SUOLA / SEMELLE

Defaticante AirTech + Tpu-Skin®
Anti-fatigue AirTech + Tpu-Skin®

CLASSIC PLUS



*DESIGN RINNOVATO
E TECNOLOGIE INNOVATIVE:
CLASSIC PLUS È LA LINEA
CHE MIGLIORA LE PRESTAZIONI
DELLE CALZATURE PER
IL BENESSERE DEL PIEDE.*

*NOUVEAU DESIGN ET
TECHNOLOGIE INNOVANTE:
CLASSIC PLUS EST LA GAMME
QUI AMÉLIORE LES PRESTATIONS
DES CHAUSSURES POUR LE
BIEN-ÊTRE DU PIED.*

AREE DI ATTIVITÀ CONSIGLIATE /
DOMAINES D'ACTIVITÉ CONSEILLÉS



B0866

BE-BROWNY



S3 CI SRC | Sizes: 36-50



TOMAIA / TIGE

Pelle fiore ingrassata idrorepellente
Cuir pleine fleur graissé hydrofuge

FODERA / DOUBLURE

SmellStop antiodore e antibatterica*
SmellStop anti-odeurs et antibactérienne*

INSERTO / INSERT

Fresh'n Flex

PUNTALE / EMBOUT

SlimCap

SUOLA / SEMELLE

Defaticante AirTech + Tpu-Skin® - Tecnologia 4x4
Anti-fatigue AirTech + Tpu-Skin® Technologie 4x4



B0883

BE-BROWNY TOP

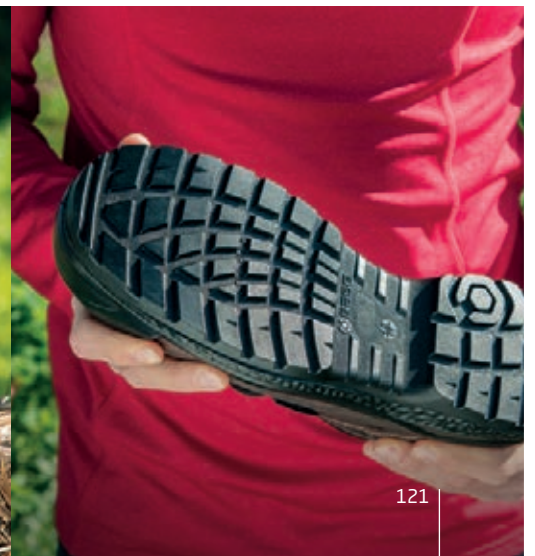
S3 CI SRC | Sizes: 36-50



B0883B

BE-JETTY TOP

S3 CI SRC | Sizes: 36-50



B0870

BE-EXTREME



4x4

S3 CI SRC | Sizes: 39-50



TOMAIA / TIGE

Pelle fiore ingrassata idrorepellente
Cuir pleine fleur graissé hydrofuge

INSERTO / INSERT

Fresh'n Flex

PUNTALE / EMBOUT

SlimCap

SUOLA / SEMELLE

Defaticante AirTech + Tpu-Skin® - Tecnologia 4x4
Anti-fatigue AirTech + Tpu-Skin® Technologie 4x4



B0870B

BE-EXTREME W

S3 CI SRC | Sizes: 39-50

FODERA / DOUBLURE
EcoWool

B0822

BE-READY



BOA® Fit System



CLASSIC PLUS



ULTRAFLEX

S1P ESD SRC | Sizes: 36-50



TOMAIA / TIGE

Microfibra + Tessuto tecnico
Microfibre + Tissu technique

FODERA / DOUBLURE

SmellStop antiodore e antibatterica*
SmellStop anti-odeurs et antibactérienne*

INSERTO / INSERT

Fresh'n Flex

PUNTALE / EMBOUT

SlimCap

SUOLA / SEMELLE

Defaticante AirTech + Tpu-Skin®
Anti-fatigue AirTech + Tpu-Skin®

B0887

BE-STRONG



S3 HRO CI HI SRC | Sizes: 39-48



TOMAIA / TIGE

Pelle fiore ingrassata idrorepellente
Cuir pleine fleur graissé hydrofuge

FODERA / DOUBLURE

SmellStop antidore e antibatterica*
SmellStop anti-odeurs et antibactérienne*

INSERTO / INSERT

Fresh'n Flex

PUNTALE / EMBOUT

SlimCap

SUOLA / SEMELLE

AirTech bidensità: PU/Gomma HRO
Tecnologia Life Plus
AirTech bidensità: PU/caoutchouc HRO
Technologie Life Plus



B0888

BE-STRONG TOP

S3 HRO CI HI SRC | Sizes: 39-48



B0888N

BE-UNIFORM TOP

S3 HRO CI HI SRC | Sizes: 39-48



B0874

BE-JOY



S3 SRC | Sizes: 36-50



TOMAIA / TIGE

Pelle fiore ingrassata idrorepellente
Cuir pleine fleur graissé hydrofuge

FODERA / DOUBLURE

SmellStop antiodore e antibatterica*
SmellStop anti-odeurs et antibactérienne*

INSERTO / INSERT

Fresh'n Flex

PUNTALE / EMBOUT

SlimCap

SUOLA / SEMELLE

Defaticante AirTech + Tpu-Skin®

Anti-fatigue AirTech + Tpu-Skin®

CLASSIC PLUS



B0875

BE-JOY TOP

(EN ISO 20345:2022)

S3L LG FO SR | Sizes: 39-48



B0872

BE-FREE



S3 SRC | Sizes: 36-50



TOMAIA / TIGE

Pelle fiore ingrassata idrorepellente
Cuir pleine fleur graissé hydrofuge

FODERA / DOUBLURE

SmellStop antiodore e antibatterica*
SmellStop anti-odeurs et antibactérienne*

INSERTO / INSERT

Fresh'n Flex

PUNTALE / EMBOUT

SlimCap

SUOLA / SEMELLE

Defaticante AirTech + Tpu-Skin®
Anti-fatigue AirTech + Tpu-Skin®

B0873

BE-FREE TOP

(EN ISO 20345:2022)

S3L LG FO SR | Sizes: 36-50



B0886

BE-STYLE



CLASSIC
PLUS



S1P ESD SRC | Sizes: 36-50



TOMAIA / TIGE

Microfibra
Microfibre

FODERA / DOUBLURE

SmellStop antiodore e antibatterica*
SmellStop anti-odeurs et antibactérienne*

INSERTO / INSERT

Fresh'n Flex

PUNTALE / EMBOUT

SlimCap

SUOLA / SEMELLE

Defaticante AirTech + Tpu-Skin®
Anti-fatigue AirTech + Tpu-Skin®

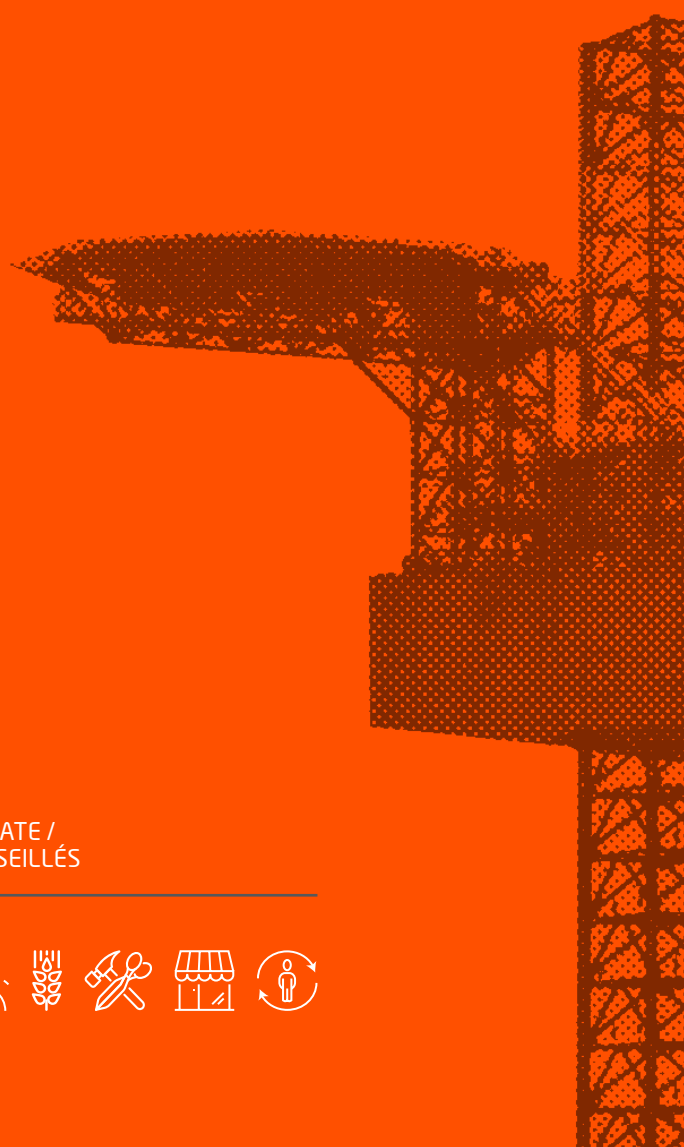
» SPECIAL



*PER LAVORI
IN CONDIZIONI
ESTREME.*

*POUR TRAVAILLER
DANS DES CONDITIONS
EXTRÊMES.*

AREE DI ATTIVITÀ CONSIGLIATE /
DOMAINES D'ACTIVITÉ CONSEILLÉS



B1235A

i-OMEGA



(EN ISO 20345:2022 + A1:2024)

SB E WPA PS CI FO SR | Sizes: 35-48



TOMAIA / TIGE

Pelle Nabutek idrorepellente

Cuir Nabutek hydrofuge

FODERA / DOUBLURE

SmellStop antiodore e antibatterica*

SmellStop anti-odeurs et antibactérienne*

INSERTO / INSERT

EH Fresh'n Flex

PUNTALE / EMBOUT

SlimCap

SUOLA / SEMELLE

EH AirTech + Tpu-Skin®

B1236A

i-OMEGA TOP



(EN ISO 20345:2022 + A1:2024)

SB E WPA PS CI FO SR | Sizes: 35-48



Calzature elettricamente isolanti conformi allo standard americano ASTM per la resistenza elettrica a 18.000 V per 1 minuto con una corrente di dispersione inferiore a 1 mA (milli Ampere).

Chaussures à isolation électrique conformes à la norme américaine ASTM pour la résistance électrique à 18 000 V pendant 1 minute avec un courant de fuite inférieur à 1 mA (milli Ampère).

B1233A

i-META



Protezione metatarsale **HiProFlex®**
Protection métatarsale **HiProFlex®**



(EN ISO 20345:2022 + A1:2024)

S3L ESD M FO SR | Sizes: 35-48



TOMAIA / TIGE

Tessuto tecnico e microfibra
Tissu technique et microfibre

FODERA / DOUBLURE

SmellStop antiodore e antibatterica*
SmellStop anti-odeurs et antibactérienne*

INSERTO / INSERT

Fresh'n Flex

PUNTALE / EMBOUT

SlimCap

SUOLA / SEMELLE

Defaticante AirTech + Tpu-Skin®
Anti-fatigue AirTech + Tpu-Skin®

SPECIAL

B0858A

META TOP



Protezione metatarsale **HiProFlex®**
Protection métatarsale **HiProFlex®**



(EN ISO 20345:2022 + A1:2024)

S3L M HRO CI HI LG SC FO SR | Sizes: 36-48



TOMAIA / TIGE

Pelle fiore stampata idrorepellente
Cuir pleine fleur injecté hydrofuge

FODERA / DOUBLURE

SmellStop antiodore e antibatterica*
SmellStop anti-odeurs et antibactérienne*

INSERTO / INSERT

Fresh'n Flex

PUNTALE / EMBOUT

SlimCap

SUOLA / SEMELLE

AirTech bidensità: PU/Gomma HRO
AirTech bidensité: PU/caoutchouc HRO



METATARSAL

B0473

METATARSAL



S3 M SRC | Sizes: 39-47



TOMAIA / TIGE

Pelle fiore stampata idrorepellente
Cuir pleine fleur injecté hydrofuge

FODERA / DOUBLURE

SmellStop antiodore e antibatterica*
SmellStop anti-odeurs et antibactérienne*

INSERTO / INSERT

Acciaio
Acier

PUNTALE / EMBOUT

Acciaio
Acier

SUOLA / SEMELLE

Defaticante AirTech + Tpu-Skin®
Anti-fatigue AirTech + Tpu-Skin®

SPECIAL





BE-OSLO

B0850
BE-OSLO

100%
WATERPROOF

OUTSOLE
RESISTANT
UP TO -30° C

LifePlus

Dry'n Air³
OHM ZERO

H₂stOp

PRIMALOFT
Feel the Performance

BOA
DIALLED IN
PRECISION FIT



BOA® Fit System

S3 WR CI HI HRO SRC | Sizes: 36-50



TOMAIA / TIGE

Pelle fiore ingrassata idrorepellente
Cuir pleine fleur graissé hydrofuge

FODERA / DOUBLURE

Primaloft® termoisolante
Primaloft® thermosolante

INSERTO / INSERT

Fresh'n Flex

PUNTALE / EMBOUT

SlimCap

SUOLA / SEMELLE

AirTech bidensità: PU/Gomma HRO

Tecnologia Life Plus

AirTech bidensità: PU/caoutchouc HRO

Technologie Life Plus



B0894S

BE-DRY LOW



S3 HRO HI CI WR SRC | Sizes: 36-50



TOMAIA / TIGE

Pelle fiore ingrassata con membrana H₂stOp
Cuir pleine fleur graissé avec membrane H₂stOp

FODERA / DOUBLURE

SmellStop antiodore e antibatterica*
SmellStop anti-odeurs et antibactérienne*

INSERTO / INSERT

Fresh'n Flex

PUNTALE / EMBOUT

SlimCap

SUOLA / SEMELLE

AirTech bidensità: PU/Gomma HRO
Tecnologia Life Plus
AirTech bidensità: PU/caoutchouc HRO
Technologie Life Plus



B0896S

BE-DRY TOP

S3 HRO HI CI WR SRC | Sizes: 39-50



FODERA / DOUBLURE

Primaloft® termoisolante
Primaloft® thermosolante

B0895S

BE-DRY MID

S3 HRO HI CI WR SRC | Sizes: 36-50



FODERA / DOUBLURE

Primaloft® termoisolante
Primaloft® thermosolante

B0895Y

BE-ROCK

S3 HRO HI CI WR SRC | Sizes: 39-50



TOMAIA / TIGE

Pelle fiore ingrassata idrorepellente
Cuir pleine fleur graissé hydrofuge

FODERA / DOUBLURE

Primaloft® termoisolante
Primaloft® thermosolante



B0897S

BE-POWERFUL



(EN ISO 20345:2022)

S7S LG SC FO SR | Sizes: 36-50



TOMAIA / TIGE

Pelle e tessuto tecnico idrorepellente

con membrana H₂stOp

Cuir et tissu technique hydrofuge

avec membrane H₂stOp

FODERA / DOUBLURE

SmellStop antiodore e antibatterica*

SmellStop anti-odeurs et antibactérienne*

INSERTO / INSERT

Fresh'n Flex

PUNTALE / EMBOUT

SlimCap

SUOLA / SEMELLE

Defaticante AirTech + Tpu-Skin® Life Plus Technology

Anti-fatigue AirTech + Tpu-Skin® Technologie Life Plus



B0898S

BE-POWERFUL TOP

(EN ISO 20345:2022)

S7S CI LG SC FO SR | Sizes: 36-50



B0891C

BE-STONE



Anticut
Scarpa resistente al taglio
e con protezione del malleolo. /
Chaussure résistante à la coupure et
avec protection pour la malléole.

S3 CR HRO HI CI AN SRC | Sizes: 36-50



TOMAIA / TIGE

Pelle fiore idrorepellente
Cuir pleine fleur hydrofuge

FODERA / DOUBLURE

SmellStop antiodore e antibatterica*
SmellStop anti-odeurs et antibactérienne*

INSERTO / INSERT

Acciaio

Acier

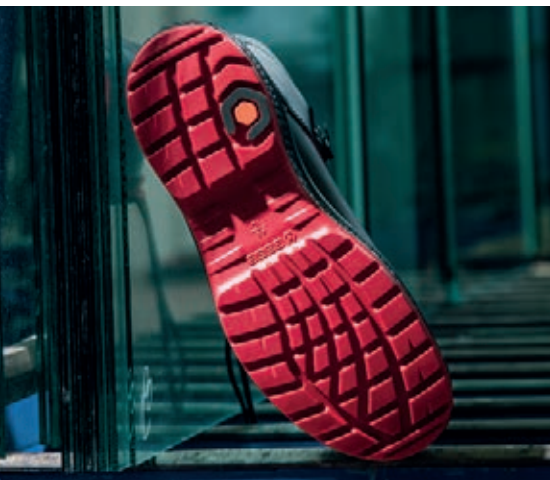
PUNTALE / EMBOUT

SlimCap

SUOLA / SEMELLE

AirTech bidensità: PU/Gomma HRO

AirTech bidensità: PU/caoutchouc HRO





SPARKLE

B0880

SPARKLE



Pensata per i **saldatori**.
Cuciture resistenti alla fiamma.
Autoestinguenti. /
Pensée pour **les soudeurs**.
Coutures en fil ignifuges.
Autoextinguible.



S3 HRO CI HI SRC | Sizes: 36-48



TOMAIA / TIGE

Pelle fiore stampata idrorepellente
Cuir pleine fleur injecté hydrofuge

FODERA / DOUBLURE

SmellStop antiodore e antibatterica*
SmellStop anti-odeurs et antibactérienne*

INSERTO / INSERT

Fresh'n Flex

PUNTALE / EMBOUT

SlimCap

SUOLA / SEMELLE

AirTech bidensità: PU/Gomma HRO
AirTech bidensité: PU/caoutchouc HRO



B0410

WELDER



Pensata per i **saldatori**.
Cuciture resistenti alla fiamma.
Autoestinguenti. /
Pensée pour **les soudeurs**.
Coutures en fil ignifuges.
Autoextinguible.



S3 HRO SRA | Sizes: 39-47



TOMAIA / TIGE

Pelle fiore stampata idrorepellente
Cuir pleine fleur injecté hydrofuge

FODERA / DOUBLURE

SmellStop antiodore e antibatterica*

SmellStop anti-odeurs et antibactérienne*

INSERTO / INSERT

Fresh'n Flex

PUNTALE / EMBOUT

Acciaio

Acier

SUOLA / SEMELLE

AirTech bidensità: PU/Gomma HRO

AirTech bidensité: PU/caoutchouc HRO

B0993A

PERSEUS

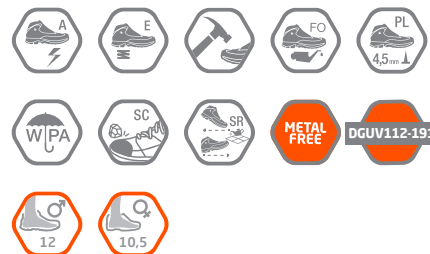


Cuciture resistenti alla fiamma. /
Coutures en fil ignifuges.



(EN ISO 20345:2022)

S3L SC FO SR | Sizes: 36-48



TOMAIA / TIGE

Pelle scamosciata idrorepellente

Cuir velours hydrofuge

FODERA / DOUBLURE

SmellStop antiodore e antibatterica*

SmellStop anti-odeurs et antibactérienne*

INSERTO / INSERT

Fresh'n Flex

PUNTALE / EMBOUT

SlimCap

SUOLA / SEMELLE

Defaticante AirTech monodensità

Anti-fatigue AirTech monodensité

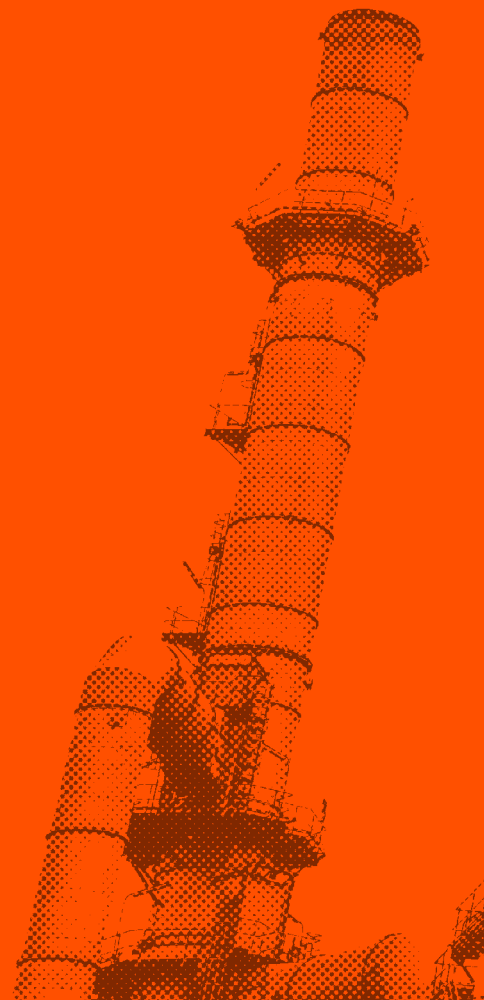
PLATINUM



*LA SCARPA CHE SFIDA
LE CONDIZIONI ESTREME.
MANTIENE IL PIEDE SICURO
E ASCIUTTO, A TUTTE
LE TEMPERATURE.*

*LA SEMELLE QUI DÉFIE
LES CONDITIONS
EXTRÊMES.
MAINTIENT LE PIED
SÛR ET SEC,
À TOUTES LES
TEMPÉRATURES.*

AREE DI ATTIVITÀ CONSIGLIATE /
DOMAINES D'ACTIVITÉ CONSEILLÉS



B0741

BISON TOP



(EN ISO 20345:2022)

S3L CI HI HRO LG FO SR | Sizes: 39-47



TOMAIA / TIGE

Pelle fiore ingrassata idrorepellente
Cuir pleine fleur graissé hydrofuge

FODERA / DOUBLURE

SmellStop antiodore e antibatterica*
SmellStop anti-odeurs et antibactérienne*

INSERTO / INSERT

Fresh'n Flex

PUNTALE / EMBOUT

SlimCap

SUOLA / SEMELLE

All Terrain + HRO



B0745

ELK

(EN ISO 20345:2022)

S3L CI HI HRO LG FO SR | Sizes: 39-47



B0712

BUFFALO TOP

S3 HRO HI CI SRC | Sizes: 39-47



OXFORD



*ELEGANTE E ROBUSTA.
LINEA DEDICATA
E PENSATA PER TUTTI
I PROFESSIONISTI
CHE OPERANO NEI SITI
PRODUTTIVI O NEI CANTIERI.
IN TOTALE SICUREZZA
SENZA RINUNCIARE
ALLO STILE.*

*ELÉGANTE ET ROBUSTE.
GAMME DÉDIÉE
ET PENSÉE POUR TOUS
LES PROFESSIONNELS
QUI OEUVRENT SUR LES
CHANTIERS.
EN TOTALE SÉCURITÉ
SANS RENONCER AU STYLE.*

AREE DI ATTIVITÀ CONSIGLIATE /
DOMAINES D'ACTIVITÉ CONSEILLÉS



B1502

ROCKET



S3 ESD SRC | Sizes: 39-48



TOMAIA / TIGE

Pelle fiore idrorepellente
Cuir pleine fleur hydrofuge

FODERA / DOUBLURE

SmellStop antiodore e antibatterica*
SmellStop anti-odeurs et antibactérienne*

INSERTO / INSERT

Fresh'n Flex

PUNTALE / EMBOUT

SpaceCap

SUOLA / SEMELLE

AirTech monodensità
AirTech monodensité



B1503

COSMOS

S3 ESD SRC | Sizes: 39-48

TOMAIA / TIGE

Pelle fiore idrorepellente
Cuir pleine fleur hydrofuge



B1500

ORBIT

S3 ESD SRC | Sizes: 39-48

TOMAIA / TIGE

Pelle scamosciata idrorepellente
Cuir velours hydrofuge



B1501

UNIVERSE

S3 ESD SRC | Sizes: 39-48

TOMAIA / TIGE

Pelle scamosciata idrorepellente
Cuir velours hydrofuge

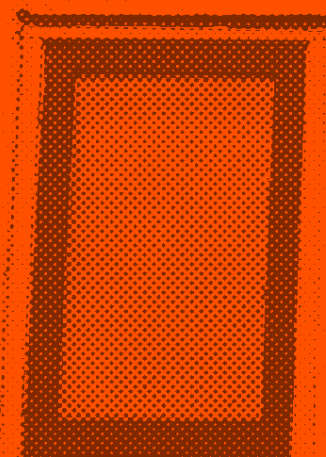
PLANET



*L'INCONTRO PERFETTO
TRA TECNOLOGIA
E STILE.*

*LA RENCONTRE PARFAITE
ENTRE TECHNOLOGIE
ET STYLE.*

AREE DI ATTIVITÀ CONSIGLIATE /
DOMAINES D'ACTIVITÉ CONSEILLÉS



B0241
OAK



Calzatura **certificata**
per **lavori sui tetti** secondo la norma
UNI 11583:2015. / Chaussures **certifiées**
pour le **travail sur les toits** selon
UNI 11583:2015.



S3 SRC | Sizes: **36-48**



TOMAIA / TIGE
Pelle fiore ingrassata idrorepellente
Cuir pleine fleur graissé hydrofuge
FODERA / DOUBLURE
SmellStop antiodore e antibatterica*
SmellStop anti-odeurs et antibactérienne**
INSERTO / INSERT
Fresh'n Flex
PUNTALE / EMBOUT
Alluminio
Aluminium
SUOLA / SEMELLE
Defaticante AirTech + Tpu-Skin®
Anti-fatigue AirTech + Tpu-Skin®



B0240
SELFIE

S3 SRC | Sizes: **36-48**

TOMAIA / TIGE
Pelle fiore ingrassata idrorepellente
Cuir pleine fleur graissé hydrofuge



B0251
PIXEL

S1P SRC | Sizes: **36-48**

TOMAIA / TIGE
Pelle scamosciata
Cuir velours



B0252
PIXEL TOP

S1P SRC | Sizes: **36-48**

TOMAIA / TIGE
Pelle scamosciata
Cuir velours

» MISS BASE



*DEFATICANTE E RIPOSANTE,
È LA LINEA FEMMINILE
DEDICATA
ALLE LAVORATRICI.*

*ANTI-FATIGUE ET
REPOSANTE, C'EST LA
GAMME FÉMININE DÉDIÉE
AUX TRAVAILLEUSES.*

AREE DI ATTIVITÀ CONSIGLiate /
DOMAINES D'ACTIVITÉ CONSEILLÉS



B0168D
ZOE



S1P SRC | Sizes: 36-42



TOMAIA / TIGE

Pelle scamosciata

Cuir velours

FODERA / DOUBLURE

SmellStop antiodore e antibatterica*

SmellStop anti-odeurs et antibactérienne*

INSERTO / INSERT

Fresh'n Flex

PUNTALE / EMBOUT

Acciaio

Acier

SUOLA / SEMELLE

Defaticante AirTech monodensità

Anti-fatigue AirTech monodensité



B0677C

VIOLET



Laccio nero.
Lacet noir.



S3 SRC | Sizes: 35-42



TOMAIA / TIGE

Tessuto tecnico idrorepellente
Tissu technique hydrofuge

FODERA / DOUBLURE

SmellStop antiodore e antibatterica*
SmellStop anti-odeurs et antibactérienne*

INSERTO / INSERT

Fresh'n Flex

PUNTALE / EMBOUT

SlimCap

SUOLA / SEMELLE

Defaticante AirTech + Tpu-Skin®

Anti-fatigue AirTech + Tpu-Skin®



B1212C

ARYA

S1P ESD SRC | Sizes: 35-42



TOMAIA / TIGE

Tessuto tecnico e microfibra
Tissu technique et microfibre

B0670

ATTITUDE



(EN ISO 20345:2022)

S1PL FO SR | Sizes: 35-42



TOMAIA / TIGE

Pelle scamosciata
Cuir velours

FODERA / DOUBLURE

SmellStop antiodore e antibatterica*
SmellStop anti-odeurs et antibactérienne*

INSERTO / INSERT

Fresh'n Flex

PUNTALE / EMBOUT

Acciaio
Acier

SUOLA / SEMELLE

Defaticante AirTech + Tpu-Skin®
Anti-fatigue AirTech + Tpu-Skin®

HYGIENE



*SUOLE RESISTENTI
AI LIQUIDI ORGANICI;
TOMAIE TRASPIRANTI,
IDROREPELLENTI,
ANTIGRAFFIO; FODERA
ANTIBATTERICA
E ANTIMICOTICA.*

*SEMELLES RÉSISTANTES
AUX LIQUIDES ORGANIQUES;
TIGES RESPIRANTES,
HYDROFUGES,
ANTI-RAYURES; DOUBLURE
ANTIBACTÉRIENNE
ET ANTIFONGIQUE.*

AREE DI ATTIVITÀ CONSIGLIATE /
DOMAINES D'ACTIVITÉ CONSEILLÉS



B0980

NATRIUM



S2 SRC | Sizes: 36-48



TOMAIA / TIGE

Microfibra idrorepellente

Microfibra idrofuga

FODERA / DOUBLURE

SmellStop antidore e antibatterica*

SmellStop anti-odeurs et antibactérienne*

PUNTALE / EMBOUT

SlimCap

SUOLA / SEMELLE

Defaticante AirTech monodensità

Anti-fatigue AirTech monodensité



B0981

NATRIUM TOP

S2 SRC | Sizes: 36-48

HYGIENE

B0637
SKY



S1P ESD SRC | Sizes: 36-47



- TOMAIA / TIGE**
Microfibra
Microfibre
- FODERA / DOUBLURE**
SmellStop antiodore e antibatterica*
SmellStop anti-odeurs et antibactérienne*
- INSERTO / INSERT**
Fresh'n Flex
- PUNTALE / EMBOUT**
SlimCap
- SUOLA / SEMELLE**
Defaticante AirTech + Tpu-Skin®
Anti-fatigue AirTech + Tpu-Skin®



B0636

BOB

S3 ESD SRC | Sizes: 36-47

- TOMAIA / TIGE**
Microfibra e Lycra® idrorepellente
Microfibre et Lycra® hydrofuge

HYGIENE

B0985A

NAUTILUS BLACK



(EN ISO 20345:2022)

S6 CI FO SR | Sizes: 35-48



TOMAIA / TIGE

Microfibra e Lycra® idrorepellente
Microfibre et Lycra® hydrofuge

FODERA / DOUBLURE

Lycra® e SmellStop
Lycra® et SmellStop

PUNTALE / EMBOUT

SlimCap

SUOLA / SEMELLE

Defaticante AirTech monodensità
Anti-fatigue AirTech monodensité



B0985B

NAUTILUS

(EN ISO 20345:2022)

S6 CI FO SR | Sizes: 35-48

B0966

KUMA TOP



(EN ISO 20345:2022)

S2 FO SR | Sizes: 35-48



TOMAIA / TIGE

Microfibra idrorepellente
Microfibre hydrofuge

FODERA / DOUBLURE

SmellStop antiodore e antibatterica*

SmellStop anti-odeurs et antibactérienne*

PUNTALE / EMBOUT

SlimCap

SUOLA / SEMELLE

Defaticante AirTech monodensità

Anti-fatigue AirTech monodensité



B0962

KUMA

(EN ISO 20345:2022)

S2 FO SR | Sizes: 35-48

B0962B

KUMA BLACK

(EN ISO 20345:2022)

S2 FO SR | Sizes: 35-48

B0696

COOKING

(EN ISO 20345:2022)

S2 FO SR | Sizes: 36-47



SUOLA / SEMELLE

Defaticante AirTech monodensità
Anti-fatigue AirTech monodensité

SUOLA / SEMELLE

Defaticante AirTech monodensità
Anti-fatigue AirTech monodensité

SUOLA / SEMELLE

Defaticante AirTech + Tpu-Skin®
Anti-fatigue AirTech + Tpu-Skin®

B0507

CLORO



B0507N **CLORO N**
Sizes: 36-48



(EN ISO 20345:2022)

S2 FO SR | Sizes: 35-48



TOMAIA / TIGE

Microfibra idrorepellente

Microfibre hydrofuge

FODERA / DOUBLURE

SmellStop antiodore e antibatterica*

SmellStop anti-odeurs et antibactérienne*

PUNTALE / EMBOUT

Acciaio

Acier

SUOLA / SEMELLE

Defaticante AirTech

Anti-fatigue AirTech



B0509

CADMIO

(EN ISO 20345:2022)

S1 FO SR | Sizes: 35-48



TOMAIA / TIGE

Microfibra idrorepellente

Microfibre hydrofuge

B0505

OSMIO

SB E A FO SRC | Sizes: 35-47



TOMAIA / TIGE

Microfibra

Microfibre

B0510

ARGO

S2 SRC | Sizes: 35-48



TOMAIA / TIGE

Microfibra idrorepellente

Microfibre hydrofuge

B0537
LITIO



LifePlus



S2 SRC | Sizes: 35-48



TOMAIA / TIGE

Microfibra idrorepellente
Microfibre hydrofuge

FODERA / DOUBLURE

SmellStop antiodore e antibatterica*
SmellStop anti-odeurs et antibactérienne*

PUNTALE / EMBOUT

Acciaio
Acier

SUOLA / SEMELLE

Defaticante AirTech + Tpu-Skin® Tecnologia Life Plus
Anti-fatigue AirTech + Tpu-Skin® Technologie Life Plus



B0540

VANADIO

S2 SRC | Sizes: 35-48

B0508

CROMO



S2 SRC | Sizes: 36-48



TOMAIA / TIGE

Microfibra idrorepellente
Microfibre hydrofuge

FODERA / DOUBLURE

SmellStop antiodore e antibatterica*

SmellStop anti-odeurs et antibactérienne*

PUNTALE / EMBOUT

Acciaio

Acier

SUOLA / SEMELLE

Sticking monodensità

Sticking monodensité

B0551

XENO

OB E A SRC | Sizes: 35-48



TOMAIA / TIGE

Pelle

Cuir

INSUOLA / SEMELLE INTÉRIEURE

Pelle scamosciata

Cuir velours

SUOLA / SEMELLE

Monodensità

Monodensité



B0553

RADON

OB E A SRC | Sizes: 35-48

CLASSIC



*LA SCELTA SOBRIA
ED ESSENZIALE,
PER QUANTI RICERCHINO
BENESSERE DALLA PROPRIA
SCARPA DA LAVORO.*

*LE CHOIX SOBRE
ET ESSENTIEL,
POUR CEUX QUI CHERCHENT
LE BIEN-ÊTRE GRÂCE
À LEURS CHAUSSURES
DE SÉCURITÉ.*

AREE DI ATTIVITÀ CONSIGLIATE /
DOMAINES D'ACTIVITÉ CONSEILLÉS



B0118

MOZART



S3 SRC | Sizes: 36-49



TOMAIA / TIGE

Pelle fiore stampata idrorepellente
Cuir pleine fleur injecté hydrofuge

FODERA / DOUBLURE

SmellStop antiodore e antibatterica*
SmellStop anti-odeurs et antibactérienne*

INSERTO / INSERT

Fresh'n Flex

PUNTALE / EMBOUT

Acciaio
Acier

SUOLA / SEMELLE

Defaticante AirTech + Tpu-Skin®
Anti-fatigue AirTech + Tpu-Skin®



B0416N

RAIDER TOP



S3 SRC | Sizes: 39-48



TOMAIA / TIGE

Pelle fiore ingrassata idrorepellente

Cuir pleine fleur graissé hydrofuge

FODERA / DOUBLURE

SmellStop antiodore e antibatterica*

SmellStop anti-odeurs et antibactérienne*

INSERTO / INSERT

Fresh'n Flex

PUNTALE / EMBOUT

Acciaio

Acier

SUOLA / SEMELLE

Defaticante AirTech + Tpu-Skin®

Anti-fatigue AirTech + Tpu-Skin®



B0119

BEETHOVEN

S3 SRC | Sizes: 36-49



TOMAIA / TIGE

Pelle fiore stampata idrorepellente

Cuir pleine fleur injecté hydrofuge

B0120

BACH



S3 CI SRC | Sizes: 39-49



TOMAIA / TIGE

Pelle fiore stampata idrorepellente
Cuir pleine fleur injecté hydrofuge

FODERA / DOUBLURE

Thinsulate®

INSERTO / INSERT

Fresh'n Flex

PUNTALE / EMBOUT

Acciaio

Acier

SUOLA / SEMELLE

Defaticante AirTech + Tpu-Skin®

Anti-fatigue AirTech + Tpu-Skin®



B0114

VERDI

S3 SRC | Sizes: 36-49



FODERA / DOUBLURE

SmellStop antiodore e antibatterica*

SmellStop anti-odeurs et antibactérienne*



B0114B HRO

VERDI HRO

S3 HRO HI SRA | Sizes: 39-47



FODERA / DOUBLURE

SmellStop antiodore e antibatterica*

SmellStop anti-odeurs et antibactérienne*

B0180

JAGGER



S3 SRC | Sizes: 39-48



TOMAIA / TIGE

Pelle fiore ingrassata idrorepellente
Cuir pleine fleur graissé hydrofuge

FODERA / DOUBLURE

SmellStop antiodore e antibatterica*
SmellStop anti-odeurs et antibactérienne*

INSERTO / INSERT

Fresh'n Flex

PUNTALE / EMBOUT

Acciaio

Acier

SUOLA / SEMELLE

Defaticante AirTech con ramponi

Anti-fatigue AirTech avec crampons



B0186

GELDOLF

S3 SRC | Sizes: 39-48

B0184

MORRISON



S3 SRC | Sizes: 39-48



TOMAIA / TIGE

Pelle fiore stampata idrorepellente
Cuir pleine fleur injecté hydrofuge

FODERA / DOUBLURE

SmellStop antiodore e antibatterica*
SmellStop anti-odeurs et antibactérienne*

INSERTO / INSERT

Acciaio

Acier

PUNTALE / EMBOUT

Acciaio

Acier

SUOLA / SEMELLE

Defaticante AirTech con ramponi

Anti-fatigue AirTech avec crampons

B0440

MECHANIC



S1 SRC | Sizes: 36-48



TOMAIA / TIGE

Pelle scamosciata e Lycra®

Cuir velours et Lycra®

FODERA / DOUBLURE

SmellStop antiodore e antibatterica*

SmellStop anti-odeurs et antibactérienne*

PUNTALE / EMBOUT

Acciaio

Acier

SUOLA / SEMELLE

Defaticante AirTech + Tpu-Skin®

Anti-fatigue AirTech + Tpu-Skin®



B0475

FOUR HOLES

S1P SRC | Sizes: 36-47



B0105

FRANKLIN



S1 SRC | Sizes: 35-49



DGUV112-191



TOMAIA / TIGE

Pelle scamosciata
Cuir velours

FODERA / DOUBLURE

SmellStop antiodore e antibatterica*
SmellStop anti-odeurs et antibactérienne*

PUNTALE / EMBOUT

Acciaio
Acier

SUOLA / SEMELLE

Defaticante AirTech + Tpu-Skin®
Anti-fatigue AirTech + Tpu-Skin®

» SMART EVO

*LEGGEREZZA
E FLESSIBILITÀ
IN STILE MINIMAL.*

*LÉGÈRETÉ
ET FLEXIBILITÉ
DANS UN STYLE MINIMAL.*

AREE DI ATTIVITÀ CONSIGLIATE /
DOMAINES D'ACTIVITÉ CONSEILLÉS



B0904

HALLEY

COMING
SOON



(EN ISO 20345:2022 + A1:2024)

S3L FO SR | Sizes: 36-48



TOMAIA / TIGE

Tessuto tecnico
Tissu technique

FODERA / DOUBLURE

SmellStop antiodore e antibatterica*
SmellStop anti-odeurs et antibactérienne*

INSERTO / INSERT

Fresh'n Flex

PUNTALE / EMBOUT

SlimCap

SUOLA / SEMELLE

Defaticante AirTech + Tpu-Skin®
Anti-fatigue AirTech + Tpu-Skin®

B0982A

DIONE



(EN ISO 20345:2022)

S3L FO SR | Sizes: 36-48



TOMAIA / TIGE

Pelle Nabutek idrorepellente

Cuir Nabutek hydrofuge

FODERA / DOUBLURE

SmellStop antiodore e antibatterica*

SmellStop anti-odeurs et antibactérienne*

INSERTO / INSERT

Fresh'n Flex

PUNTALE / EMBOUT

SlimCap

SUOLA / SEMELLE

Defaticante AirTech monodensità

Anti-fatigue AirTech monodensité



B0983A

DIONE TOP

(EN ISO 20345:2022)

S3L FO SR | Sizes: 36-48



B0982B
ERIS



(EN ISO 20345:2022)

S1PL FO SR | Sizes: 36-48



TOMAIA / TIGE

Pelle scamosciata

Cuir velours

FODERA / DOUBLURE

SmellStop antiodore e antibatterica*

SmellStop anti-odeurs et antibactérienne*

INSERTO / INSERT

Fresh'n Flex

PUNTALE / EMBOUT

SlimCap

SUOLA / SEMELLE

Defaticante AirTech monodensità

Anti-fatigue AirTech monodensité

B0983B

ERIS TOP

(EN ISO 20345:2022)

S1PL FO SR | Sizes: 36-48



B0978

OREN



S3 SRC | Sizes: 36-48



TOMAIA / TIGE

Tessuto tecnico idrorepellente
Tissu technique hydrofuge

FODERA / DOUBLURE

SmellStop antiodore e antibatterica*
SmellStop anti-odeurs et antibactérienne*

INSERTO / INSERT

Fresh'n Flex

PUNTALE / EMBOUT

SlimCap

SUOLA / SEMELLE

Defaticante AirTech monodensità
Anti-fatigue AirTech monodensité



B0978B

OREN ESD

S3 ESD SRC | Sizes: 36-48



B0979

OREN TOP

S3 SRC | Sizes: 36-48

B0979B

OREN TOP ESD

S3 ESD SRC | Sizes: 36-48



B0967A

SYRIUS



(EN ISO 20345:2022)

S1PL ESD FO SR | Sizes: 36-48



TOMAIA / TIGE

Tessuto tecnico
Tissu technique

FODERA / DOUBLURE

SmellStop antiodore e antibatterica*
SmellStop anti-odeurs et antibactérienne*

INSERTO / INSERT

Fresh'n Flex

PUNTALE / EMBOUT

SlimCap

SUOLA / SEMELLE

Defaticante AirTech monodensità
Anti-fatigue AirTech monodensité

B0958

MATAR TOP



S3 ESD SRC | Sizes: 36-48



TOMAIA / TIGE
Microfibra idrorepellente
Microfibre hydrofuge
FODERA / DOUBLURE
SmellStop antiodore e antibatterica*
SmellStop anti-odeurs et antibactérienne*
INSERTO / INSERT
Fresh'n Flex
PUNTALE / EMBOUT
SlimCap
SUOLA / SEMELLE
Defaticante AirTech monodensità
Anti-fatigue AirTech monodensité



B0950B

IZAR

S3 CI SRC | Sizes: 36-48



B0951B

IZAR TOP

S3 CI SRC | Sizes: 36-48



B0954

PULSAR TOP



(EN ISO 20345:2022)

S1PL FO SR | Sizes: 36-48



TOMAIA / TIGE

Pelle scamosciata e tessuto tecnico
Cuir velours et tissu technique

FODERA / DOUBLURE

SmellStop antiodore e antibatterica*
SmellStop anti-odeurs et antibactérienne*

INSERTO / INSERT

Fresh'n Flex

PUNTALE / EMBOUT

SlimCap

SUOLA / SEMELLE

Defaticante AirTech monodensità
Anti-fatigue AirTech monodensità



B0952

PULSAR

S1P SRC | Sizes: 36-48

TOMAIA / TIGE

Tessuto tecnico
Tissu technique

B0953

QUASAR

S1P SRC | Sizes: 36-48

TOMAIA / TIGE

Pelle scamosciata
Cuir velours



SMART



*LA MIGLIORE COMBINAZIONE
QUALITÀ/PREZZO PER
UNA SCARPA INTELLIGENTE
CHE RISPONDE
A TUTTE LE ESIGENZE.*

*LE MEILLEUR RAPPORT
QUALITÉ/PRIX POUR
UNE CHAUSSURE
INTELLIGENTE QUI RÉPOND À
TOUTES LES EXIGENCES.*

AREE DI ATTIVITÀ CONSIGLIATE /
DOMAINES D'ACTIVITÉ CONSEILLÉS



B0134A
LUMIAR

COMING
SOON



(EN ISO 20345:2022 + A1:2024)

S1PS LG SC FO SR | Sizes: 36-49



TOMAIA / TIGE

Tessuto tecnico
Tissu technique

FODERA / DOUBLURE

SmellStop antiodore e antibatterica*
SmellStop anti-odeurs et antibactérienne*

INSERTO / INSERT

Fresh'n Flex

PUNTALE / EMBOUT

Acciaio
Acier

SUOLA / SEMELLE

Defaticante AirTech monodensità
Anti-fatigue AirTech monodensité

COMING
SOON



B0134B
EUSTON

(EN ISO 20345:2022 + A1:2024)

S1PS LG SC FO SR | Sizes: 36-49



COMING
SOON



B0136B
ARENAL

(EN ISO 20345:2022 + A1:2024)

S1PS LG FO SR | Sizes: 36-49



TOMAIA / TIGE

Pelle scamosciata
Cuir velours

B0136C
CADORNA

COMING
SOON



(EN ISO 20345:2022 + A1:2024)

S1PS LG FO SR | Sizes: 36-49



TOMAIA / TIGE

Pelle scamosciata
Cuir velours

FODERA / DOUBLURE

SmellStop antiodore e antibatterica*
SmellStop anti-odeurs et antibactérienne*

INSERTO / INSERT

Fresh'n Flex

PUNTALE / EMBOUT

Acciaio

Acero

SUOLA / SEMELLE

Defaticante AirTech monodensità

Anti-fatigue AirTech monodensité

B0136A
MONTMARTRE

COMING
SOON



(EN ISO 20345:2022 + A1:2024)

S3S LG FO SR | Sizes: 36-49



TOMAIA / TIGE

Pelle fiore stampata idrorepellente
Cuir pleine fleur injecté hydrofuge

FODERA / DOUBLURE

SmellStop antiodore e antibatterica*
SmellStop anti-odeurs et antibactérienne*

INSERTO / INSERT

Fresh'n Flex

PUNTALE / EMBOUT

Acciaio

Acier

SUOLA / SEMELLE

Defaticante AirTech monodensità

Anti-fatigue AirTech monodensité

B0178

CHESTER



(EN ISO 20345:2022)

S3L FO SR | Sizes: 36-49



TOMAIA / TIGE

Pelle Nabutek idrorepellente

Cuir Nabutek hydrofuge

FODERA / DOUBLURE

SmellStop antiodore e antibatterica*

SmellStop anti-odeurs et antibactérienne*

INSERTO / INSERT

Fresh'n Flex

PUNTALE / EMBOUT

Acciaio

Acier

SUOLA / SEMELLE

Defaticante AirTech monodensità

Anti-fatigue AirTech monodensité



B0177

CHESTER TOP

(EN ISO 20345:2022)

S3L FO SR | Sizes: 36-49



B0169

GREENWICH



S3 SRC | Sizes: 36-49



TOMAIA / TIGE

Pelle fiore Nabuk idrorepellente
Cuir pleine fleur Nubuk hydrofuge

FODERA / DOUBLURE

SmellStop antiodore e antibatterica*
SmellStop anti-odeurs et antibactérienne*

INSERTO / INSERT

Fresh'n Flex

PUNTALE / EMBOUT

Acciaio

Acier

SUOLA / SEMELLE

Defaticante AirTech monodensità
Anti-fatigue AirTech monodensité

B0175

HARLEM

(EN ISO 20345:2022)

S1PL FO SR | Sizes: 36-49



TOMAIA / TIGE

Pelle scamosciata
Cuir velours

FODERA / DOUBLURE

SmellStop antiodore e antibatterica*
SmellStop anti-odeurs et antibactérienne*

INSERTO / INSERT

Fresh'n Flex

PUNTALE / EMBOUT

Acciaio

Acier

SUOLA / SEMELLE

Defaticante AirTech monodensità
Anti-fatigue AirTech monodensité

B0166

ETOILE



S3 SRC | Sizes: 36-49



TOMAIA / TIGE

Pelle fiore stampata idrorepellente
Cuir pleine fleur injecté hydrofuge

FODERA / DOUBLURE

SmellStop antiodore e antibatterica*
SmellStop anti-odeurs et antibactérienne*

INSERTO / INSERT

Fresh'n Flex

PUNTALE / EMBOUT

Acciaio

Acier

SUOLA / SEMELLE

Defaticante AirTech monodensità
Anti-fatigue AirTech monodensità



B0167

PIGALLE

S3 SRC | Sizes: 36-49



B0153

TERMINI

S3 SRC | Sizes: 36-49



B0154

PRADO

S3 SRC | Sizes: 36-49

B0163

COLOSSEUM



S1P SRC | Sizes: 36-49



TOMAIA / TIGE
Pelle scamosciata
Cuir velours
FODERA / DOUBLURE
SmellStop antiodore e antibatterica*
SmellStop anti-odeurs et antibactérienne*
INSERTO / INSERT
Fresh'n Flex
PUNTALE / EMBOUT
Acciaio
Acier
SUOLA / SEMELLE
Defaticante AirTech monodensità
Anti-fatigue AirTech monodensité



B0164

TRIBECA

S1 SRC | Sizes: 36-49



B0173

CENTRAL

S1P SRC | Sizes: 36-49



B0168B

TOLEDO

(EN ISO 20345:2022)
S1PL FO SR | Sizes: 36-49



B0165

PADDINGTON

S1P SRC | Sizes: 38-49

INSERTO / INSERT
Acciaio
Acier

B0150

OPERA



S1P SRC | Sizes: 36-49



TOMAIA / TIGE

Pelle scamosciata

Cuir velours

FODERA / DOUBLURE

SmellStop antiodore e antibatterica*

SmellStop anti-odeurs et antibactérienne*

INSERTO / INSERT

Fresh'n Flex

PUNTALE / EMBOUT

Acciaio

Acier

SUOLA / SEMELLE

Defaticante AirTech monodensità

Anti-fatigue AirTech monodensité



B0152

VICTORIA

S1P SRC | Sizes: 38-47

B0155

GARIBALDI



S1P SRC | Sizes: 36-49



TOMAIA / TIGE

Pelle scamosciata
Cuir velours

FODERA / DOUBLURE

SmellStop antiodore e antibatterica*
SmellStop anti-odeurs et antibactérienne*

INSERTO / INSERT

Fresh'n Flex

PUNTALE / EMBOUT

Acciaio
Acier

SUOLA / SEMELLE

Defaticante AirTech monodensità
Anti-fatigue AirTech monodensité



B0156

DAMMTOR

S1P SRC | Sizes: 38-49





ACCESSORI ACCESSOIRES



PLANTARI SEMELLES

DISPONIBILI
IN PRONTA CONSEGNA

DISPONIBLES EN
LIVRAISON IMMÉDIATE

A OGNI PIEDE,
IL SUO
COMFORT.

À CHAQUE
PIED,
SON CONFORT.

CHE MORFOTIPO SEI?
QUEL MORPHOTYPE ÊTES-VOUS?

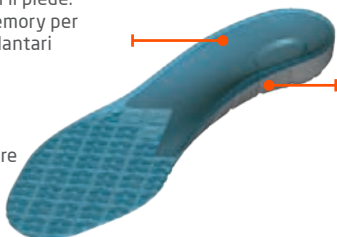
Superficie in tessuto con filati **X Static®**
contenenti fibre d'argento
e trattamento antibatterico e antiodore
HeiQ Pure SPQR®.

Superficie en tissu avec fils **X Static®**
contient des fibres d'argent et un
traitement antibactérien et anti-odeurs
HeiQ Pure SPQR®.

TECNOLOGIA DOUBLE SOFTNESS
TECNOLOGIE DOUBLE SOFTNESS

Strato a contatto con il piede.
Soffice ad effetto memory per
ridurre le pressioni plantari

Couche en contact
avec le pied.
Souple à effet mémoire
pour réduire les
pressions
des semelles.



Strato ad alta densità che accoglie
il calcagno nella cavità stabilizzando
il piede e conferisce il corretto
supporto all'arco plantare in funzione
del morfotipo (low/med/high).

Couche à haute densité qui:
accueille le talon dans la cavité
en stabilisant le pied; confère un bon
support à la voûte plantaire
en fonction du morphotype
(low/med/high).



Il plantare si adatta perfettamente
alle curve di ogni piede per una sensazione
di comfort personalizzato.

La semelle s'adapte parfaitement
aux courbes de chaque pied pour une
sensation de confort personnalisé.

Dry'n Air®
SCAN&FIT RECORD



S&FLR
Sizes:
34-49



S&FMR
Sizes:
34-49



S&FHR
Sizes:
34-49

Dry'n Air®
SCAN&FIT OMNIA



S&FLO
Sizes:
35-50



S&FMO
Sizes:
35-50



S&FHO
Sizes:
35-50

**TUTTI
I BENEFICI
DI UN
PLANTARE
MADE
IN ITALY.**

**I PLANTARI SONO DOTATI DI:
LES SEMELLES SONT DOTÉES DE:**

Dry'n Air®
DRY FOOT SYSTEM



Un sistema di canali e fori che, favorendo la circolazione dell'aria all'interno della scarpa, mantiene il piede fresco e asciutto.

—
Un système de canaux et trous qui, en favorisant la circulation de l'air à l'intérieur de la chaussure, maintient le pied frais et sec.



Area di ammortizzazione, posizionata nel tallone, che ne riduce la pressione.

—
Zone d'amortissement, positionnée dans le talon, qui en réduit la pression.



Zona di scarico al centro del tallone per prevenire possibili infiammazioni.

—
Zone de décharge au centre du talon pour prévenir de possibles inflammations.



Materiali che scaricano costantemente al suolo le cariche elettrostatiche, rendendoli compatibili con tutti i modelli ESD di Base Protection.

—
Matériaux qui déchargent constamment au sol les charges électrostatiques, en les rendant compatibles avec tous les modèles ESD de Base Protection.

**TOUS LES
AVANTAGES
D'UNE
SEMELLE
MADE
IN ITALY.**



Con il plantare Scan&Fit, abbinato alle tue calzature Base Protection, mantieni la certificazione delle calzature, nel rispetto delle norme EN ISO 20345:2011 e UE 2016/425. Tutti i plantari Scan&Fit sono dotati di certificazione CE, come dispositivo medico di classe 1, secondo il regolamento (UE) 2017/745.

Avec la semelle Scan&Fit, associée à vos chaussures Base Protection, maintenez la certification des chaussures, dans le respect des normes EN ISO 20345:2011 et UE 2016/425. Toutes les semelles Scan&Fit sont dotées de certification CE, comme dispositif médical de classe 1, selon le règlement (UE) 2017/745.

PLANTARI SEMELLES

DISPONIBILI
IN PRONTA CONSEGNA

DISPONIBLES EN
LIVRAISON IMMÉDIATE

Dry'n Air[®]
RECORD



B6300 | Sizes: 34-49

PLANTARE DRY'N AIR RECORD

Per la linea Record

Plantare anatomico con ricircolo d'aria.
Massima traspirabilità e piedi asciutti:

- Profumato.
- Dotato di un sistema di canali e fori, che favoriscono la circolazione d'aria tra piede e suola.
- Grazie al suo spessore, solleva il piede portandolo al di sopra della suola eliminando l'effetto "camera stagna".
- Plantare in tessuto.

Da utilizzare in sostituzione del plantare in dotazione con la calzatura.

SEMELLE DRY'N AIR RECORD

Pour la ligne Record

Semelle anatomique avec circulation de l'air.
Semelle respirante:

- Parfumée.
- Dotée d'un système de canaux et perforations qui permettent la circulation de l'air entre le pied et la semelle.
- Grâce à son épaisseur, la semelle Dry'n Air élève le pied au dessus de la semelle de marche, évitant ainsi l'effet "chambre étanche".
- Semelle en tissu.

À utiliser pour remplacer la semelle fournie dans la chaussure.

Dry'n Air[®]
RECORD ESD



B6305 | Sizes: 34-49

PLANTARE DRY'N AIR RECORD ESD

Per la linea Record

- Massima traspirabilità: grazie al sistema di canali e fori, l'aria calda e umida viene espulsa dalla scarpa, evitando l'effetto "camera stagna".
- Dissipazione elettrostatica: grazie alla sua bassa resistenza elettrica, il plantare scarica costantemente verso il suolo.
- Fodera antiodore: impedisce la proliferazione dei microrganismi responsabili dei cattivi odori e delle micosi.

SEMELLE DRY'N AIR RECORD ESD

Pour la ligne Record

- Respirabilité maximale: grâce à son système incorporé de conduits et orifices, un flux d'air entre le pied et la plante du pied se crée et évite la création de l'effet "chambre étanche".
- Dissipation électrostatique: grâce à sa basse résistance électrique, la semelle décharge constamment l'électricité statique accumulée par le corps humain vers le sol.
- Doublure anti-odeurs: elle prévient la prolifération de micro-organismes responsables de mauvaises odeurs et de mycoses.

Dry'n Air®

GEL



WOMAN: B6303 | Sizes: 35-42
 MAN: B6304 | Sizes: 39-48

PLANTARE DRY'N AIR GEL WOMAN PLANTARE DRY'N AIR GEL MAN

Per tutte le calzature Base Protection eccetto i modelli della linea Record e calzature ESD

Assorbe e dissipa l'energia d'urto del tallone:

- Disperde lateralmente l'energia prodotta nell'impatto dovuto a camminata e/o urti.
- Dotata di un sistema di canali e fori, che assicura al piede un ambiente antibatterico e una gradevole profumazione.

SEMELLE DRY'N AIR GEL WOMAN SEMELLE DRY'N AIR GEL MAN

Pour toutes les chaussures de Base Protection, à l'exception des modèles de la gamme Record et modèles ESD

Améliore l'ergonomie et l'absorption de choc:

- Disperse latéralement l'énergie produite par l'impact pendant la marche et/ou chocs.
- Avec un système de canaux et perforations, qui assure au pied une ambiance anti-bactérienne et un agréable parfum.

PLANTARI SEMELLES

DISPONIBILI
IN PRONTA CONSEGNA

DISPONIBLES EN
LIVRAISON IMMÉDIATE

Dry'n Air[®]
OMNIA ZERO

Dry'n Air[®]
COMFORT CUB3

COMING
SOON



B6309 | Sizes: 36-50

PLANTARE DRY'N AIR OMNIA ZERO

Per tutte le calzature Base Protection eccetto i modelli della linea Record e calzature ESD

- Plantare anatomico termoisolante e traspirante.
- Potenzia il comfort delle calzature, aumentando l'isolamento termico del piede grazie all'aggiunta di un sottile strato di alluminio che riduce la dispersione termica per irraggiamento del calore del piede.
- Massima protezione contro il freddo.
- Effetto antistatico.

SEMELLE DRY'N AIR OMNIA ZERO

Pour toutes les chaussures Base Protection à l'exception des modèles de la ligne Record et les chaussures ESD

- Semelle anatomique, thermo-isolante et respirante
- Améliore le confort des chaussures en augmentant l'isolation thermique du pied grâce à l'ajout d'une fine couche d'aluminium qui réduit la dispersion de la chaleur par rayonnement du pied.
- Protection maximale contre le froid.
- Effet antistatique.

B6316 | Sizes: 35-50

PLANTARE DRY'N AIR COMFORT CUB3

Per le linee RUN@WORK e Kaptiv

- Geometria avvolgente ed ergonomica.
- Maggior comfort e assorbimento di energia.
- Realizzato in tessuto in poliestere, con elevata resistenza all'abrasione e con proprietà antibatteriche.
- Traspirabilità garantita da innovativi materiali a celle aperte.
- Stop alla formazione dei cattivi odori grazie ai carboni attivi presenti nella schiuma poliuretanaica.

SEMELLE DRY'N AIR COMFORT CUB3

Pour les lignes RUN@WORK et Kaptiv

- Conception enveloppante et ergonomique.
- Augmentation du confort et de l'absorption d'énergie.
- Fabriqué en tissu polyester résistant à l'abrasion et avec des propriétés antibactériennes.
- Respirabilité garantie grâce à des matériaux innovants à cellules ouvertes.
- Préviens les mauvaises odeurs grâce au charbon actif contenu dans la mousse de polyuréthane.



**MATTHIAS HARTMANN
ORTHOPÄDIE + SPORT GMBH**

Schelde-Lahn-Str. 20 - D-35713
Hirzenhain-Bahnhof

info@secosol.de
www.hartmann-os.com



CERTIFICAZIONI

Adattamento plantare ortopedico su misura, conforme alla normativa europea DGVU112-191.

CERTIFICATIONS

Adaptation plantaire orthopédique sur mesure, conforme à la norme européenne DGVU112-191.

AVAILABLE
SOON



LACCI LACETS

CONFEZIONE
DA 12 LACCI

EMBALLAGE DE 12 LACETS
BIENTÔT DISPONIBLES



Disponibili in due misure:
Disponibles en 2 longueurs:

- **MJ-LC05A01-S25**
100 cm (per le scarpe basse)
(pour chaussure)
- **MJ-LC05A01-S42**
120 cm (per le scarpe alte)
(pour bottine)



Disponibili in due misure:
Disponibles en 2 longueurs:

- **MJ-LC05A26-S21**
100 cm (per le scarpe basse)
(pour chaussure)
- **MJ-LC05A26-S40**
120 cm (per le scarpe alte)
(pour bottine)



Disponibili in due misure:
Disponibles en 2 longueurs:

- **MJ-LC05A12-S30**
110 cm (per le scarpe basse)
(pour chaussure)
- **MJ-LC05A12-S40**
120 cm (per le scarpe alte)
(pour bottine)



Disponibili in due misure:
Disponibles en 2 longueurs:

- **MJ-LC05A01-S39**
110 cm (per le scarpe basse)
(pour chaussure)
- **MJ-LC05A01-S49**
120 cm (per le scarpe alte)
(pour bottine)



Disponibili in due misure:
Disponibles en 2 longueurs:

- **MJ-LC05A53-S39**
110 cm (per le scarpe basse)
(pour chaussure)
- **MJ-LC05A53-S49**
120 cm (per le scarpe alte)
(pour bottine)

CALZINI CHAUSSETTES

**DISPONIBILI
IN PRONTA CONSEGNA**

**DISPONIBLES EN
LIVRAISON IMMÉDIATE**

B2101

600 SHORT



SAFETY 600 SOCKS

1. Area con retinatura: massima traspirabilità
2. Cucitura piatta: evita pressioni e irritazioni
3. Punta/tallone rinforzato
4. Fascia elastica: comfortable fit
5. Indicatore di taglia

-
1. Maille à filet: meilleure respirabilité
 2. Couture à plat: évite pressions et irritations
 3. Pointe/talon renforcés
 4. Bande élastique: meilleur confort
 5. Indicateur taille

**TAGLIE
POINTURES**

M 39-41 L 42-44 XL 45-47 

B2202

400 LONG

B2201

400 SHORT



SAFETY 400 SOCKS

1. Polsino elasticizzato no stress
2. Block system band
3. Punta/tallone rinforzato
4. Imbottitura soffice e traspirante

-
1. Elastique de serrage no stress
 2. Block system band
 3. Pointe et talon renforcés
 4. Matelassage souple et respirant

**TAGLIE
POINTURES**

M 39-41 L 42-44 XL 45-47

CINTURA DI SOSTEGNO POSTERIORE CEINTURE DE SOUTIEN LOMBAIRE

**DISPONIBILI
IN PRONTA CONSEGNA**

**DISPONIBLES EN
LIVRAISON IMMÉDIATE**



CL002

TAGLIE TAILLES

S	66-81 cm
M	81-96 cm
L	96-119 cm
XL	119-142 cm
XXL	142-165 cm

La cintura di sostegno lombare aiuta a proteggere la regione lombo-sacrale durante i lavori pesanti (sollevamenti di pesi, ecc.), aiutando a prevenire problemi alla colonna vertebrale. Deve essere indossata solo durante le operazioni di carico e rimossa subito dopo.

Prima dell'uso è necessario un training sulla movimentazione delle merci.

La ceinture de soutien lombaire aide à protéger la partie lombes-sacré pendant les travaux lourds (soulèvements de poids, etc.) en aidant à prévenir les problèmes à la colonne vertébrale. La ceinture doit être utilisée seulement pendant les opérations de charge et elle doit être enlevée tout de suite après la fin du travail.

Avant l'usage il est nécessaire un cours sur le déplacement des marchandises.



>> STABILIZZA IL TALLONE
STABILISE LE TALON

**>> PREVIENE DISTORSIONI
ALLA CAVIGLIA**
PRÉVIENT LES ENTORSES
DE LA CHEVILLE

**>> PROTEGGE ARTICOLAZIONI
E MUSCOLI**
PROTÈGE LES ARTICULATIONS
ET LES MUSCLES

**>> FAVORISCE POSTURA CORRETTA
E ALLINEAMENTO DEL PIEDE**
FAVORISE UNE BONNE POSITION
ET UN BON ALIGNEMENT DU PIED

**>> EVITA INCLINAZIONI
ECESSIVE**
ÉVITE LES INCLINAISONS
EXCESSIVES



HI FLAP[®]

STABILITÀ A OGNI PASSO

RUN@WORK È LA NUOVA LINEA DI CALZATURE DI BASE PROTECTION CHE PORTA LE PRESTAZIONI DELLE SCARPE DA RUNNING NEL MONDO DEL LAVORO.

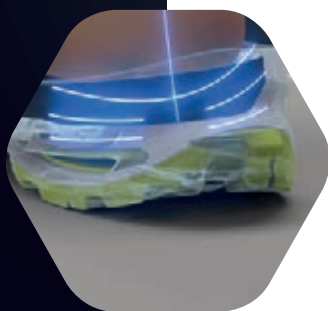
HiFlap, l'innovativa tecnologia della linea Run@Work, fornisce al piede tutto il supporto di cui ha bisogno, soprattutto in caso di eccessiva pronazione o supinazione, per aiutarlo ad adattarsi meglio alle varie superfici e muoversi in modo fluido e naturale.

ÉNERGIE ET STABILITÉ À CHAQUE PAS

RUN@WORK EST LA NOUVELLE LIGNE DE CHAUSSURES DE BASE PROTECTION QUI APPORTE LA PERFORMANCE DES CHAUSSURES DE COURSE DANS LE MONDE DU TRAVAIL.

HiFlap, la technologie innovante de la ligne Run@Work, apporte au pied le support dont il a besoin, en particulier en cas de pronation ou de supination excessive, pour l'aider à mieux s'adapter aux différentes surfaces et à se déplacer de manière fluide et naturelle.

»
STABILITÀ
STABILITÉ



**MASSIMA
 AMMORTIZZAZIONE
 AL MINIMO MOVIMENTO**

Nella zona del tallone, la flessibilità dei flap a forma romboidale e le proprietà viscoelastiche della suola in poliuretano aiutano a ridurre le sollecitazioni sul tallone. Nella parte anteriore, i soft pillow contribuiscono ad alleggerire le contropressioni sulla pianta del piede durante le naturali fasi di pronazione e supinazione.

**AMORTI MAXIMUM
 AU MOINDRE
 MOUVEMENT**

Au niveau du talon, la flexibilité des volets en losange et les propriétés viscoélastiques de la semelle en polyuréthane permettent de réduire les contraintes sur le talon. Sur la partie avant, les coussins souples aident à soulager les contre-pressions exercées sur la plante du pied pendant les phases naturelles de pronation et de supination.

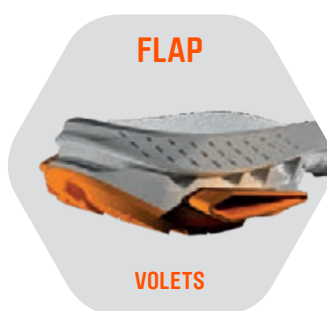
Il risultato? Un incredibile effetto cushioning che ammortizza i movimenti, protegge dagli urti e aumenta il comfort.

Le résultat? Un effet coussin incroyable qui amortit les mouvements, protège contre les chocs et augmente le confort.

»
**ASSISTENZA
 ALLA CAMMINATA**
*ASSISTANCE
 À LA MARCHÉ*



»
AMMORTIZZAZIONE
*EFFET AMORTI
 COUSSIN*



FLAP

VOLETS



PILLOW

EFFET COUSSIN

»
**SICUREZZA
 SULLE SCALE**
*SÉCURITÉ
 BARREAU
 D'ÉCHELLE*



**LADDER GRIP:
 SICUREZZA E COMFORT
 SULLE SCALE**

Il ladder grip aumenta la presa sui pioli delle scale, riducendo il rischio di caduta. Il rinforzo posizionato nel farnice potenzia il supporto del piede, così da migliorare il comfort e limitare il rischio di fascite plantare.

**LADDER GRIP:
 ADHÉRENCE ET COMFORT
 SUR LES ÉCHELLES**

Le ladder grip augmente la prise sur les barreaux d'échelles, réduisant ainsi le risque de chute. Le cambrion positionné au milieu de la semelle renforce le soutien du pied, améliorant ainsi le confort et limitant le risque de douleur plantaire.

»
**GUIDA
 CONFORTEVOLE**
*CONDUITE
 CONFORTABLE*



PROTEZIONE METATARSALE

La tecnologia HiProFlex, integrata all'interno della calzatura, garantisce la protezione e il comfort della zona metatarsale.

La protezione metatarsale nelle calzature antinfortunistiche riduce il rischio di lesioni causate da cadute di oggetti pesanti, urti con macchinari o strumenti, schiacciamenti o compressioni del piede.

PROTECTION MÉTATARSALE

La technologie HiProFlex, intégrée dans la chaussure, assure la protection et le confort de la zone métatarsienne.

La protection métatarsale dans les chaussures de sécurité réduit le risque de blessures causées par la chute d'objets lourds, les chocs avec des machines ou des instruments, les compressions ou les déformations du pied.



 **HIPROFLEX[®]**

HIPROFLEX

Grazie alla particolare geometria a struttura reticolare con fori e intagli, HiProFlex assicura traspirabilità, flessibilità, dissipazione e comfort.

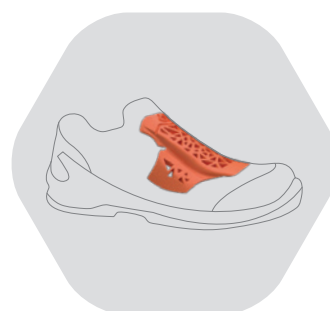
La tecnologia è costituita da due layer sovrapposti e saldati tra loro che creano una serie di interconnessioni capaci di dissipare gli urti in maniera rapida e distribuita su tutta la struttura. La densità della rete aumenta nelle zone in cui è necessario una maggiore reazione ai colpi e diventa più leggera e flessibile nelle zone sottoposte a un rischio minore, dove è necessario una maggiore mobilità delle articolazioni. La sinergia di questi due layer crea una protezione ottimale contro la caduta accidentale di oggetti pesanti.



Infine, le due ali che avvolgono il piede forniscono una protezione aggiuntiva per le parti laterali della zona metatarsale.

LE CARATTERISTICHE

Attraverso una progettazione e una ottimizzazione topologica, la geometria sfrutta al massimo le caratteristiche del materiale e della struttura. Inoltre il dispositivo è progettato per essere perfettamente integrato con la calzatura, in modo da non influenzarne e alterarne l'estetica.



HIPROFLEX

Grâce à sa géométrie spéciale avec des trous et des rainures, HiProFlex assure la respirabilité, la flexibilité, la dissipation et le confort.

La technologie consiste en deux couches superposées et soudées qui créent une série d'interconnexions qui dissipent les chocs rapidement et de façon uniforme dans toute la structure. La densité de la maille augmente dans les zones où une plus grande réaction aux chocs est nécessaire et devient plus légère et plus flexible dans les zones soumises à moins de risques, où une plus grande mobilité des articulations est nécessaire. La synergie de ces deux couches crée une protection maximale contre les chutes accidentelles d'objets lourds.

En conclusion, les deux ailes qui enveloppent le pied offrent une protection supplémentaire pour les parties latérales de la zone métatarsienne.

LES CARACTÉRISTIQUES

Grâce à la conception topologique et à l'optimisation, la géométrie permet de tirer pleinement parti des caractéristiques du matériau et de la structure. En ce qui concerne la conception, le dispositif est conçu pour s'intégrer parfaitement à la chaussure, afin de ne pas influencer et altérer l'esthétique de la chaussure.



PROTEZIONE ESTESA
PROTECTION ETENDUE

COMFORT INSUPERABILE
CONFORT INSURPASSABLE

MASSIMA FLESSIBILITÀ
FLEXIBILITE MAXIMALE

STABILITÀ POTENZIATA
STABILITE OPTIMALE

AMMORTIZZAZIONE
SUPERIORE
AMORTI SUPERIEUR

ASSORBIMENTO
VIBRAZIONI
ABSORPTION DES
VIBRATIONS

ROBUSTEZZA
E DURABILITÀ
ROBUSTESSE
ET LONGEVITÀ



[®]
FORTREX

IL SISTEMA DI PROTEZIONE TOTALE

FORTREX È LA LINEA DI BASE PROTECTION CHE GARANTISCE UNA PROTEZIONE TOTALE DURANTE I LAVORI PIÙ ESTREMI.

Grazie a un rivoluzionario sistema tecnologico e materiali innovativi, Fortrex offre protezione e comfort, flessibilità e stabilità, ammortizzazione e fermezza.

LE SYSTÈME DE PROTECTION TOTALE

FORTREX EST LA LIGNE DE BASE PROTECTION QUI GARANTIT UNE PROTECTION TOTALE PENDANT LES TRAVAUX LES PLUS EXTRÊMES.

Grâce à un système technologique révolutionnaire et des matériaux innovants, Fortrex apporte la protection et le confort, la flexibilité et la stabilité, l'amorti et la robustesse.

01

PROTEZIONE ESTESA

Fortrex offre una protezione completa, grazie a un inserto rigido ultra resistente a forma di W e a un tessuto balistico flessibile di nuova generazione che protegge il piede dal basso e lateralmente dal rischio di tagli e perforazioni anche da chiodi da 3 mm.

PROTECTION ETENDUE

Dans la partie arrière de la semelle, un insert rigide ultra-résistant en forme de W est intégré. Grâce à sa forme et au matériel composite, la barrière peut dévier et plier les clous en évitant la perforation, protégeant ainsi le pied sur la partie basse et aussi latérale, de clous de 3 mm de diamètre.

02

FLESSIBILITÀ MASSIMA

Il tessuto balistico nell'avampiede della suola offre un alto livello di elasticità e flessibilità che permette alla scarpa di assecondare i movimenti e le flessioni del piede, pur rimanendo una barriera contro la perforazione.

FLEXIBILITE MAXIMALE

Le tissu balistique dans la partie avant de la semelle offre un niveau élevé d'élasticité et de flexibilité qui permet à la chaussure d'assister les mouvements et les flexions du pied, en assurant en même temps une barrière contre la perforation.

03

STABILITÀ POTENZIATA

Fortrex è dotato di un inserto rigido ultra resistente nella parte posteriore che offre la massima stabilità al retro piede e resistenza alla torsione nella zona mediale. Il risultato è un'incredibile sensazione avvolgente nella zona tarsale che garantisce il massimo controllo in ogni movimento.

STABILITE OPTIMALE

Fortrex est dotée d'un insert rigide ultra-résistant dans la partie postérieure qui apporte une stabilité maximale au talon et une résistance à la torsion dans la zone centrale. Le résultat est une incroyable sensation d'enveloppement dans la zone du métatarse qui garantit un contrôle maximum à chaque mouvement.



SISTEMA ADATTIVO INTELLIGENTE

Questa tecnologia rivoluzionaria concepita e brevettata da Base Protection, si applica alla linea KAPTIV®.

i-daptive® è un sistema intelligente e attivo, il cui assetto varia in base alla tua attività.

SYSTÈME ADAPTATIF INTELLIGENT

Cette technologie révolutionnaire conçue et brevetée par Base Protection, s'applique à la gamme KAPTIV®.

i-daptive® est un système intelligent et actif, dont la structure varie selon votre activité.

idaptive®

TRE ASSETTI, PER UN'ESPERIENZA SENZA CONFINI

TROIS CONFIGURATIONS, POUR UNE EXPÉRIENCE SANS FRONTIÈRES

01

ASSETTO COMFORT

i-daptive® garantisce l'effetto defaticante restituendo parte dell'energia assorbita, in maniera biomeccanicamente compatibile con il ciclo della camminata.

MODE CONFORT

i-daptive® garantit l'effet anti-fatigue en restituant une partie de l'énergie absorbée, selon un procédé biomécanique compatible avec le cycle de marche.

02

ASSETTO DINAMICO

Garantisce l'adattamento istantaneo alle diverse condizioni di utilizzo grazie alla geometria variabile del sistema.

MODE DYNAMIQUE

La géométrie variable du système vous garantit une adaptation instantanée aux différentes conditions d'utilisation.

03

ASSETTO OFF ROAD

Garantisce il controllo di stabilità in condizioni estreme riportando costantemente in asse il piede e le articolazioni, riducendo il rischio di traumi e slogature.

MODE TOUT TERRAIN

Garantit le contrôle de la stabilité dans des conditions extrêmes en maintenant constamment le pied et les articulations dans l'axe, en réduisant le risque de blessures et d'entorses.

*QUATTRO BENEFICI,
PER UN COMFORT
SENZA LIMITI*

*QUATRE AVANTAGES,
POUR UN CONFORT
ILLIMITÉ*

01



AMMORTIZZA I MOVIMENTI

Il sistema assorbe gradualmente l'energia prodotta dall'urto tra il piede e la superficie d'impatto, riducendo al massimo la sensazione di shock.

ABSORPTION

L'énergie produite par l'impact du pied et la surface d'impact est absorbée : le système réagit de façon dynamique et instantanée en utilisant l'effort et l'impact pour profiter à l'utilisateur et réduire la sensation de choc.

02



DISSIPA L'ENERGIA

Alleggerendo le articolazioni e ripristinando le condizioni biomeccaniche ottimali. Più forte è l'impatto più il sistema dissipa l'energia.

DISSIPATION

L'énergie des forts impacts est dissipée, dégageant ainsi le corps de la charge en restaurant son fonctionnement normal et sa pleine capacité. Plus l'impact est fort, plus votre chaussure travaille.

03



RESTITUISCE

la giusta quantità di energia con una velocità compatibile con i movimenti del piede.

RESTITUTION

L'énergie vous est restituée et varie selon la vitesse et le mouvement du pied.

04



STABILIZZA IL PIEDE

Il sistema riporta costantemente in asse il piede anche durante i movimenti di supinazione e pronazione con un beneficio per le articolazioni del corpo.

STABILISATION

Le pied est constamment stabilisé tandis que la semelle maintient le pied dans l'axe, même lors des mouvements de supination et de pronation. Ceci soulage la pression exercée sur les articulations dans le pied et plus haut dans le corps, réduisant le risque d'entorse.



RXT

RXT è la suola bidensità che garantisce aderenza, trazione e stabilità sulle superfici scivolose.

Grazie al nuovo compound messo a punto da Base Protection e al design costituito da un sistema di canali, il battistrada assicura resistenza all'abrasione e ultra grip.

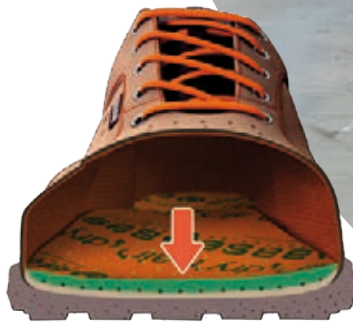
RXT est la semelle à bidensité qui garantit adhérence, traction et stabilité sur les surfaces glissantes.

Grâce au mélange particulier et au design breveté constitué d'un système de canaux, la semelle de contact assure une résistance à l'abrasion et un grip ultra fort.

[®]
RXT



AirTech + tpu-skin



AirTech + tpu-skin®

SUOLA AIRTECH + TPU-SKIN: LA VERA SUOLA DEFATICANTE

Una tecnologia esclusiva, brevettata da Base Protection, che permette di ridurre lo spessore duro e compatto del battistrada a valori mai ottenuti prima nel mercato. Risultato: maggiore elasticità ed effetto ammortizzante.

Effetto defaticante ed elevata flessibilità della scarpa per ridurre lo sforzo del piede e generare un risparmio energetico.

SEMELLE AIRTECH + TPU-SKIN: LA VÉRITABLE SEMELLE ANTI-FATIGUE

Une technologie exclusive, c'est une création de Base Protection, qui consiste à réduire l'épaisseur de la semelle pour obtenir des valeurs jamais obtenues avant sur le marché. Résultat: plus de souplesse avec un effet amortisseur.

Effet antifatique avec une flexibilité élevée de la chaussure afin de réduire l'effort du pied et générer une épargne énergétique.



MIGLIORA L'ADERENZA E RIDUCE L'USURA DELLE SUOLE

La tecnologia LifePlus migliora l'aderenza e riduce l'usura delle soles in ambienti di lavoro caratterizzati dalla presenza di liquidi a base acquosa (industrie agroalimentari, chimiche e farmaceutiche).

Tecnologia LifePlus e suola in gomma HRO per garantire ai lavoratori che operano all'aperto stabilità sulle superfici irregolari, protezione dall'attacco dei liquidi e resistenza alle temperature estreme.

AMÉLIORE L'ADHÉRENCE ET RÉDUIT L'USURE DES SEMELLES

La technologie LifePlus améliore l'adhérence et réduit l'usure des semelles en milieux de travail caractérisés par la présence de liquides à base d'eau (industries alimentaires, chimiques et pharmaceutiques) liquides à base d'eau.

Technologie LifePlus et semelle en caoutchouc HRO pour assurer aux travailleurs en plein air stabilité sur les surfaces accidentées, protection contre l'usure causée par les liquides et résistance à températures élevées.

LifePlus



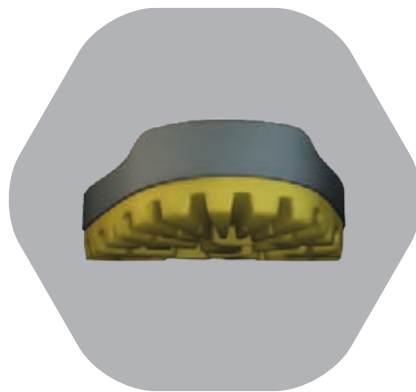
All Terrain

SUOLA ALL TERRAIN

La scolpitura del fondo assicura aderenza ottimale su una grande varietà di terreni esterni (sciolti, nevosi, ghiaiosi, fangosi).

SEMELLE ALL TERRAIN

Semelle avec crampons qui assure une adhérence maximale sur différents terrains (rocheux, neigeux, boueux ou sur les sols en gravier).



I ramponi hanno un'altezza variabile che va da 4 a 8 mm sul profilo esterno. Sono smussati e distanziati per essere autopulenti.

Les crampons de la semelle sont à hauteurs variables de 4 à 8 mm, espacés pour un effet autonettoyant.



La zona centrale del fiamme è molto più ampia con alto profilo del tacco che garantisce più sicurezza sui gradini, terreni pietrosi e superfici convesse (tubi, tronchi, ecc.).

La partie centrale du pied est plus large avec un profil renforcé du talon, pour garantir plus de sécurité en descendant les escaliers, en marchant sur des terrains rocheux ou des surfaces convexas.



**LA NUOVA
SUOLA 4X4.
UN'INNOVATIVA
COMBINAZIONE
DI COMFORT
E LEGGEREZZA**

Forza, resistenza e solidità, con il grip e l'affidabilità delle soles Base Protection. Le calzature 4x4 sono ideali per lavori outdoor nei settori: agricoltura e allevamento, edilizia, cantieristica e grandi impianti.

**LA NOUVELLE
SEMELLE 4X4.
UNE COMBINAISON
INNOVANTE
DE CONFORT
ET DE LÉGÈRETÉ**

Force, résistance et solidité, avec l'adhérence et la fiabilité des semelles Base Protection. Ces chaussures 4x4 sont idéales pour les travaux en extérieur dans les secteurs suivants: agriculture et élevage, construction, construction navale et grandes usines.



Sticking

SUOLA STICKING DALLA MASSIMA ADERENZA

Garantisce extra grip durante la flessione, grazie ai tagli trasversali tipici delle calzature professionali da barca. Il fondo piatto della suola ne permette l'utilizzo su pavimenti delicati perché non sporca e non graffia. Gli intagli posizionati sulla pianta e sul tallone permettono la massima aderenza e resistenza allo scivolamento in presenza di liquidi.



Sticking®

SEMELLE STICKING AVEC EXTRA GRIP

Garantit une adhérence maximale pendant la flexion grâce aux rainures typiques des chaussures bateau. Le fond plat de la semelle permet une utilisation sur les sols délicats, cette semelle ne laisse pas de traces et ne raye pas. Les rainures localisées sur le talon permettent une adhérence maximale et résistance au glissement en présence de liquide.



Dry'n Air®



Sistema piede asciutto Dry'n Air®:
 tecnologia brevettata da Base Protection per ottenere il ricircolo d'aria nella scarpa. Può essere integrata nella suola (Linea Platinum) o nel plantare anatomico estraibile.

Système du pied sec Dry'n Air®:
 technologie brevetée par Base Protection pour obtenir la circulation de l'air dans la chaussure: cette technologie est intégrée dans la semelle (Ligne Platinum) et dans les semelles anatomiques amovibles.



Dry'n Air[®] PLUS

Sistema di canalizzazione dell'aria integrato nella suola accoppiato con il tessuto balistico resistente alla perforazione, che utilizza l'effetto "Venturi" per far circolare l'aria sotto al piede.

Système de canalisation de l'air intégré dans la semelle associé avec le tissu balistique résistant à la perforation, qui utilise l'effet "Venturi" pour faire circuler l'air sous le pied.



Dry'n Air[®] GEL

La versione con gel ad alta densità integrato nel tacco:

assorbe e dissipa l'energia d'urto del tallone, riducendo così le sollecitazioni alle articolazioni.

La version avec gel haute densité intégré dans le talon:

absorbe et dissipe l'énergie des chocs, réduisant ainsi la fatigue des articulations.



Dry'n Air[®] WEARECO

Traspirabilità, stabilità e sostenibilità

Il plantare Dry'n Air Omnia ESD Weareco è progettato in modo sostenibile, così da assicurare il benessere del piede e dell'ambiente.

Respirabilité, stabilité et durabilité

La semelle ESD Dry'n Air Omnia de Weareco est conçue de manière durable pour assurer le bien-être du pied et de l'environnement.



Dry'n Air[®] OMNIA

Plantare anatomico Dry'n Air estraibile e profumato, con riciclo d'aria

Dotato di un sistema di canali e fori, favorisce la circolazione d'aria tra piede e suola. Risultato: massima traspirabilità e piede asciutto.

Semelle intérieure anatomique Dry'n Air, amovibile et parfumée, avec circulation d'air

Dotée d'un système de canaux et de trous, elle favorise la circulation de l'air entre le pied et la semelle. Résultat: une respirabilité maximale et des pieds secs.

SmellStop



*Antibatterico secondo la norma EN ISO 20743:2013. Trattamento effettuato con il biocida Zinc pyrithione (CAS-No. 13463-41-7) del Tipo di Prodotto PT 09 o con miscela di Sodio (CAS-No. 577-11-7) ed etanolo (CAS-No. 200-578-6) conforme al regolamento 528/2012/EU.

*Antibactériennes selon la norme EN ISO 20743:2013. Traitement effectué avec le biocide Zinc pyrithione (CAS-No. 13463-41-7) du Type de Produit PT 09 ou avec un mélange de docusate de sodium (n° CAS 577-11-7) et d'éthanol (n° CAS 200-578-6) conforme au règlement 528/2012/EU.

FODERA ANTIBATTERICA SMELLSTOP*

Fodera antidore che impedisce la proliferazione dei microrganismi responsabili dei cattivi odori e delle micosi. Con SmellStop il piede è in buona salute.

DOUBLURE ANTIBACTÉRIENNE SMELLSTOP*

Doublure anti-odeur qui évite la prolifération des micro-organismes responsables de mauvaises odeurs et de mycose. Avec SmellStop le pied est en bonne santé.





SmellStop Deluxe

FODERA MICROFIBRA

Fodera realizzata con una nuova Microfibra con elevata resistenza all'abrasione (a secco > 400.000 cicli, umidità > 50.000), resistenza allo strappo (107 N), alta traspirabilità (3,6 mg / cm²**** h), elevato assorbimento del sudore. La presenza degli ioni d'argento aggiunge alla fodera effetto antibatterico**, antistatico, antimicrobico e termoregolatore.

DOUBLURE MICROFIBRE

Doublure réalisée avec une nouvelle microfibre à haute résistance à l'abrasion (à sec > 400.000 cycles, humidité > 50.000), résistance à la déchirure (107 N), haute respirabilité (3,6 mg / cm²*** h), haute absorption de la sueur. La présence d'ions argent ajoutée à la doublure un effet antibactérien**, antistatique, antimicrobien et thermorégulateur à la doublure.

*** Trattamento effettuato con ioni d'argento (CAS-Nr: 7440-22-4), carbonato di sodio (CAS-Nr:497-19-8) e ossido di zinco (CAS Number 1314-13-2).

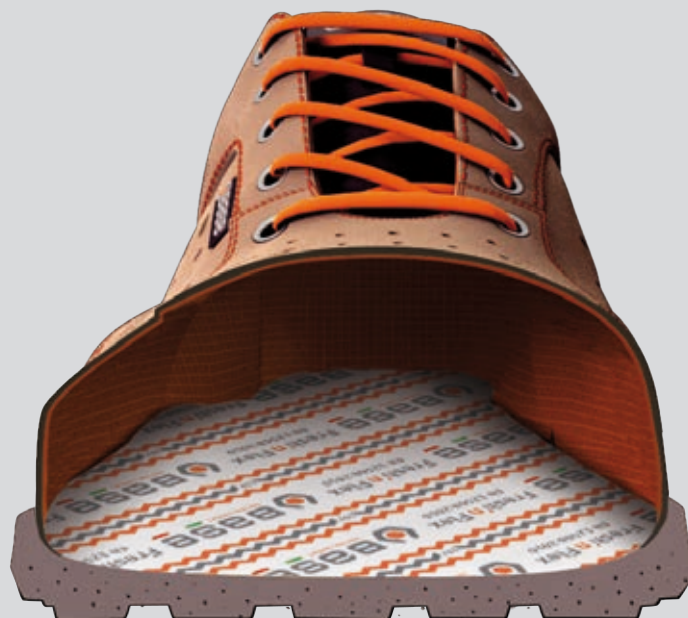
** Traitement effectué avec ions d'argent (CAS-Nr: 7440-22-4), carbonate de sodium (CAS-Nr:497-19-8) et oxyde de zinc (CAS Number 1314-13-2).

**** Système de production privo di CO₂
**** Système de production sans CO₂

Fresh'n Flex Plus
SUPER LIGHT



Fresh'n Flex



INSERTO FRESH'N FLEX PLUS SUPER LIGHT

Nuovo inserto ultraleggero e resistente alla perforazione, altamente performante in conformità alla EN ISO 22568-4:2021 (Tipo PL - chiodo da 4,5 mm; Tipo PS - chiodo da 3,0 mm).

INTERCALAIRE FRESH'N FLEX PLUS SUPER LIGHT

Nouvel insert ultra-léger, résistant aux perforations et très performant, conforme à la norme EN ISO 22568-4:2021 (Type PL - clou de 4,5 mm; Type PS - clou de 3,0 mm).

INSERTO IN TESSUTO BALISTICO

Perforazione 0 mm in conformità alla EN ISO 20345:2022 (Tipo PL - chiodo da 4,5 mm - nessuna perforazione a 1100N)

Tipo PS - chiodo da 3,0 mm
valore medio della forza di perforazione >1100N).

INTERCALAIRE EN TISSU BALISTIQUE

Perforation 0 mm conformément à la norme EN ISO 20345:2022 (Type PL - clou de 4,5 mm - pas de perforation à 1100N)

Type PS - clou de 3,0 mm
valeur moyenne de la force de perforation >1100N).

H₂stop xt[®]



100% IMPERMEABILE

H₂stop xt è la nuova tecnologia brevettata che rende le calzature totalmente impermeabili. Zero cuciture, niente membrana, tomaia repellente ad acqua e sporco: H₂stop xt garantisce il massimo dell'igiene, del comfort, della resistenza e della leggerezza.

PUNTI DI FORZA

- >> *Facilmente lavabile*
- >> *Traspirabile*
- >> *Leggera (senza membrana)*
- >> *Ottima impermeabilità, nessuna penetrazione dell'acqua dopo 10 ore di test*
- >> *Costruzione a calza con Lycra[®]*

100% IMPERMÉABLE

H₂stop xt est la nouvelle technologie brevetée qui rend la chaussure totalement étanche. Zéro couture, pas de membrane, tige hydrofuge et antisalissures: H₂stop xt garantit une hygiène, un confort, une résistance et une légèreté maximum.

POINTS FORTS

- >> *Facilement lavable*
- >> *Respirant*
- >> *Léger (sans membrane)*
- >> *Excellente imperméabilité, aucune traversée d'eau après 10 heures de test*
- >> *Conception chaussette avec Lycra[®]*



ESTREMA RESISTENZA ALL'ACQUA O SIMILI

La tecnologia H₂stop assicura un'estrema resistenza all'acqua o simili per lavorare in ambienti caratterizzati dalla costante presenza di acqua. La membrana termosaldada alla tomaia sigilla tutte le cuciture da cui potrebbe penetrare l'acqua, impedendo l'accumulo di acqua tra la tomaia e la fodera per evitare l'aumento del peso della scarpa.

RÉSISTANCE EXTRÊME À L'EAU OU SIMILAIRE

La technologie H₂stop assure une extrême résistance à l'eau ou similaire pour travailler dans des environnements caractérisés par la présence constante d'eau. La membrane thermoscellée à la tige scelle toutes les coutures par lesquelles l'eau pourrait pénétrer, empêchant l'accumulation d'eau entre la tige et la doublure pour éviter d'augmenter le poids de la chaussure.

H₂stop[®]



PUNTALE NON METALLICO SLIMCAP



SlimCap

EMBOUT NON MÉTALLIQUE SLIMCAP

Leggero, più elastico dei puntali metallici, amagnetico e termoisolante. Garantisce maggiore comfort senza penalizzare l'estetica. Spessore in punta 6,5 mm, tra i più bassi rispetto ai puntali non metallici sul mercato: maggiore spazio per le dita. Fascetta protettiva in dotazione, perfettamente sagomata al puntale: si esclude il rischio di distacco accidentale e conseguente pressione e dolori sulle dita. È in grado di resistere alle più forti sollecitazioni meccaniche previste dalla norma EN ISO 20345 e EN 22568.

Léger, plus flexible que les embouts métalliques, amagnétique et thermo isolant. Il garantit plus de confort sans pénaliser l'esthétique. L'épaisseur est réduite à 6,5 mm par rapport à d'autres embouts similaires sur le marché plus d'espace pour les orteils. La bande de protection est pré-adaptée à l'embout ce qui réduit les risques de décollement, de pression et de blessures aux dessus des orteils. Fabriqué en matériau composite, il est capable de résister aux contraintes mécaniques les plus fortes prévues par les normes EN ISO 20345 et EN 22568.



PUNTALE NON METALLICO SPACE CAP

Puntale dalla linea affusolata ed elegante che grazie a una apposita geometria è in grado di scaricare in maniera ottimale la forza generata dall'impatto. Realizzato in materiale composito, è in grado di resistere alle più forti sollecitazioni meccaniche previste dalla norma EN ISO 20345 e EN 22568.

EMBOUT NON MÉTALLIQUE SPACE CAP

Embout avec une ligne effilée et élégante qui, grâce à une géométrie appropriée, est capable de décharger de manière optimale la force générée par l'impact. Fabriqué en matériau composite, il est capable de résister aux contraintes mécaniques les plus fortes prévues par les normes EN ISO 20345 et EN 22568.

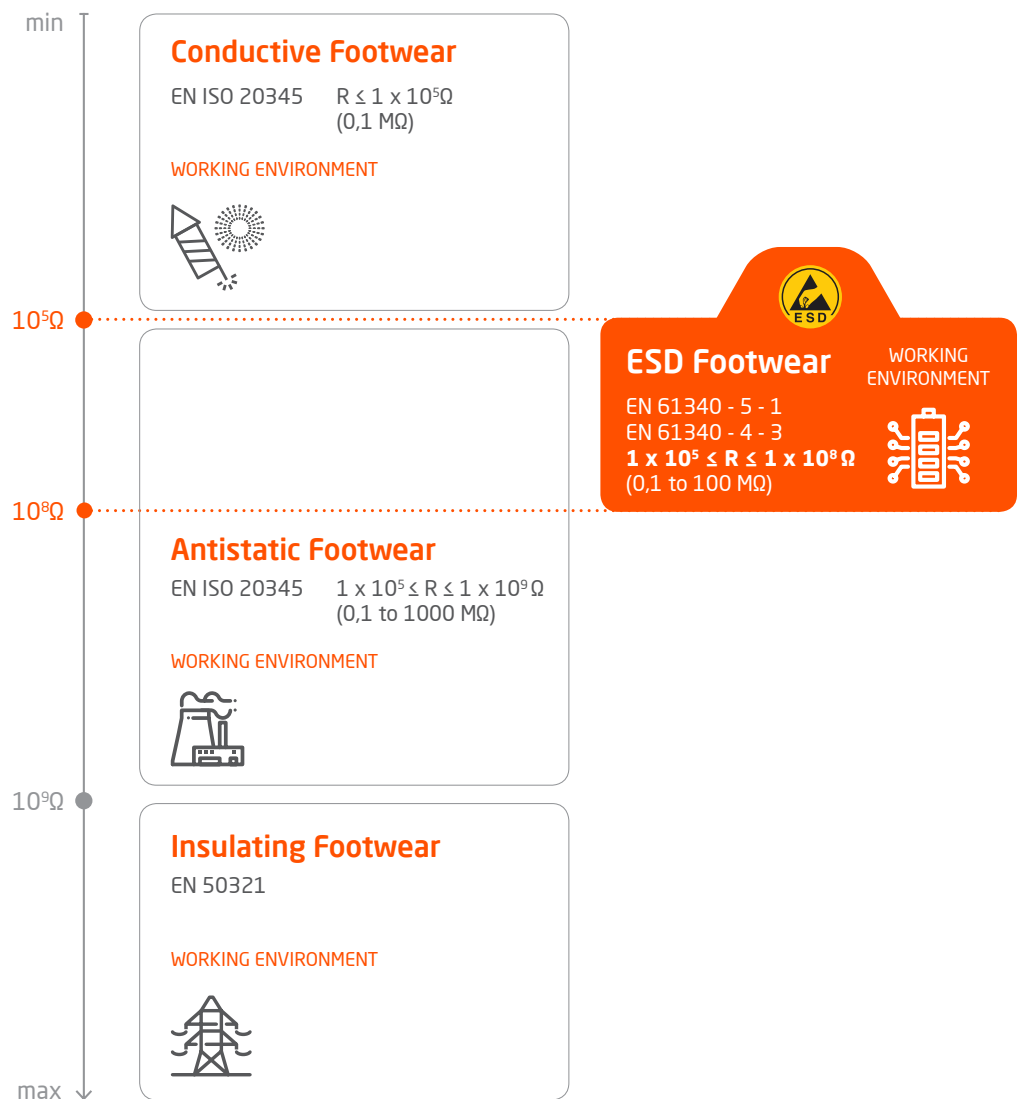
SpaceCap

RESISTENZA E PROTEZIONE ELETTRICA CONTRO I FENOMENI ELETTROSTATICI

RÉSISTANCE ET PROTECTION ÉLECTRIQUE CONTRE LES PHÉNOMÈNES ÉLECTROSTATIQUES



ESD TECHNOLOGY





SETTORI SECTEURS



EDILIZIA
BÂTIMENT



Grandi
opere
*Grands
travaux*



Installazioni
e finiture
Second-oeuvre



GRANDE DISTRIBUZIONE
GRANDE DISTRIBUTION



Food
Alimentaire



Non food
Non alimentaire



SERVIZI
SERVICES



Managers
Managers



Onoranze
funebri
*Services
funéraires*



Pubblica
sicurezza
*Sécurité
publique*



Imprese di pulizia
*Sociétés
de nettoyage*



Riders
Livreurs



HORECA
HORECA



Pubblica
utilità
Service public



Aree verdi
Espaces verts



INDUSTRIA PESANTE INDUSTRIE LOURDE



Oil e Gas
Gas - Pétrole



Metallurgia
Métallurgie



Cantieri
Navali
Chantier
naval



Carpenteria
meccanica
Charpentier
métallique



PRIMARIO PRIMAIRE



Agricoltura,
allevamenti
e foreste
Agriculture,
élevages et forêt



Estrazioni
Extractions



ARTIGIANATO ARTISANAT



Muratore
Maçon



Parquettista
Parqueteur



Falegname
Menuisier



Idraulico
Plombier



Elettricista
Électricien



Fabbro
Serrurier



Cura della
persona
Personnel aidant
soignant



INDUSTRIA LEGGERA INDUSTRIE LÉGÈRE



Meccanica
di precisione
Mécanique
de précision



Automotive
AeroSpace
Automobile
Aérospatial



Elettronica
e automazione
Électronique (ESD)-
Lignes automatisées



Farmaceutico
Laboratoires
pharmaceutiques



Chimico
Laboratoires
chimiques



Alimentare
e bevande
Agra-alimentaire



Tessile
Abbigliamento
Calzature
Vêtements -
chaussures



Legno
Bois



Carta
Papier



Tabacco
Tabac



LOGISTICA LOGISTIQUE



Trasporti
Transports



Magazzinaggio
Entrepôt

WEARECO



*TUTTI I MODELLI WEARECO
SONO PROGETTATI PER OFFRIRE
GLI STANDARD PIÙ ALTI
DI SICUREZZA E COMFORT.*

*TOUS LES MODÈLES WEARECO
SONT CONÇUS POUR OFFRIR
LES STANDARDS LES PLUS
ÉLEVÉS DE SÉCURITÉ
ET DE CONFORT.*

LA LINEA WEARECO HA RICEVUTO DALL'ENTE BUREAU VERITAS IL CERTIFICATO CARBON FOOTPRINT SYSTEMATIC APPROACH AI SENSI DELLA ISO 14067:2018, CHE ATTESTA I VALORI DI SOSTENIBILITÀ AMBIENTALE DEI PRODOTTI DURANTE IL LORO INTERO CICLO DI VITA.



LA LIGNE WEARECO A OBTENU LE CERTIFICAT CARBON FOOTPRINT SYSTEMATIC APPROACH DE BUREAU VERITAS CONFORMÉMENT À LA NORME ISO 14067:2018, QUI CERTIFIE LES VALEURS DE DURABILITÉ ENVIRONNEMENTALE DES PRODUITS TOUT AU LONG DE LEUR CYCLE DE VIE.

AREE DI ATTIVITÀ CONSIGLIATE /
DOMAINES D'ACTIVITÉ CONSEILLÉS





**PERFORMANCE
ECOSOSTENIBILI**

**PERFORMANCE
ÉCO-DURABLE**

**NASTRI
PERSONALIZZATI
PL RICICLATO**

**RUBANS
PERSONNALISÉS
PL RECYCLÉ**

**FODERA
WEARECO**

**DOUBLURE
WEARECO**

**TOMAIA
TESSUTO
TECNICO
PL RICICLATO**

**TIGE
TISSU
TECHNIQUE
PL RECYCLÉ**

**INSERTO TALLONE
TPU RICICLATO**

**INSERT TALON
TPU RECYCLABLE**

**INTERSUOLA:
POLIURETANO
OTTENUTO DA BIOMASSE
PROVENIENTI
DA FONTI RINNOVABILI
DI ORIGINE VEGETALE**

**SEMELLE
INTERCALAIRE:
POLYURÉTHANE
OBTENU PAR BIOMASSE
PROVENANT DE SOURCES
RENOUVELABLES D'ORIGINE VÉGÉTALE**

Il coefficiente di sostenibilità si ottiene dalla somma di tre parametri:

- % Materiali riciclati utilizzati
- % Materiali con più bassa emissione di CO₂
- % Materia prima ottenuta da biomassa

**ANTIPERFORAZIONE
FRESH'N FLEX**

**ANTIPERFORATION
FRESH'N FLEX**

Le coefficiente de durabilité environnementale est obtenu à partir de la somme de trois paramètres:

- % de matières recyclées utilisées
- % de matières ayant moins d'émission de CO₂
- % de matières primaires obtenues à partir d'une biomasse végétale

**SUOLA
TPU-SKIN® REALIZZATA
CON SCARTI DI PRODUZIONE**

**SEMELLE
TPU-SKIN® RÉALISÉE
AVEC DES DÉCHETS
DE PRODUCTION**

*TUTTI I MODELLI WEARECO
SONO PROGETTATI PER OFFRIRE
I PIÙ ELEVATI STANDARD
DI SICUREZZA E COMFORT.*

*TOUS LES MODÈLES WEARECO
SONT CONÇUS POUR OFFRIR
LES STANDARDS
DE SÉCURITÉ ET CONFORT.*

*I MATERIALI ECOLOGICI
SELEZIONATI GARANTISCONO
RESISTENZA E DURABILITÀ
NEL TEMPO.*

*LES MATÉRIAUX ÉCOLOGIQUES
SÉLECTIONNÉS GARANTISSENT
RÉSISTANCE ET DURABILITÉ
DANS LE TEMPS.*

LACCIO
PL RICICLATO

LACET
PL RECYCLÉ

PUNTALE
SLIMCAP

EMBOUT
SLIMCAP

MICROFIBRA
VELOUR
RICICLATA

MICROFIBRE
VELOURS
RECYCLÉE

*LA COMBINAZIONE
DEI MATERIALI UTILIZZATI
RENDE LE CALZATURE
WEARECO ECOSOSTENIBILI
TRA IL 67% E IL 71%.*

*L'ALLIANCE DES
MATÉRIAUX UTILISÉS
REND LES CHAUSSURES WEARECO
ÉCO-DURABLES ENTRE
67% ET 71%.*